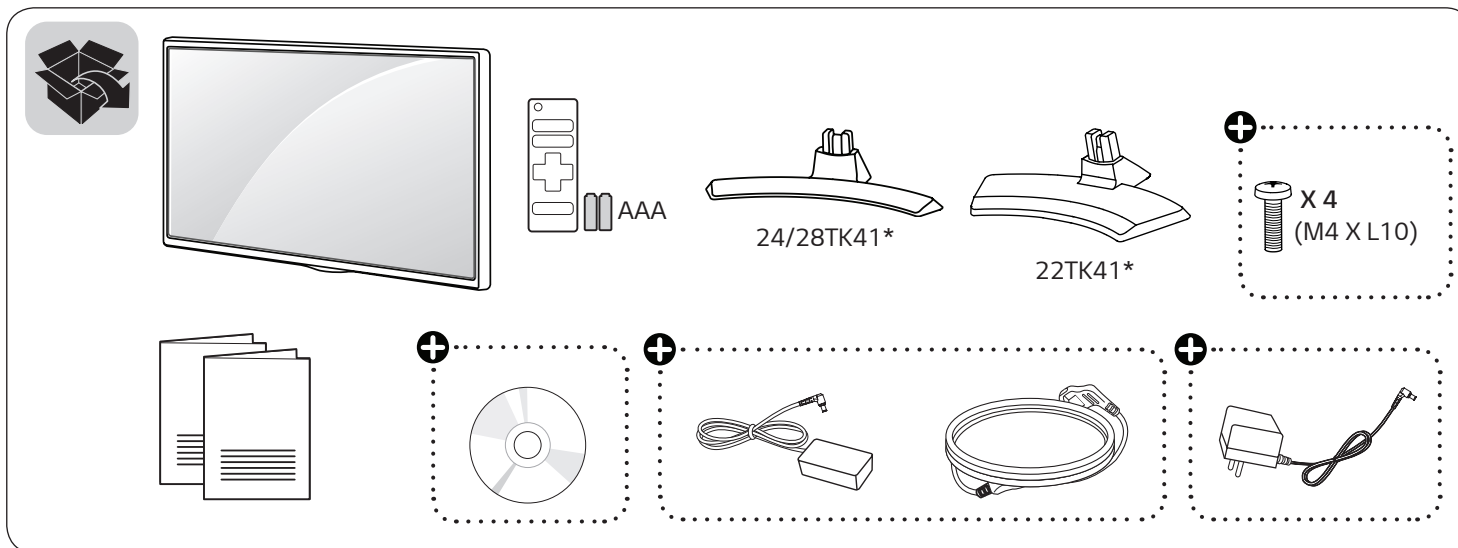




LED TV

22TK410D / 24TK410D / 28TK410D
22TK410V / 24TK410V / 28TK410V
24TK410U / 28TK410U
24TK41EV / 28TK41EV



www.lg.com



* M F L 7 0 4 5 9 7 0 2 *

(1806-REV01)

⊕ Depending on country / Në varësi të shtetit / В зависимости от страната / Ovisno o zemlji / V závislosti na regionu / Zavisno od države / Afhankelijk van het land / En función del país / Söltub riigist / Selon les pays / Abhängig vom Land / Ανάλογα με τη χώρα / A seconda del Paese / Eлre байланысты / Atkarīgs no valsts / Priklausomai nuo šalies / Во зависност од земјата / Országfüggetlenség / Zależnie od kraju / Dependendo do país / În funcție de țară / В зависимости от страны / Závisí od krajiny / Odvisno od države / Залежно від країни / Mamlakatga bog'liq ravishda / حسب البلد / Ülkeye bağlı



English	Read Safety and Reference .	Latviešu	Izlasiet Drošībai un uzziņai .
Shqip	Lexo Siguria dhe referencat .	Lietuvių k.	Perskaitykite „ Saugumas ir nuorodos “.
Български	Прочетете Безопасност и справки .	Македонски	Прочитajte во Безбедносни информации и референтни материјали .
Hrvatski	Pročitajte Sigurnost i reference .	Magyar	Lásd: Biztonsági óvintézkedések .
Česky	Přečtete si část Bezpečnost a reference .	Polski	Przeczytaj Zasady bezpieczeństwa i informacje dodatkowe .
Srpski	Pročitajte Bezbednost i informacije .	Português	Consulte o manual Segurança e Referência .
Nederlands	Lees Veiligheid en referentie goed door.	Română	Citiți Siguranță și referințe .
Español	Leer Seguridad y Referencias .	Русский	Прочитайте Руководство по технике безопасности .
Eesti	Lugege Ohutus ja viited .	Slovenčina	Prečítajte si časť Bezpečnosť a odkazy .
Français	Lire le document Sécurité et référence .	Slovenščina	Preberite Varnostne informacije in napotki .
Deutsch	Bitte lesen Sie die Sicherheitshinweise und Referenzen .	Українська	Прочитайте Правила безпеки та довідкова інформація .
Ελληνικά	Ανάγνωση Ασφάλεια και αναφορά .	O'zbekcha	Xavfsizlik va ma'lumotnomani o'qing .
Italiano	Leggere Sicurezza e informazioni di riferimento .	Türkçe	Güvenlik ve Referans bölümünü okuyun.
Қазақша	Қауіпсіздік нұсқаулық бөлімін оқыңыз .		

قراءة الأمان والمرجع

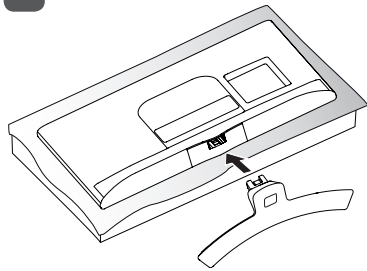
العربية



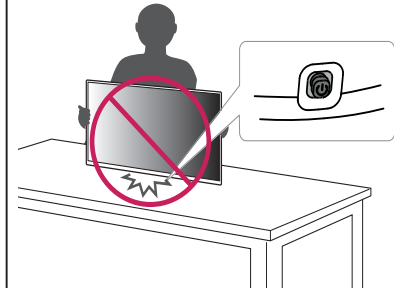
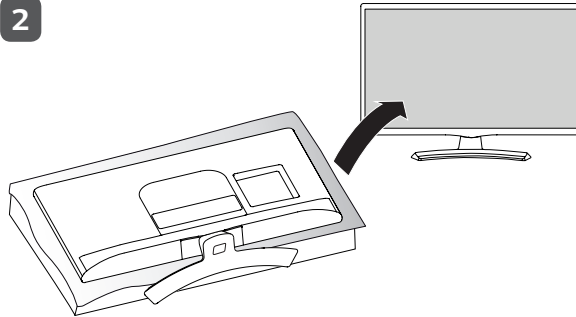


24/28TK41*

1

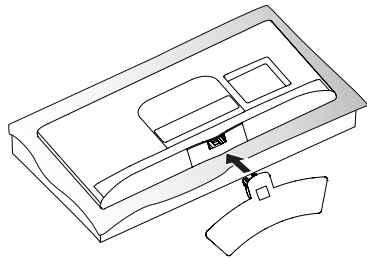


2

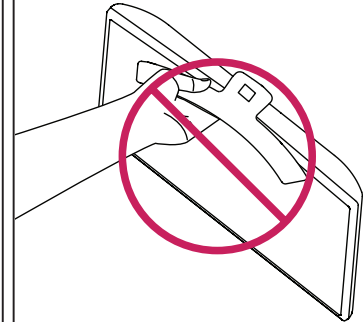
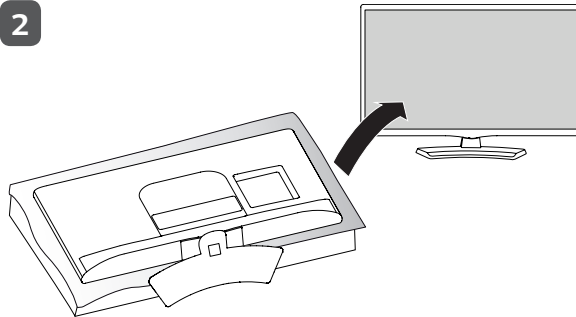


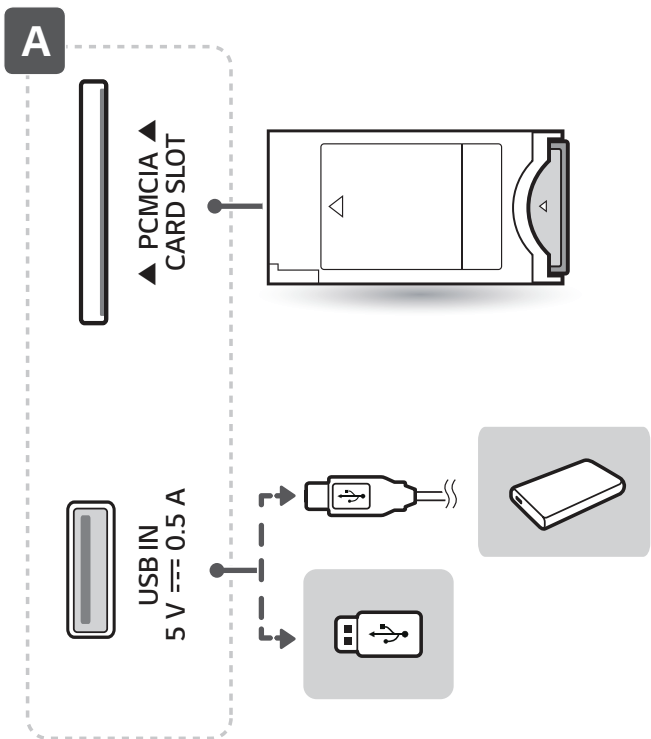
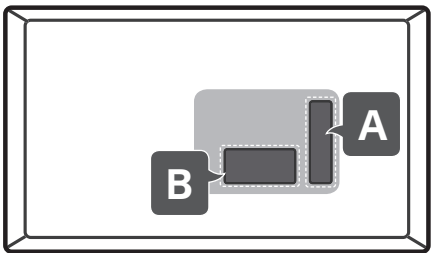
22TK41*

1



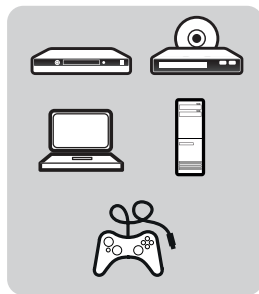
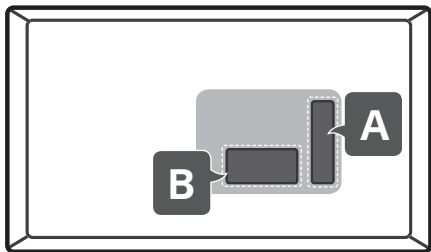
2







B-1 TK410D



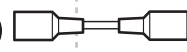
HDMI IN



DC-IN
(19V \leftrightarrow)

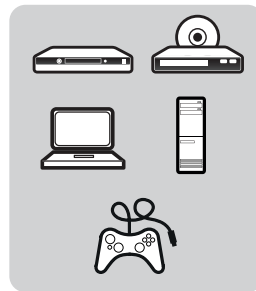
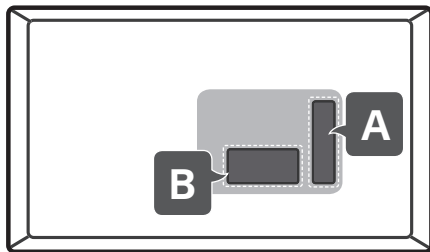


ANTENNA
/CABLE IN





B-2 TK410V / TK410U / TK41EV



HDMI IN



LAN

DC-IN
(19 V)

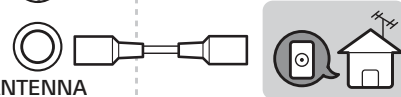
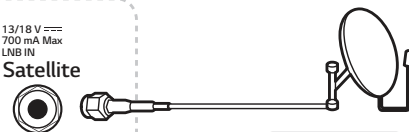
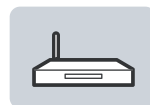


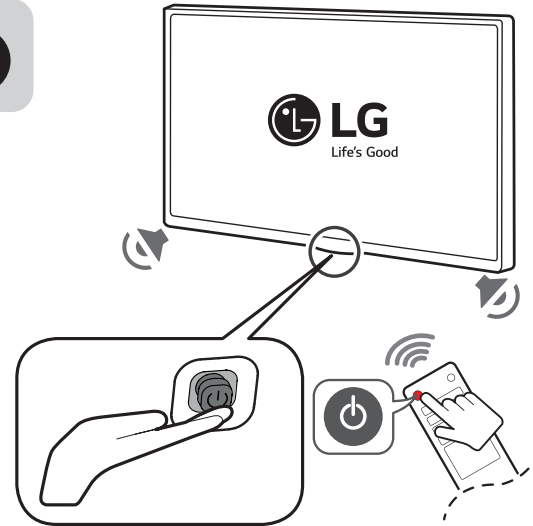
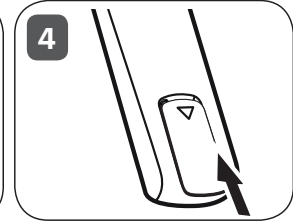
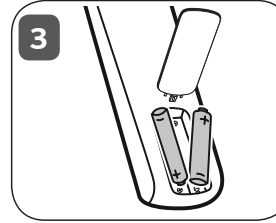
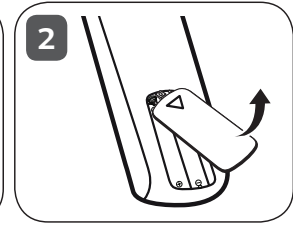
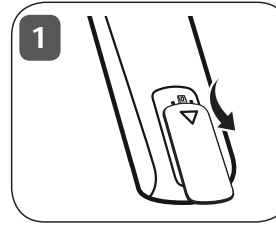
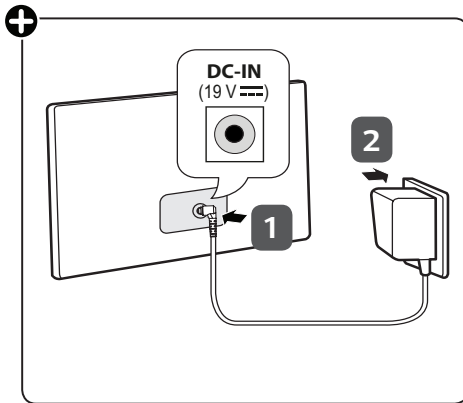
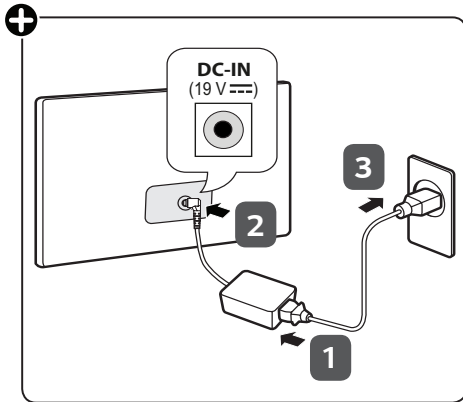
13/18 V
700 mA Max
LNB IN

Satellite



ANTENNA
/CABLE IN







LIETOTĀJA ROKASGRĀMATA

Drošībai un uzziņai

LED TV*

* LG LED televizors lieto LCD ekrānu ar LED fona apgaismojumu.

Pirms ierīces izmantošanas rūpīgi izlasiet šo rokasgrāmatu un saglabājiet to turpmākai uzziņai.

TK410* TK41EV
TK420* TK600V

www.lg.com

Satura rādītājs

Licences	3
Atvērtā pirmkoda programmatūras informācija	3
Sagatavošanās	3
Televizora celšana un pārvietošana	4
Televizora uzstādīšana	4
Kursorsvires pogas izmantošana	5
Pogas lietošana	5
Uzstādīšana uz galda	6
Uzstādīšana pie sienas	7
Savienojumi (paziņojumi)	8
Tālvadības pults	10
Iestatījumi	12
Timekļa rokasgrāmatas skatīšana	17
Apkope	18
Problēmu novēršana	18
Specifikācijas	19

Licences

Atbalstītās licences dažādiem modeļiem var atšķirties. Lai iegūtu papildinformāciju par licencēm, apmeklējiet tīmekļa vietni www.lg.com.



The terms HDMI and HDMI High-Definition Multimedia Interface, and the HDMI Logo are trademarks or registered trademarks of HDMI Licensing Administrator, Inc. in the United States and other countries.

Izgatavots pēc Dolby Laboratories licences. Dolby, Dolby Vision, Dolby Audio, Dolby Atmos un dubultais D ir Dolby Laboratories tirdzniecības zīmes.

Atvērtā pirmkoda programmatūras informācija

Lai saņemtu pirmkodu saskaņā ar GPL, LGPL, MPL un citām pirmkoda licencēm, kas ir iekļautas šajā ierīcē, lūdzu, apmeklējiet tīmekļa vietni <http://opensource.lge.com>.

Papildus pirmkodam varat lejupielādēt visus atbilstošos licences nosacījumus, garantijas atrunas un autortiesību paziņojumus.

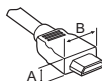
LG Electronics izsniedz atklāto pirmkodu arī kompaktdiskā, iekasējot par to šāda izplatīšanas veida izmaksām atbilstošu maksu (datu nesēja, tā apstrādes un piegādes izmaksas); lai saņemtu kodu, tas jāpieprasa pa e-pastu opensource@lge.com.

Šis piedāvājums ir spēkā trīs gadus kopš šī produkta pēdējās piegādes. Šis piedāvājums ir spēkā ikvienam, kurš saņēmis šo informāciju.

Sagatavošanās

PIEZĪME

- Redzamais attēls var atšķirties no jūsu televizora ekrānā attēlotā.
- Jūsu televizora OSD (ekrāna izvēlnes) var nedaudz atšķirties no šajā rokasgrāmatā redzamās.
- Pieejamās izvēlnes un opcijas var atšķirties atkarībā no jūsu izmantotā ievades avota vai ierīces modeļa.
- Nākotnē šis televizors var tikt papildināts ar jaunām funkcijām.
- Lai samazinātu strāvas patēriņu, televizoru var iestatīt gaidstāves režīmā. Ja televizoru paredzēts neskatīties kādu laiku, tas jāizslēdz, tādējādi samazinot strāvas patēriņu.
- Samazinot attēla spilgtuma līmeni, televizora skatīšanās laikā patērēto elektroenerģiju var ievērojami samazināt, kas savukārt pazemina vispārējās ekspluatācijas izmaksas.
- Izstrādājuma komplektācijā iekļautās vienības var atšķirties atkarībā no modeļa.
- Atjauninot ierīces funkcijas, šajā rokasgrāmatā norādītās ierīces specifikācijas vai saturs var tikt mainīts bez iepriekšēja brīdinājuma.
- Lai izveidotu optimālu savienojumu, HDMI kabeļiem un USB ierīcēm ir nepieciešams ietvars, kura biezums ir mazāks par 10 mm un platums — mazāks par 18 mm. Ja USB kabelis vai USB zibatmiņa neietilpst jūsu televizora USB portā, izmantojiet pagarinātāju, kas atbalsta USB 2.0.



*A ≤ 10 mm

*B ≤ 18 mm

- Izmantojiet sertificētu kabeli ar HDMI logotipu. Ja neizmantosiet sertificētu HDMI kabeli, ekrānā var nebūt redzams attēls un iespējama savienojuma kļūda.
- Ieteicamie HDMI kabeļu veidi
 - Ātrdarbīgs HDMI®/™ kabelis
 - Ātrdarbīgs HDMI®/™ kabelis ar Ethernet

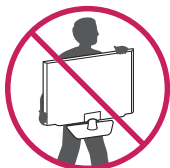
UZMANĪBU!

- Lai garantētu izstrādājuma drošu darbību un ilgu darbību, neizmantojiet neapstiprinātus piederumus.
- Garantija neietver neapstiprinātu piederumu lietošanas rezultātā gūtus bojājumus un traumas.

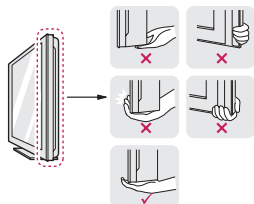
Televizora celšana un pārvietošana

Lai pārvietotu vai paceltu televizoru, izlasiet tālāk minēto informāciju, lai televizoru nesaskrāpētu vai nebojātu un lai pārvietošanu veiktu droši neatkarīgi no televizora veida un izmēriem.

- Televizoru ieteicams pārvietot kastē vai iesaiņojuma materiālā, kurā tas sākotnēji bija ievietots.
- Pirms televizora pārvietošanas vai celšanas atvienojiet strāvas vadu un visus kabeļus.
- Turot televizoru, ekrānam ir jābūt vērstam prom no ķermeņa, lai neradītu tā bojājumus.



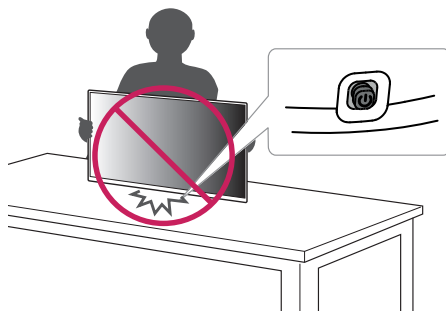
- Stingri satveriet televizora ietvara augšējo un apakšējo daļu. Televizoru nedrīkst turēt aiz caurspīdīgās daļas, skaļruņa vai skaļruņa restiņu vietas.



- Pārvadājot televizoru, sargiet to no triecieniem un pārliekas vibrācijas.
- Pārvietojot televizoru, turiet to vertikāli. Nekad negrieziet televizoru uz sāniem un nelieciet to pa kreisi vai pa labi.
- Nelietojiet pārmērīgu spēku, kas var salocīt/ieliekt rāmja korpusu, tādējādi sabojājot ekrānu.

⚠ UZMANĪBU!

- Vienmēr centieties nepieskarties ekrānam, jo tādā veidā varat radīt tā bojājumus.
- Strādājot ar TV, uzmanieties, lai nesabojātu izvirkāmo kursorsviras pogu. (Atkarībā no modeļa)



Televizora uzstādīšana

⚠ UZMANĪBU!

- Kad televizoram pievienojat statīvu, novietojiet to ar ekrānu uz leju uz mikstas vai līdzēnas virsmas, lai nesaskrāpētu ekrānu.
- Nenesiet televizoru otrādi, turot aiz statīva korpusa (vai statīva pamatnes), jo šādi tas var izkrist, radot bojājumus vai traumas.
- Saskrūvējot daļas, lai samontētu produktu, neizmantojiet svešas vielas (eļļas, smērvielas utt.). (To darot, varat sabojāt produktu.)

! PIEZĪME

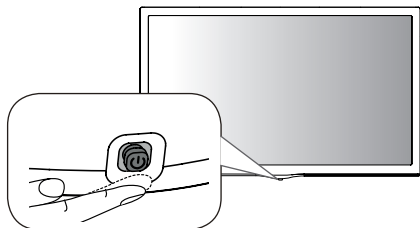
- Pavisziet fiksatoru statīva pamatnes apakšā un noņemiet statīva pamatni no televizora. (Tikai modelim TK410*, TK41EV)
- Pirms televizora uzstādīšanas uz sienas stiprinājuma noņemiet statīvu, veicot tā pievienošanas darbības apgrieztiā secībā. (Tikai modelim TK420*)
- Modelim TK600 nav nepieciešama papildu uzstādīšana.

Kursorsvīras pogas izmantošana

(Tikai modelim TK410*, TK420*, TK41EV)

Jūs varat vienkārši izmantot televizora funkcijas, nospiežot vai virzot pogu.

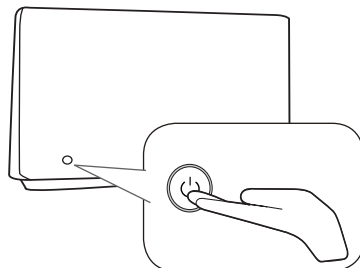
- Redzamais attēls var atšķirties no jūsu televizora ekrānā attēlotā.



Pogas lietošana

(Tikai modelim 27TK600V)

- Redzamais attēls var atšķirties no jūsu televizora ekrānā attēlotā.
- Varat lietot televizoru, nospiežot pogu.
- Poga atrodas televizora aizmugurē.



Pamاتفunkcijas

	Ieslēgšana (Nospiediet) Izslēgšana (Nospiediet un turiet nospiestu) ¹
	Skaļuma regulēšana
	Programmu vadība

- 1 Ja ekrānā jau ir redzama izvēlnes poga, nospiediet un turiet pogu, lai izietu no izvēlnes.

Izvēlnes pielāgošana

Ja TV ir ieslēgts, vienu reizi nospiediet kursorsvīras pogu. Jūs varat pielāgot izvēlnes elementus, nospiežot vai virzot pogas.

	Izslēdz ierīci.
	Pieļauve galvenajām izvēlnēm.
	Aizver ekrāna izvēlnes un atgriežas televizora skatīšanās režīmā.
	Maina ievades avotu.

! PIEZĪME

- Ja vispirms nospiedīsiet kursorsvīras pogu, nevarēsiet korigēt skaļuma līmeni un saglabātās pārraides.

! UZMANĪBU!

- Kad pirkstu novietojat virs kursorsvīras pogas un nospiežat to uz augšu, uz leju, pa kreisi vai pa labi, uzmanieties, lai nenospieztu pašu kursorsvīras pogu.

Pamاتفunkcijas

	Ieslēgšana (Nospiediet) Izslēgšana (Nospiediet un turiet nospiestu) Izvēlnes vadība (Nospiediet) ¹ Izvēlnes atlase (Nospiediet un turiet nospiestu) ²
--	--

- 1 Nospiediet pogu, kamēr televizors ir ieslēgts, lai pārvietotos izvēlnē.
- 2 Jūs varat izmantot funkciju, piekļūstot izvēlnes vadībai.

Izvēlnes pielāgošana.

Ja televizors ir ieslēgts, nospiediet vienu reizi pogu.

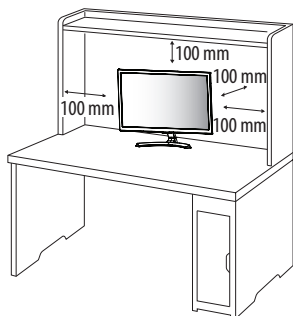
Jūs varat regulēt izvēlnes elementus, izmantojot pogu.

	Izslēdz ierīci.
	Maina ievades avotu.
	Ritinasaglabātās programmas.
	Regulē skaļuma līmeni.

Uzstādīšana uz galda

- Redzamais attēls var atšķirties no jūsu televizora ekrānā attēlotā.

- 1 Paceliet un nolieciet televizoru vertikāli uz galda.
 - Atstājiet vismaz 100 mm atstatumu līdz sienai, lai nodrošinātu pienācīgu ventilāciju.



- 2 Pievienojiet AC-DC adapteris un strāvas vadusienas kontaktligzdai.

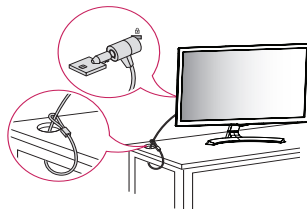
⚠ UZMANĪBU!

- Nenovietojiet televizoru siltuma avotu tuvumā vai virs tiem, jo tādējādi varat izraisīt ugunsgrēku vai cita veida bojājumus.
- Pirms televizora kontaktdakšas iespraušanas sienas kontaktligzdā pārliecinieties, ka televizors ir pieslēgts AC/DC adapterim.

Kensington drošības sistēmas izmantošana

(Ne visiem modeļiem šī iespēja ir pieejama.)

- Redzamais attēls var atšķirties no jūsu televizora ekrānā attēlotā. Kensington drošības sistēmas savienotājs atrodas televizora aizmugurē. Lai uzzinātu vairāk par uzstādīšanu un izmantošanu, skatiet Kensington drošības sistēmas rokasgrāmatu vai apmeklējiet tīmekļa vietni: <http://www.kensington.com>. Pievienojiet Kensington drošības sistēmas kabeļa vienu galu pie televizora, bet otru — pie galda.

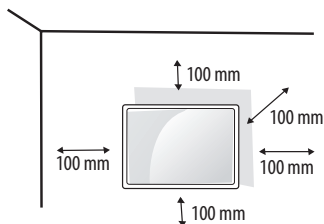


! PIEZĪME

- Kensington drošības sistēma ir papildu piederums. Papildu piederumus varat iegādāties lielākajā daļā elektronikas preču veikalu.

Uzstādīšana pie sienas

Lai nodrošinātu labu ventilāciju, monitora abās pusēs un no sienas atstājiet 100 mm lielu atstarpi. Detalizētas instrukcijas varat saņemt no sava izplatītāja; sk. papildu materiālu Slipei sienai paredzēta montāžas kronšteina novietošanas un piestiprināšanas instrukcija.

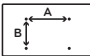


Ja plānojat stiprināt televizoru pie sienas, tā aizmugurē uzstādiat sienas montāžas mehānismu (papildu detaļas).

Ja televizora uzstādīšanai izmantojat sienas montāžas mehānismu (papildu daļas), piestipriniet to rūpīgi, lai tas nenokristu.

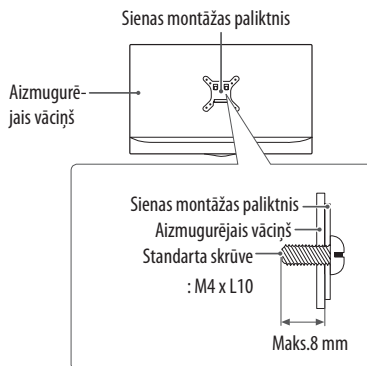
- 1 Izmantojot skrūves, kuru garums pārsniedz standarta garumu, varat sabojāt televizora iekšējās daļas.
- 2 Izmantojot neatbilstošas skrūves, izstrādājums var tikt bojāts un nokrist no montāžas pozīcijas. Šajā gadījumā LG Electronics par to neuzņemas atbildību.

Atsevišķi iegādājams piederums (sienas stiprinājuma kronšteins)

Modelis	22/24TK410* 24TK420* 24TK41EV	28TK410* 28TK420* 27TK600V 28TK41EV
Sienas statīvs (A x B) (mm) 	75 x 75	100 x 100
Standarta skrūve	M4 x L10	
Skrūvju skaits	4	
Sienas stiprinājuma kronšteins (papildu piederums)	RW120	

⚠️ UZMANĪBU!

- Lietojiet komplektā iekļauto skrūvi. (Atkarībā no modeļa)
- Vispirms atvienojiet strāvas vadu, un pēc tam pārvietojiet un uzstādiat TV. Pretējā gadījumā varat saņemt elektriskās strāvas triecienu.
- Ja uzstādāt televizoru pie griestiem vai slīpas sienas, tas var nokrist, radot nopietnas traumas.
- Izmantojiet tikai LG apstiprinātu sienas stiprinājumu un sazinieties ar vietējo izplatītāju vai kvalificētu personālu.
- Nepievelciet skrūves par stingru, jo tādējādi varat radīt televizora bojājumus un anulēt garantiju.
- Izmantojiet skrūves un sienas stiprinājumus, kas atbilst VESA standartam. Garantija neattiecas uz bojājumiem un traumām, ko radījuši neatbilstoša lietošana vai nepiemērotu piederumu izmantošana.
- Skrūves garums no aizmugurējā vāciņa ārējās virsmas nedrīkst pārsniegt 8 mm.



⚠️ PIEZĪME

- Izmantojiet skrūves, kas norādītas VESA standarta skrūvju specifikācijās.
- Sienas stiprinājuma komplekts ietver uzstādīšanas rokasgrāmatu un nepieciešamās detaļas.
- Sienas stiprinājuma kronšteins ir papildu piederums. Papildu piederumus varat iegādāties pie vietējā izplatītāja.
- Skrūvju garums ir atkarīgs no sienas stiprinājuma veida. Noteikti izmantojiet atbilstoša garuma skrūves.
- Papildinformāciju skatiet sienas stiprinājuma komplektā iekļautajā instrukcijā.

Savienojumi (paziņojumi)

Pievienojiet televizoram dažādas ārējās ierīces un pārslēdziet ievades signāla režīmus, lai atlasītu ārējo ierīci. Lai uzzinātu vairāk par ārējās ierīces pievienošanu, skatiet katras ierīces komplektācijā iekļauto rokasgrāmatu. Pievienojamās ārējās ierīces ir šādas: HD uztvērēji, DVD atskaņotāji, videomagnetofoni, audiosistēmas, USB atmiņas ierīces, dators, spēļu ierīces un citas ārējās ierīces.

! PIEZĪME

- Ārējās ierīces savienojums var atšķirties atkarībā no modeļa.
- Pievienojiet ārējās ierīces televizoram neatkarīgi no televizora portu secības.
- Ja ierakstāt televīzijas pārraidi, izmantojot DVD rakstītāju vai videomagnetofonu, pārbaudiet, vai televīzijas signāla ievades kabeli pievienojāt televizoram, izmantojot DVD rakstītāju vai videomagnetofonu. Lai uzzinātu vairāk, skatiet pievienotās ierīces komplektācijā iekļauto rokasgrāmatu.
- Ārējās aparatūras lietošanas norādījumus skatiet tās attiecīgajā rokasgrāmatā.
- Lai pievienotu televizoram spēļu ierīci, izmantojiet spēļu ierīces komplektācijā iekļauto kabeli.
- Datora režīmā var rasties trokšņi, ko izraisa izšķirtspēja, vertikālā attēla struktūra, kontrasts vai spilgtums. Ja trokšnis neizdū, mainiet datora režīmu uz citu izšķirtspēju, mainiet atsvaidzes intensitāti vai izvēlnē **Attēls** pielāgojiet spilgtumu un kontrastu, līdz attēls ir skaidrs.
- Datora režīmā daži izšķirtspējas iestatījumi, iespējams, nedarbosies pareizi. Tas ir atkarīgs no grafiskās kartes.

Antenas pievienošana

Pievienojiet televizoru antenas ligzdai sienā, izmantojot RF kabeli (75 Ω). (Nav iekļauti komplektācijā)

- Lai lietotu vairāk nekā divus televizorus, izmantojiet signāla sadalītāju.
- Ja attēla kvalitāte ir vāja, attēla kvalitātes uzlabošanai uzstādiēt signāla pastiprinātāju.
- Ja attēla kvalitāte ir vāja un ir pievienota antena, mēģiniet noregulēt antenu pareizā virzienā.
- Antenas kabelis un pārveidotājs komplektā nav iekļauti.
- Atbalstītais DTV audio formāts : MPEG, Dolby Digital, Dolby Digital Plus, HE-AAC

Satelīta šķīvja savienojums

(Tikai modeļiem ar satelītu)

Pievienojiet televizoru satelīta šķīvim satelīta ligzdā, izmantojot RF kabeli (75 Ω).

CI moduļa pievienošana

(Atkarībā no modeļa)

Skatiet šifrētos (maksas) pakalpojumus digitālās televīzijas režīmā.

- Pārbaudiet, vai CI modulis PCMCIA kartes slotā ir ievietots pareizā virzienā. Ja modulis ir ievietots nepareizi, tas var izraisīt televizora un PCMCIA kartes slotā bojājumu.
- Ja TV nerāda nekādu video un audio, kad ir pievienota CI+ CAM ierīce, sazinieties ar virszemes/kabeļa/satelīta pakalpojumu operatoru.

Citi savienojumi

Pievienojiet savu TV ārējām ierīcēm. Lai nodrošinātu labāko attēla un audio kvalitāti, savienojiet ārējo ierīci un televizoru, izmantojot HDMI kabeli. Daži atsevišķi kabeli nav iekļauti komplektācijā.

- USB savienojuma maksimālais spriegums ir 0,5 A. Gadījumā, ja nepieciešams lielāks spriegums, piemēram, cietajam diskam (HDD), izmantojiet atsevišķu barošanu.

! PIEZĪME

- Atbalstītais HDMI audio formāts : Dolby Digital / Dolby Digital Plus (32 KHz, 44,1 KHz, 48 KHz), PCM (32 KHz, 44,1 KHz, 48 KHz, 96 KHz, 192 KHz) (Atkarībā no modeļa)

Pievienošana datoram

- Redzamais attēls var atšķirties no jūsu televizora ekrānā attēlotā. Televizors atbalsta Plug and Play* funkciju, un tam ir iebūvēti skaļruņi ar Virtual Surround funkciju, kas atveido tīru skaņu un piesātinātus basus.

- * Plug and Play : funkcija, kad dators atpazīst ierīci, kuru lietotājs ir pievienojis datoram un ieslēdzis, neveicot ierīces konfigurāciju un neprasot lietotājam veikt darbības.

! PIEZĪME


- Ja vēlaties izmantot HDMI-PC režīmu, **levades apzīmējums** jāiestata **Dators** režīmā.
- OSD(ekrāna izvēlne) tiek parādīta ekrānā, kā redzams zemāk.
 - » Ieslēdzot ierīci **HDMI** ieejā.
 - » Pārslēdzot uz **HDMI** ieeju.

Vai levades ierīce ir savienota ar jūsu datoru?

● Nerādīt šo ziņu vēlreiz

Jā

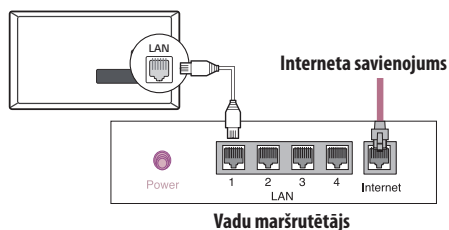
Nē

- Ja atlasāt **Jā**, attēla lielums un kvalitāte tiek optimizēta atbilstoši datoram.
- Ja atlasāt **Nē**, attēla lielums un kvalitāte tiek optimizēta atbilstoši AV ierīcei (DVD atskaņotājs, digitālā abonenta ierīce).
- Ja atlasāt **Nerādīt šo ziņu vēlreiz**, tas netiks rādīts, kamēr neveiksīt TV atiestatīšanu. Iestatīto vērtību varat mainīt sadaļā  (**Sākums**) ⇌ **levades** ⇌ **levades apzīmējums**.
- Iestatītās HDMI1/HDMI2 vērtības ir saglabātas atsevišķi. (Atkarībā no modeļa)


Tikls

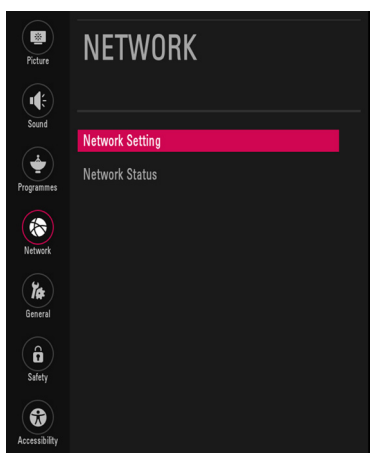
(Atkarībā no modeļa - Tikai LAN pieslēgvietas modelis)

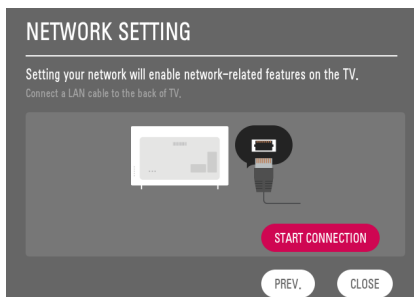
Vadu tikla savienojums



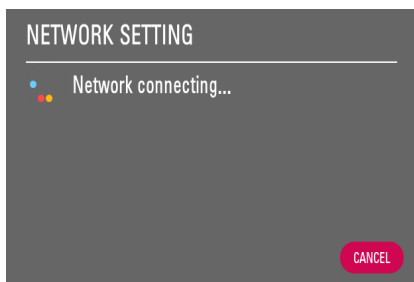
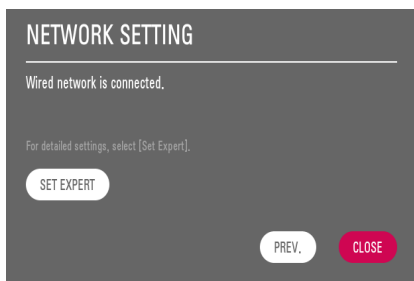
Tikla iestatījums

- 1 Izvēlieties  (**Iestatījumi**) → **NETWORK (TĪKLS)** → izvēlne **Network Setting (Tikla iestatījums)**.



2 Atlasiet **START CONNECTION (SĀKT PIESLĒGŠANOS)**.

3 Ierīce mēģinās automātiski izveidot savienojumu ar tīklu.

4 Tīks parādīts tīkls, ar ko izveidots savienojums. Izvēlieties **CLOSE (AIZVĒRT)**, lai apstiprinātu tīkla savienojumu.

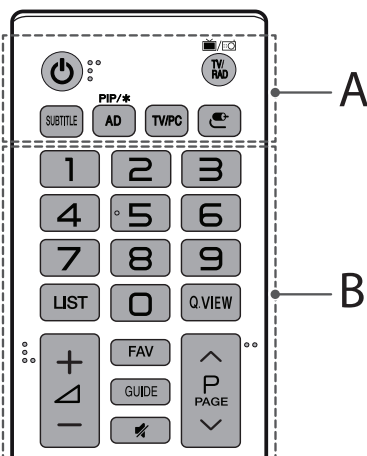
Tālvadības pults

Apraksti šajā rokasgrāmatā ir sniegti atbilstoši tālvadības pults pogām. Lūdzu, rūpīgi izlasiet šo rokasgrāmatu un lietojiet televizoru pareizi.

Lai nomainītu baterijas, atveriet bateriju nodalījuma vāciņu, nomainiet baterijas (1,5V AAA), ievietojot tās atbilstoši nodalījumā redzamajām polaritātes norādēm ⊕ un ⊖ un aizveriet bateriju nodalījuma vāciņu. Lai izņemtu baterijas, veiciet darbības to ievietošanas darbībām pretējā secībā.

⚠ **UZMANĪBU!**

- Nelietojiet vienlaikus vecas un jaunas baterijas, jo tādējādi varat radīt tālvadības pults bojājumus.
 - Tālvadības pults nav iekļauta komplektā visos tirgos.
- Tālvadības pulti novietojiet tieši preti televizora tālvadības sensoram.



A

⏻ (Ieslēgšana/izslēgšana) Televizora ieslēgšana un izslēgšana.

📺/📻 TV/RAD Radio, TV un DTV programmu izvēle.

SUBTITLE Atsaut vēlamo subtitru režīmu digitālajā režīmā.

PIP/* Ieslēdz un izslēdz PIP režīmu. (Atkarībā no modeļa)

AD Tīks ieslēgta audio aprakstu funkcija.

TV/PC Televizora vai datora režīma izvēle.

🔊 (Ievades) Maina ievades avotu.

B

Ciparu pogas Ciparu ievade.

LIST Saglabāto programmu saraksta atvēršana.

Q.VIEW Atgriešanās iepriekš skatītajā programmā.

+ ▽ — Regulē skaļuma līmeni.

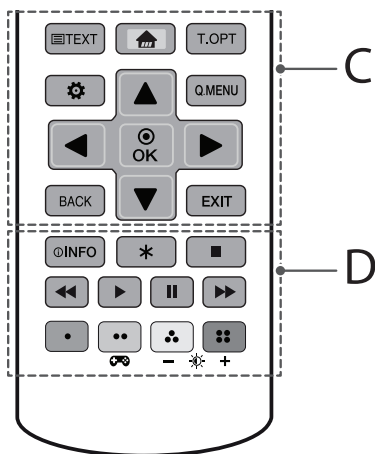
FAV Piekļuve izlases programmu sarakstam.

GUIDE Parāda programmu celydi.

🔇 (**Izslēgt Skaņu**) Skaņas izslēgšana.

^ P ▽ Rittinasaglabātās programmas.

^ **PAGE** ▽ Pāriet uz iepriekšējo vai nākamo ekrānu.

**C**

Teleteksta pogas (≡ **TEXT / T.OPT**) Šīs pogas izmanto teletekstam.

🏠 (**Sākums**) Piekļuve sākuma izvēlei.

⚙️ (**Iestatījumi**) Piekļuve galvenajām izvēlēm.

Q.MENU Piekļuve ātrajām izvēlēm.

▲, ▼, ◀, ▶ (**Navigācijas pogas**) Ritina izvēlnes vai iespējas.

⊙ **OK** Atlasa izvēlnes vai iespējas un apstiprina ievadi.

BACK Ļauj atgriezties iepriekšējā līmenī.

EXIT Aizver ekrāna izvēlnes un atgriežas televizora skatīšanās režīmā.

D

ⓘ **INFO** Parāda informāciju par pašreizējo programmu vai ekrānu.

* Nav funkcijas.

■, ◀, ▶, ||, ▶▶ (**Vadības pogas**) Vada multivides saturu.

•, ••, •••, •••• Ļauj piekļūt dažu izvēlņu īpašām funkcijām.

🎮 (**Spēļu režīms**) Ieslēdz vai izslēdz spēļu režīmu.

— ☀️ + (**Apgaismojums**) Pielāgo ekrāna spilgtumu, kontrolējot ekrāna apgaismojumu.

! PIEZĪME

- MHEG kanālā nevar regulēt apgaismojumu ar dzelteno vai zilo taustiņu.

Iestatījumi

Programmas automātiska iestatīšana

⚙️ (Iestatījumi) ⇨ Kanāli ⇨ Automātiskā meklēš.

Automātiski meklē programmas.

- Ja ievades avots nav pareizi pievienots, programmas reģistrāciju, iespējams, nevarēs veikt.
- **Automātiskā meklēš.** sameklē tikai pašreiz pārraidītās programmas.
- Ja ir ieslēgta funkcija **Sistēmas bloķēšana**, ekrānā tiks parādīts uzniestošais logs ar aicinājumu ievadīt paroli.

Attēla režīma izvēle

⚙️ (Iestatījumi) ⇨ Attēls ⇨ Attēla režīma iestatījumi ⇨

Attēla režīms

Izvēlas attēla režīmu, kas optimizēts skatīšanās videi vai programmai.

- **Spilgts** : Palielina kontrastu, spilgtumu un asumu, lai iegūtu spilgtus attēlus.
- **Standarta** : Rāda attēlus standarta kontrasta, spilgtuma un asuma līmeņos.
- **Eco** : Enerģijas taupīšanas funkcija maina televizora iestatījumus, lai samazinātu enerģijas patēriņu.
- **Kino / Spēle** : Parāda optimālus filmu un spēļu attēlus, kā arī fotoattēlus (nekustīgus attēlus).
- **Sports** : [Atkarībā no modeļa] Optimizēts attēla režīms sporta pārraidēm. Laukumī un sporta kostīmi ir redzami košās krāsās ar skaidriem attēliem pat ātras kustības kadrus.
- **ISF Eksperts1, 2** : Attēla kvalitātes pielāgošanas izvēlne, kas ļauj ekspertiem un entuziastiem baudīt vislabākās televizora skatīšanās iespējas. Šī ir pielāgošanas izvēlne, kas paredzēta ISF sertificētiem profesionāļiem attēla pielāgošanā. (ISF logotipu var izmantot tikai ISF sertificētiem televizoriem.) ISFccc: Imaging Science Foundation sertificēta kalibrēšanas vadība
- Pieejamais attēla režīmu diapazons var mainīties atkarībā no ievades signāla.
- **ISF Eksperta režīms** paredzēts attēla pielāgošanas profesionāļiem, lai vadītu un precīzi pielāgotu konkrētu attēlu. Parastiem attēliem efekti var nebūt tik spilgti.
- ISF funkcija ir pieejama tikai atsevišķos modeļos.
- Mainot **Attēla režīms**, var mainīties **enerģijas taupīšana** un **Spilgtuma mainīšanās atbilstoši kustībai** iestatījumi, kas var ietekmēt arī enerģijas patēriņu.

Attēla režīma precīza noregulēšana

⚙️ (Iestatījumi) ⇨ Attēls ⇨ Attēla režīma iestatījumi

Šī funkcija ļauj veikt detalizētu regulēšanu izvēlētajam attēla režīmam.

- **Apgaismojums** : Regulē ekrāna spilgtuma līmeni, pielāgojot aizmugurgaisojumu. Jo vērtība ir tuvāka 100, jo gaišāks ir ekrāns.
- **Kontrasts** : Regulē attēla spilgtu un tumšo zonu kontrastu. Jo vērtība ir tuvāka 100, jo lielāks ir kontrasts.
- **Spilgtums** : Pielāgo vispārējo ekrāna spilgtumu. Jo vērtība ir tuvāka 100, jo spilgtāks ir ekrāns.
- **Asums** : Regulē attēla asumu. Jo vērtība ir tuvāka 50, jo asāks un skaidrāks ir attēls.
- **Krāsa** : Maina ekrānā redzamo krāsu toni. Jo vērtība ir tuvāka 100, jo tumšāka ir krāsa.
- **Tonis** : Regulē krāsu balansu starp ekrānā redzamo sarkano un zaļo. Jo tuvāk Sarkans 50, jo sarkanāka būs krāsa. Jo tuvāk Zaļš 50, jo zaļāka būs krāsa.
- **Krāsu t.** : Regulē krāsu temperatūru no aukstas līdz siltai.
- Pielāgošanai pieejamo detalizēto vienumu diapazons var atšķirties atkarībā no ievades signāla vai citiem attēla iestatījumiem.

Papildu kontroles iestatīšana

⚙️ (Iestatījumi) ⇨ Attēls ⇨ Attēla režīma iestatījumi ⇨

Papildu vadiklas / Specializētas vadiklas

Kalibrē ekrānu katram attēla režīmam vai pielāgo attēla iestatījumus īpašam ekrānam.

- **Dinamiskais kontrasts** : Pielāgo kontrastu optimālam līmenim atbilstoši ar attēla spilgtumam.
- **Dinamiskā krāsa** : Pielāgo krāsas, lai attēlam tiktu parādīts dabiskākas krāsas.
- **Iecienītākā krāsa** : Pielāgo ādas, zāles un debess krāsas jūsu personīgajām vēlmēm.
- **Gamma** : Iestata pakāpeniskas pārejas līnijas atbilstoši attēla signāla izvidei attiecībā pret ievades signālu.
- **Krāsu gamma** : Atlasa krāsu diapazonu, ko var attēlot.
- **Krāsu filtrs** : Filtrē īpašu RGB krāsu spektru, lai precīzi iestatītu piesātinājumu un nokrāsas precizitāti.
- **Baltās kr. bal.** : Pielāgo vajadzīgo ekrāna vispārējo toni.
- **Krāsu pārvaldības sistēma** : Šī ir sistēma, ko eksperti izmanto, lai pielāgotu krāsu pārbaudes struktūrai. Iespējams izvēlēties sešu krāsu apgabalu (sarkanās/zaļās/zilās/ciāna/fuksīna/dzeltenās), neietekmējot citas krāsas. Labas kvalitātes attēliem pielāgošana var nesniegt redzamas krāsu izmaiņas.
- Pielāgošanai pieejamo detalizēto vienumu diapazons var atšķirties atkarībā no ievades signāla vai citiem attēla iestatījumiem.

Papildu attēla opciju iestatīšana

⚙️ (Iestatījumi) ⇨ Attēls ⇨ Attēla režīma iestatījumi ⇨

Attēla opcijas

Pielāgo detalizētus attēlu iestatījumus.

- **Trokšņu mazināšana** : Samazina attēla trokšņus.
- **MPEG trokšņa samazināšana** : Samazina trokšņus, kas rodas, veidojot digitālā attēla signālus.
- **Melnās krāsas līm.** : Pielāgo ekrāna spilgtumu un kontrastu, lai tas atbilstu attēla ievades melnās krāsas līmenim, izmantojot ekrāna melnās krāsas intensitāti (melnās krāsas līmeni).
- **Reāls kino** : Optimizē ekrānu filmu skatīšanās vajadzībām.
- **Spilgtuma mainīšanās atbilstoši kustībai** : Automātiski regulē spilgtumu un samazina attēla izplūdumu, balstoties uz attēla datiem, lai mazinātu acu nogurumu.
- Pielāgošanai pieejamo detalizēto vienu diapasonu var atšķirties atkarībā no ievades signāla vai citiem attēla iestatījumiem.

Attēla iestatījumu atiestatīšana

⚙️ (Iestatījumi) ⇨ Attēls ⇨ Attēla režīma iestatījumi ⇨

Attēla atiestatīšana


Atiestata lietotāja pielāgotos attēla iestatījumus. Tiek atiestatīts ikviens attēla režīms. Izvēlieties attēla režīmu, ko vēlaties atiestatīt.

Kā lietot Spēju režīms

⚙️ (Iestatījumi) ⇨ Attēls ⇨ Spēju režīms

[Pieejams tikai modeļiem RGB/HDMI-PC]



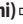
Šis režīms ļauj optimizēt attēla kvalitāti spēlēm.

- **DAS režīms** : [Atkarībā no modeļa] Šis režīms samazina laiku, kas nepieciešams, lai parādītu no ieejas ierīces saņemto video signālu, nodrošinot ātrāku spēlēšanu. (Kad **DAS režīms** tiek **ieslēgt** vai **Izslēgt**, ekrānā ir vērojama mirgoņa.)
 - **DAS**: Dinamiskas darbības sinhronizācija
- **Melnās krāsas stabilizators** : Priekšmeti tumšā ekrānā ir skaidrāk redzami, noregulējot melnās krāsas līmeņus. Paaugstinot **Melnās krāsas stabilizators** vērtību, zemie pelēkās krāsas līmeņi ekrānā tiek paspilgtināti. (Jūs varat viegli atšķirt priekšmetus tumšā spēļu ekrānā.) Pazeminot **Melnās krāsas stabilizators** vērtību, zemie pelēkās krāsas līmeņi tiek padarīti tumšāki, un dinamiskais kontrasts tiek palielināts.
 - Jūs varat konfigurēt detalizētus **Spēju režīms** iestatījumus, izmantojot tālvadības pults taustiņu .
 - Jūs varat iestatīt **DAS režīms** tikai tad, ja vertikālā ieejas frekvence ir 50 Hz / 60 Hz.
 - Ieslēdzot **PIP, DAS režīms** nav pieejams. (Atkarībā no modeļa)

Kā lietot Enerģijas taupīšana

⚙️ (Iestatījumi) ⇨ Attēls ⇨  Enerģijas taupīšana

Samazina enerģijas patēriņu, pielāgojot maksimālo ekrāna spilgtumu.

- **Izslēgt** : Izslēdz enerģijas taupīšanas funkciju.
- **Minimāla / Vidēja / Maksimāla** : Lieto iepriekš iestatītu enerģijas taupīšanas funkciju.
- **Ekrāna izslēgšana** : Ekrāns tiek izslēgts, un tiek atskaņota tikai skaņa. Lai atkal ieslēgtu ekrānu, nospiediet jebkuru tālvadības pults pogu, izņemot barošanas pogu.
- Atkarībā no iestatījuma  **Enerģijas taupīšana (Maksimāla) Apgaismojums**, iespējams, nevarēs pielāgot. Šādā gadījumā atveriet  (Iestatījumi) ⇨ Attēls ⇨  **Enerģijas taupīšana** un atlasiet iestatījumu **Izslēgt** vai **Minimāla**.

Lai lietotu funkciju Acu komforta režīms

⚙️ (Iestatījumi) ⇨ Attēls ⇨ Papildu iestatījumi ⇨ Acu komforta režīms

Ieslēdzot šo funkciju, krāsu temperatūra tiks automātiski pielāgota, lai mazinātu acu saspringumu.

- Ieslēgt : Automātiski pielāgo ekrāna krāsu temperatūru.
- Izslēgt : Izslēdz **Acu komforta režīms**.

Skaņas režīma izvēle

⚙️ (Iestatījumi) ⇨ Skaņa ⇨ Skaņas režīma iestatījumi ⇨

Skaņas režīms

Pielāgo televizora skaņu optimālam līmenim atbilstoši izvēlētajam skaņas režīmam.

- **Standarta** : Optimizē skaņu visu veidu saturam.
- **Skaidra bals** : Uzlabo televizora skaņas bals kvalitāti.
- **Mūzika** : [Atkarībā no modeļa] Optimizē skaņu mūzikai.
- **Kino** : Optimizē skaņu filmām.
- **Sports** : [Atkarībā no modeļa] Optimizē skaņu sportam.
- **Spēle** : Optimizē skaņu spēļu spēlēšanai.

Audio balansa pielāgošana

⚙️ (Iestatījumi) ⇨ Skaņa ⇨ Skaņas režīma iestatījumi ⇨

Balans

Jūs varat regulēt kreisā un labā skaļruņu skaļumu.

Funkcijas Skaņas efekts izmantošana

⚙️ (Iestatījumi) ⇨ Skaņa ⇨ Skaņas režīma iestatījumi

Lietotājs var atlasīt dažādus skaņas efektus.

- **Virtuālā ieskausa** : Izbaudiet visaptverošu skaņējumu ar virtuālu vairākanālu skaņas efektu.
- **Ekvalaizers** : Vēlamo skaņu varat iestatīt, tieši regulējot ekvalaizeru.
- **Atiestatīšana** : Jūs varat atiestatīt skaņas efektu iestatījumus.
- Pieejams tikai tad, ja **Skaņas režīms** ir iestatīts uz **Standarta**.

Televizora skaļruņa izmantošana

⚙️ (Iestatījumi) ⇨ Skaņa ⇨ Skaņas izeja ⇨ Iekšējais

TV skaļrunis

[Atkarībā no modeļa]

Skaņa tiek izvadīta TV skaļrunī.

Austiņas lietošana

⚙️ (Iestatījumi) ⇨ Skaņa ⇨ Skaņas izeja ⇨ Austiņas ar vadiem

[Atkarībā no modeļa]

Skaņa tiek izvadīta skaļrunī, kas pievienots optiskajam portam.

Audio un video sinhronizēšana

⚙️ (Iestatījumi) ⇨ Skaņa ⇨ AV sinhr. pielāgošana

[Atkarībā no modeļa]

Tiešā veidā sinhronizē video un audio signālus, ja tie nesakrīt. Iestatot **AV sinhr. pielāgošana** uz Ieslēgt, skaņas izvadi (Televizora skaļruņu vai Ārējais skaļrunis) var pielāgot ekrāna attēlam.

- Izvēloties **Bypass**, apraides signāli vai skaņa no ārējām ierīcēm tiek izvadīta bez jebkādas audio aizkaves. Audio var tikt izvadīts pirms video, jo televizoram ir vajadzīgs laiks, lai apstrādātu video ievadi.

PIP iestatījums

⚙️ (Iestatījumi) ⇨ Vispārīgi ⇨ PIP

[Atkarībā no modeļa]

- **Režīms** : rāda vai paslēpj paligekrānu.
- **Sub Input** : Atlasīt apakšekrāna pozīciju.
- **Pozīcija** : pielāgo paligekrāna pozīciju.
- **Izmēri** : pielāgo paligekrāna izmērus.
- **Skaņa** : pārslēdzas uz galvenā vai sekundārā ekrāna skaņu.
- **PIP funkcija** ir pieejama tikai šādā režīmā:
 - **Galvenais** : RGB-PC **Sekundārais** : DTV / ATV / HDMI
 - **Galvenais** : HDMI **Sekundārais** : DTV/ ATV/ komponentu
- Funkcijas **PIP** iestatījumus var norādīt, izmantojot **Q.MENU**.
- Nospiediet tālvadības pults pogu **PIP**, lai rādītu vai paslēptu paligekrānu.
- Funkciju **PIP** nevar izmantot, ja ir iespējots **SIMPLINK**.

Kā iestatīt USB AutoRun

⚙️ (Iestatījumi) ⇨ Vispārīgi ⇨ USB AutoRun

Atskaņojiet USB fotoattēlus vai video automātiski, kad televizors ir ieslēgts vai ir izveidots savienojums ar USB.


- **Izslēgt** : Izslēdziet **USB AutoRun**.
- **Video** : Atskaņojiet USB video automātiski.
- **Fotoattēli** : Atskaņojiet USB fotoattēlus automātiski.
- Secīgi atskaņo tikai failus no USB ierīces augšējā līmeņa mapes.
- Atskaņošanas laikā nospiediet tālvadības pults pogu **BACK** vai **EXIT**, lai izbeigtu šo funkciju.
- Ja faili ir nederīgi vai bojāti, pirms atgriešanās iepriekšējā ievades stāvoklī parādās šāds ziņojums: "Šis fails ir nederīgs."
- Kad no jauna tiek izveidots savienojums ar USB ierīci pēc tam, kad tā bijusi atvienota video atskaņošanas laikā, skatīšanās turpināšana sākas automātiski un atsāk video no pēdējās skatītās ainas (attiecas tikai uz pirmo video).

SIMPLINK lietošana

[Atkarībā no modeļa]

SIMPLINK ir funkcija, kas izvēlnē SIMPLINK ļauj ērti vadīt un pārvaldīt

dažādas multivides ierīces, izmantojot tikai televizora tālvadības pulti.

- 1 Savienojiet televizora **HDMI IN** ieejas termināli un SIMPLINK ierīces HDMI izvades termināli, izmantojot HDMI kabeli.
- 2 Atlasiet  (**Iestatījumi**) ⇨ **Vispārīgi** ⇨ **SIMPLINK**. Tiek atvērts izvēlnes SIMPLINK logs.
- 3 SIMPLINK iestatījumu lokā iestatiet funkciju SIMPLINK funkciju uz **Ieslēgt**.
- 4 Konfigurējiet **Automātiskā strāvas padeves sinhronizācija** iestatījumus uz **Ieslēgt** vai **Izslēgt**.
- 5 Izvēlnes SIMPLINK logā izvēlieties ierīci, kuru vēlaties vadīt.
 - Jūs varat arī iestatīt SIMPLINK, izmantojot  (**Sākums**) ⇨ **Ievades** ⇨ **SIMPLINK**.
 - Šī funkcija ir saderīga tikai ar ierīcēm, kurām ir SIMPLINK logotips.
 - Lai lietotu funkciju SIMPLINK, jāizmanto ātrdarbīgs HDMI® kabelis (ar pievienotu funkciju CEC (Consumer Electronics Control — sadzīves elektronikas vadība)). Ātrdarbīgajiem HDMI® kabeļiem ir 13. numura tapība, kas pievienota informācijas apmaiņai starp ierīcēm.
 - Ja pārslēgsit uz citu ievadi, SIMPLINK ierīce pārtrauks darboties.
 - Ja tiek lietota arī trešās puses ierīce ar HDMI-CEC funkciju, SIMPLINK ierīce var nedarboties pareizi.
 - Izvēloties vai demonstrējot multivides failus no ierīces ar mājas kinozāles funkciju, automātiski tiek pievienots **HT skaļrunis**.

SIMPLINK funkcijas apraksts

- **Tiešā atskaņošana** : Tūlīt atskaņo multivides ierīces saturu televizorā.
- **Ierīču vadīšana ar televizora tālvadības pulti** : Pārvalda multivides ierīci, izmantojot televizora tālvadības pulti.
- **Strāvas barošana izslēgta** : SIMPLINK iestatījumos iestatot **Automātiskā strāvas padeves sinhronizācija** uz **Ieslēgt** un izslēdzot televizoru, ierīces, kas savienotas ar televizoru, izmantojot SIMPLINK, arī tiks izslēgtas.
- **Strāvas barošana ieslēgta** : Ja SIMPLINK iestatījumos **Automātiskā strāvas padeves sinhronizācija** ir iestatīts uz **Ieslēgt**, ieslēdzot SIMPLINK saistītu ierīci, tiks ieslēgts televizors. (Darbība var mainīties atkarībā no pievienotās ierīces.)
- **Skaļrunis** : [Atkarībā no modeļa] Izvēlieties vai nu mājas kinozāles, vai arī televizora skaļruni.

Paroles iestatīšana

 (**Iestatījumi**) ⇨ **Drošība** ⇨ **Iestatīt paroli**

Iestata vai maina televizora paroli.

- Sākotnējā parole ir '0000'.
- Ja kā valsts ir izvēlēta Francija, parole nav '0000', bet gan '1234'.
- Ja kā valsts ir izvēlēta Francija, parole nedrīkst būt '0000'.

Kā lietot Atiestatīt uz sākotnējiem iestatījumiem

 (**Iestatījumi**) ⇨ **Vispārīgi** ⇨ **Atiestatīt uz sākotnējiem iestatījumiem**

Visa saglabātā informācija tiek izdzēsta, un tiek atiestatīti visi televizora iestatījumi.

Televizors automātiski izslēdzas un ieslēdzas, un visi iestatījumi ir atiestatīti.

- Ja ir iespējota funkcija **Sistēmas bloķēšana**, redzams uznirstošais logs, kurā jāievada parole.
- Neizslēdziet barošanu inicializēšanas laikā.

USB ierīces noņemšana

Izvēlieties pieslēgto USB no  (**Sākums**) ⇨ **Ievades** un izvēlieties pogu **Noņemt**, lai atvienotu USB atmiņas ierīci. Kad redzat paziņojumu, ka USB ierīce ir noņemta, atvienojiet ierīci to no televizora.

- Kad USB ierīce ir atlasīta noņemšanai, to vairs nevar nolasīt. Noņemiet USB atmiņas ierīci un pēc tam pievienojiet to atkārtoti.

USB atmiņas ierīces izmantošana — brīdinājums

- Ja USB atmiņas ierīcei ir iebūvēta automātiskās atpazīšanas programma vai tā izmanto savu draiveri, ierīce var nedarboties.
- Dažas USB atmiņas ierīces var nedarboties vai darboties nepareizi.
- Izmantojiet tikai USB atmiņas ierīces, kas formatētas failu sistēmā Windows FAT32 vai NTFS.
- Ārējiem USB cietajiem diskkiem ieteicams izmantot ierīces, kuru nominālais spriegums nav mazāks par 5 V un nominālā strāva nav mazāka par 500 mA.
- Ieteicams izmantot 32 GB vai mazākas ietilpības USB atmiņas kartes un 2 TB vai mazākas ietilpības USB cietos diskus.
- Ja USB cietais disks ar elektroenerģijas taupīšanas funkciju nedarbojas pareizi, izslēdziet un ieslēdziet barošanu. Papildinformāciju skatiet USB ārējā cietā diska lietotāja rokasgrāmatā.
- Dati USB atmiņas ierīcē var tikt bojāti, tāpēc dublējiet svarīgos failus citās ierīcēs. Datu uzturēšana ir lietotāja atbildība, un ražotājs nav atbildīgs par datu zudumu.

Fails, kuru atbalsta mana multivide

- Maksimālais datu pārsūtīšanas ātrums: 20 Mb/s (megabiti sekundē)
- Atbalstītie ārējo subtitru formāti : *.smi, *.srt, *.sub (MicroDVD, SubViewer1.0/2.0), *.ass, *.ssa, *.txt (TMplayer), *.psb (PowerDivX)

Atbalstītie videoformāti

- Maksimums: 1920 x 1080 pie 30p (tikai Motion JPEG 640 x 480 pie 30p)

Paplašinājums		Kodeks
.asf, .wmv	Video	MPEG-4 Part2, Xvid, H.264/AVC, VC1 (WMV3, WVC1)
	Audio	WMA Standard, WMA9(Pro), MP3, AAC, AC3
.avi	Video	MPEG-2, MPEG-4 Part2, Xvid, H.264/AVC
	Audio	HE-AAC, LPCM, ADPCM, MPEG-1 Layer I, MPEG-1 Layer II, Dolby Digital, MPEG-1 Layer III (MP3)
.ts, .trp, .tp, .mts, .m2ts	Video	H.264/AVC, MPEG-2, H.265/HEVC
	Audio	MPEG-1 Layer I, MPEG-1 Layer II, MPEG-1 Layer III (MP3), Dolby Digital, Dolby Digital Plus, AAC, HE-AAC
.vob	Video	MPEG-1, MPEG-2
	Audio	Dolby Digital, MPEG-1 Layer I, MPEG-1 Layer II, DVD-LPCM
.mp4, .m4v, .mov	Video	MPEG-2, MPEG-4 Part2, Xvid, H.264/AVC
	Audio	AAC, MPEG-1 Layer III (MP3)
.mkv	Video	MPEG-2, MPEG-4 Part2, Xvid, H.264/AVC
	Audio	HE-AAC, Dolby Digital, MPEG-1 Layer III (MP3), LPCM
motion JPEG	Video	MJPEG
	Audio	LPCM, ADPCM
.mpg, .mpeg, .mpe	Video	MPEG-1, MPEG-2
	Audio	MPEG-1 Layer I, MPEG-1 Layer II, Dolby Digital, LPCM
.dat	Video	MPEG-1, MPEG-2
	Audio	MP2
.flv	Video	Sorenson H.263, H.264/AVC
	Audio	MP3, AAC, HE-AAC
.3gp	Video	H.264/AVC, MPEG-4 Part2
	Audio	AAC, AMR(NB/WB)

Atbalstīties audio formāti

Faila formāts	Elements	Informācija
mp3	Bitu ātrums	32~320 Kb/s
	Iztveršanas frekvence	16 kHz ~ 48 kHz
	Atbalsta	MPEG-1, MPEG-2, Layer2, Layer3
AAC	Bitu ātrums	Brīvs formāts
	Iztveršanas frekvence	8 kHz ~ 48 kHz
	Atbalsta	ADIF, ADTS
M4A	Bitu ātrums	Brīvs formāts
	Iztveršanas frekvence	8 kHz ~ 48 kHz
	Atbalsta	MPEG-4
WAV	Bitu ātrums	64 Kb/s ~ 1,5 Mb/s
	Iztveršanas frekvence	8 kHz ~ 48 kHz
	Atbalsta	LPCM
	Bitu dziļums	8 biti / 16 biti / 24 biti
WMA	Bitu ātrums	128 ~ 320 Kb/s
	Iztveršanas frekvence	8 kHz ~ 48 kHz
	Atbalsta	WMA7, WMA8, WMA9 Standard
WMA 10 Pro	Bitu ātrums	~768 kb/s
	Kanāls / parau-ga frekvence	M0: līdz kanālam 2 pie 48 kHz (Izņemot LBR režīmu), M1 : līdz kanālam 5.1 pie 48 kHz, M2 : līdz kanālam 5.1 pie 96 kHz
	Atbalsta	WMA 10 Pro
OGG	Bitu ātrums	Brīvs formāts
	Iztveršanas frekvence	8 kHz ~ 48 kHz
	Atbalsta	OGG Vorbis

Atbalstītie fotoattēlu formāti

Faila formāts	Elements	Izšķirtspēja
jpeg, jpg, jpe	Pieejamais faila tips	SOF0: Pamata SOF1: Paplašinātais secīgums SOF2: Progresīvais
	Fotoattēla izmēri	Minimālais: 64 (platums) x 64 (augstums) Maksimālais (Parastais tips): 15360 (platums) x 8640 (augstums) Maksimālais (Progresīvais tips): 1920 (platums) x 1440 (augstums)
BMP	Fotoattēla izmēri	Minimālais: 64 (platums) x 64 (augstums) Maksimālais: 9600 (platums) x 6400 (augstums)
PNG	Pieejamais faila tips	Ar rindpārleci, Bez rindpārleces
	Fotoattēla izmēri	Minimālais: 64 (platums) x 64 (augstums) Maksimālais (ar rindpārleci): 1200 (platums) x 800 (augstums) Maksimālais (bez rindpārleces): 9600 (platums) x 6400 (augstums)

* BMP un PNG formāta failu parādīšana var būt lēnāka nekā JPEG failu parādīšana.

Timekļa rokasgrāmatas skatīšana

Lai iegūtu detalizētu lietotājas rokasgrāmatas informāciju, skatiet vietni www.lg.com.

Apkope

Televizora tīrīšana

Regulāri tīriet televizoru, lai saglabātu vislabāko attēla kvalitāti un pagarinātu tā kalpošanas laiku.

- Nespiediet, neberzējiet un nesitiet virsmu ar nagu vai asu priekšmetu, jo tādējādi varat saskrāmbāt ekrānu un attēls var tikt izkropļots.
- Neizmantojiet tādas ķīmiskās vielas kā vasks, benzols, spirts, atšķaidītāji, insekticīdi, gaisa atsvaidzinātāji, smērvielas, jo tās var sabojāt ekrāna apdari un izraisīt krāsu izmaiņas.

Ekrāns, ietvars, korpuss un statnis

Lai notīrītu putekļus vai nelielus netīrumus, tīriet virsmu ar sausu, tīru un mīkstu drāniņu.

Lai notīrītu lielus netīrumus, tīriet virsmu ar mīkstu drāniņu, kas mitrināta ar tīru ūdeni vai ūdeni, kuram pievienots maigs mazgāšanas līdzeklis. Pēc tam lūlīt noslaukiet ar sausu drāniņu.

- Vienmēr centieties nepieskarties ekrānam, jo tādā veidā varat radīt tā bojājumus.
- Nespiediet, neberziet un nesitiet ekrāna virsmu ar nagu vai asu priekšmetu, jo tā varat saskrāmbāt ekrānu un attēls var tikt izkropļots.
- Nelietojiet ķīmiskās vielas, jo tās var bojāt ierīci.
- Nesmidziniet šķidrums uz virsmas. Ja televizorā iekļūst ūdens, tas var izraisīt ugunsgrēku, elektriskās strāvas triecienu vai ierīces nepareiza darbību.

Strāvas vads

Regulāri noslaukiet visus putekļus un netīrumus, kas sakrājušies uz strāvas vada.

“Attēla izdegšanas/sadegšanas” novēršana televizora ekrānā

- Ja nekustīgs attēls ekrānā ir redzams ilgāku laiku, šis fiksētais attēls var iespiesties ekrānā un atstāt neatgriezenisku kropļojumu. Tā ir „attēla izdegšana/sadegšana”, ko garantija nesedz.
- Ja ilgstoši lietojat 4:3 malu attiecības iestatījumu, attēla izdegšana var parādīties arī jūsu televizora teksta daļās.
- Lai novērstu attēla izdegšanu, neatstājiet nekustīgu attēlu televizora ekrānā uz ilgu laika periodu (LCD televizoriem: 2 vai vairāk stundas).

Problēmu novēršana

Nevar vadīt televizora funkcijas, izmantojot tālvadības pulti.

- Pārbaudiet televizora tālvadības sensoru un mēģiniet vēlreiz.
- Pārbaudiet, vai starp televizoru un tālvadības pulti nav šķēršļu.
- Pārbaudiet, vai baterijas darbojas un ir pareizi ievietotas (+ ar (+) (- ar (-)).

Nerāda attēlu, un nav skaņas.

- Pārbaudiet, vai televizors ir ieslēgts.
- Pārbaudiet, vai strāvas vads ir pievienots sienas kontaktligzdai.
- Pārbaudiet, vai sienas kontaktligzda darbojas, pievienojot tai citas ierīces.

Televizors pēkšņi izslēdzas.

- Pārbaudiet strāvas vadības iestatījumus. Strāvas padeve var būt pārtraukta.
- Pārbaudiet, vai funkcija **Automātiska izslēgšana** (Atkarīgs no modeļa) / **Miega taimeris** / **Taimera izslēgšana** ir aktivizēts **Taimeri** iestatījumos.
- Ja ieslēgts televizors nesajem signālu, tas tiks automātiski izslēgts 15 minūtes pēc tam, kad nebūs veikta neviena darbība.

Pieslēdzoties datoram (HDMI/RGB), ekrānā redzams uzraksts ‘Nav signāla’, ‘Pārbaudiet savienojuma signālu’ vai ‘Neatbalstīts formāts’.

- Izslēdziet televizoru ar tālvadības pulti.
- Atkal pievienojiet HDMI/RGB kabeli.
- Restartējiet datoru, kad televizors ir ieslēgts.

Ja TV tiek izslēgts automātiski.

- Ja ir iestatīta opcija **Taimera ieslēgšana**, TV tiks automātiski ieslēgts iestatītajā laikā. ja lietotājs 2 stundas neveiks nekādas darbības, TV tiks automātiski izslēgts.
- Lai atspējotu šo funkciju, izmantojiet tālvadības pulti un atveriet **⚙ (Iestatījumi) ⇒ Taimeri ⇒ Taimera ieslēgšana ⇒ Automātiska izslēgšana pēc 2 stundām ⇒ Izslēgt.**

Specifikācijas

Ierīces specifikācija var tikt mainīta bez brīdinājuma, veicot izstrādājuma funkciju uzlabošanu.

Modeļi	Izmēri (Platums x Augstums x Dzīļums) (mm)		Svars (kg)		Energijas patēriņš (Noklusējuma stāvoklis)	Patērētā jauda
	Ar statīvu	Bez statīva	Ar statīvu	Bez statīva		
22TK410D 22TK410V	507,6 x 358,0 x 146,3	507,6 x 316,5 x 52,7	3,0	2,9	26 W	19 V --- 1,6 A
24TK410D 24TK410V 24TK410U 24TK41EV	556 x 392,7 x 143,4	556 x 345,2 x 54,7	3,5	3,2	28 W	19 V --- 1,6 A
24TK420V	556 x 376,5 x 130,5	556 x 345,2 x 54,7	3,3	3,2	28 W	19 V --- 1,6 A
28TK410D 28TK410V 28TK410U 28TK41EV	641,5 x 444,0 x 178,8	641,5 x 396,3 x 59,5	5,0	4,5	28 W	19 V --- 1,6 A
28TK420V	641,5 x 428,7 x 159,2	641,5 x 396,3 x 59,5	4,6	4,5	28 W	19 V --- 1,6 A
27TK600V	634,6 x 400,6 x 90,4		4,5		32 W	19 V --- 2,0 A

Maiņstrāvas/līdzstrāvas adapteris	TK410*, TK420*, TK41EV	27TK600V
	Ražotājs: Lien Chang Modelis: LCAP16A-E, LCAP21A Ražotājs: Honor Modelis: ADS-40FSG-19 19032GPG, ADS-40SG-19-3 19032G	Ražotājs: Lien Chang Modelis: LCAP21C
	Ievade: AC 100 – 240 V ~ 50/60 Hz Izvade: DC 19 V --- 1,7 A	Ievade: AC 100 – 240 V ~ 50/60 Hz Izvade: DC 19 V --- 2,1 A

CI moduļa izmērs (P x A x D)	100,0 mm x 55,0 mm x 5,0 mm
------------------------------	-----------------------------

Apkārtējās vides apstākļi	Darba temperatūra	No 0 °C līdz 40 °C
	Darba vides mitrums	Mazāk par 80 %
	Glabāšanas temperatūra	No -20 °C līdz 60 °C
	Glabāšanas mitrums	Mazāk par 85 %

(Atkarībā no valsts)

	Digitālā televīzija			Analogā TV
	Satelīts	Virszemes	Kabelis	Virszemes / Kabelis
Televīzijas sistēma	DVB-S/S2*	DVB-T DVB-T2*	DVB-C	PAL/SECAM B/G, D/K, I, SECAM L
Programmu pārklājums	950 ~ 2 150 Mhz	VHF III : 174 ~ 230 Mhz UHF IV : 470 ~ 606 Mhz UHF V : 606 ~ 862 Mhz S diapazons II : 230 ~ 300 Mhz S diapazons III : 300 ~ 470 Mhz	46 ~ 890 Mhz	46 ~ 862 Mhz
Maksimālais saglabājamo programmu skaits	6 000	2 000		
Ārējās antenas pilnā pretestība	75 Ω			

* Tikai modeļi ar DVB-T2/C/S2 atbalstu.

HDMI-PC atbalstīts režīms

24/28TK410*, 24/28TK420*, 24/28TK41EV

Izšķirtspēja	Horizontālā frekvence (kHz)	Vertikālā frekvence (Hz)
720 x 400	31,468	70,080
640 x 480	31,469 37,500	59,940 75,000
800 x 600	37,879 46,875	60,317 75,000
1024 x 768	48,363 60,023	60,004 75,029
1280 x 800	49,702	59,810
1366 x 768	47,717	59,790

22TK410*

Izšķirtspēja	Horizontālā frekvence (kHz)	Vertikālā frekvence (Hz)
720 x 400	31,468	70,080
640 x 480	31,469 37,500	59,940 75,000
800 x 600	37,879 46,875	60,317 75,000
1024 x 768	48,363 56,476 60,023	60,004 70,069 75,029
1152 x 864	67,500	75,000
1280 x 720	45,000	60,000
1280 x 800	49,702	59,810
1280 x 1024	63,981 79,976	60,020 75,025
1400 x 1050	65,317	59,978
1440 x 900	55,935	59,887
1600 x 900	60,000	60,000
1680 x 1050	64,674 65,290	59,883 59,954
1920 x 1080	67,500	60,000

! PIEZĪME

- Displeja optimālā izšķirtspēja
 - 24/28TK410*, 24/28TK420*, 24/28TK41EV : 1366 x 768 @ 60 Hz.
 - 22TK410* : 1920 x 1080 @ 60 Hz.
- Optimālais laiks katrā režīmā ir vertikāla frekvence (60 Hz).

RGB (PC)/ HDMI (PC) atbalstītais režīms

27TK600V

Izšķirtspēja	Horizontālā frekvence (kHz)	Vertikālā frekvence (Hz)
720 x 400	31,468	70,080
640 x 480	31,469 37,500	59,940 75,000
800 x 600	37,879 46,875	60,317 75,000
1024 x 768	48,363	60,004
1024 x 768 (Tikai modelim HDMI(PC))	56,476	70,069
1024 x 768	60,023	75,029
1152 x 864	67,500	75,000
1280 x 720	45,000	60,000
1280 x 800	49,702	59,810
1280 x 1024	63,981 79,976	60,020 75,025
1400 x 1050	65,317	59,978
1440 x 900	55,935	59,887
1600 x 900	60,000	60,000
1680 x 1050	64,674 65,290	59,883 59,954
1920 x 1080 (Tikai modelim RGB (PC))	66,590	59,930
1920 x 1080 (Tikai modelim HDMI(PC))	67,500	60,000

! PIEZĪME

- Displeja optimālā izšķirtspēja: 1920 x 1080 @ 60 Hz.
- Optimālais laiks katrā režīmā ir vertikāla frekvence (60 Hz).

HDMI-DTV atbalstīts režīms

Izšķirtspēja	Horizontālā frekvence (kHz)	Vertikālā frekvence (Hz)
720 x 480	31,469	59,940
	31,500	60,000
720 x 576	31,250	50,000
1280 x 720	37,500	50,000
	44,960	59,940
	45,000	60,000
1920 x 1080	33,720	59,940
	33,750	60,000
	28,125	50,000
	27,000	24,000
	33,750	30,000
	56,250	50,000
	67,430	59,940
67,500	60,000	




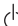


BRĪDINĀJUMS!

Nekad nenovietojiet televizoru nestabilā vietā. Televizors var nokrist, radot nopietnas traumas vai izraisot nāvi. Daudzas traumas, īpaši bērniem, iespējams novērst, ievērojot vienkāršus zemāk minētos piesardzības pasākumus.

- Izmantojiet galdiņus vai statīvus, ko iesaka televizora ražotājs.
- Izmantojiet tikai tādas mēbeles, kas droši balsta televizoru.
- Pārliecinieties, ka televizors nesniedzas pāri balsta mēbeļu malai.
- Novietojiet televizoru uz augstām mēbelēm (piemēram, kumodēm vai grāmatu plauktiem), atbilstoši nenostiprinot mēbeles un televizoru.
- Novietojiet televizoru uz auduma vai citiem materiāliem, kas atrodas starp televizoru un balsta mēbelēm.
- Pastāstiet bērniem, ka ir bīstami kāpt uz mēbelēm, lai aizsniegtu televizoru vai tā vadiklas.

Saglabājot un pārvietojot savu esošo televizoru, ievērojiet tos pašus noteikumus.

Simboli

	Attiecas uz maiņstrāvu (AC).
	Attiecas uz līdzstrāvu (DC).
	Attiecas uz II klases aprīkojumu.
	Attiecas uz gaidstāvi.
	Attiecas uz "IESLĒGT" (barošana).
	Attiecas uz bīstamu spriegumu.

Kombinēta signāla atbalstīts režīms

27TK600V

Izšķirtspēja	Horizontālā frekvence (kHz)	Vertikālā frekvence (Hz)
720 x 480	15,730	59,940
	15,750	60,000
	31,470	59,940
	31,500	60,000
720 x 576	15,625	50,000
	31,250	50,000
1280 x 720	44,960	59,940
	45,000	60,000
	37,500	50,000
1920 x 1080	33,720	59,940
	33,750	60,000
	28,125	50,000
	56,250	50,000
	67,432	59,940
	67,500	60,000

Informācija par kombinētā signāla savienojumiem

27TK600V

Kombinētie porti uz televizora	Y	P _B	P _R
--------------------------------	---	----------------	----------------

Video izeju porti uz DVD atskaņotāja	Y	P _B	P _R
	Y	B-Y	R-Y
	Y	C _b	C _r
	Y	P _b	P _r



Pierakstiet televizora modeļa numuru un sērijas numuru.

Skatiet uzlīmi uz aizmugurējā vāka un norādiet šo informāciju izplatītājam, pieprasot jebkādu pakalpojumu.

MODELIS _____

SĒRIJA _____