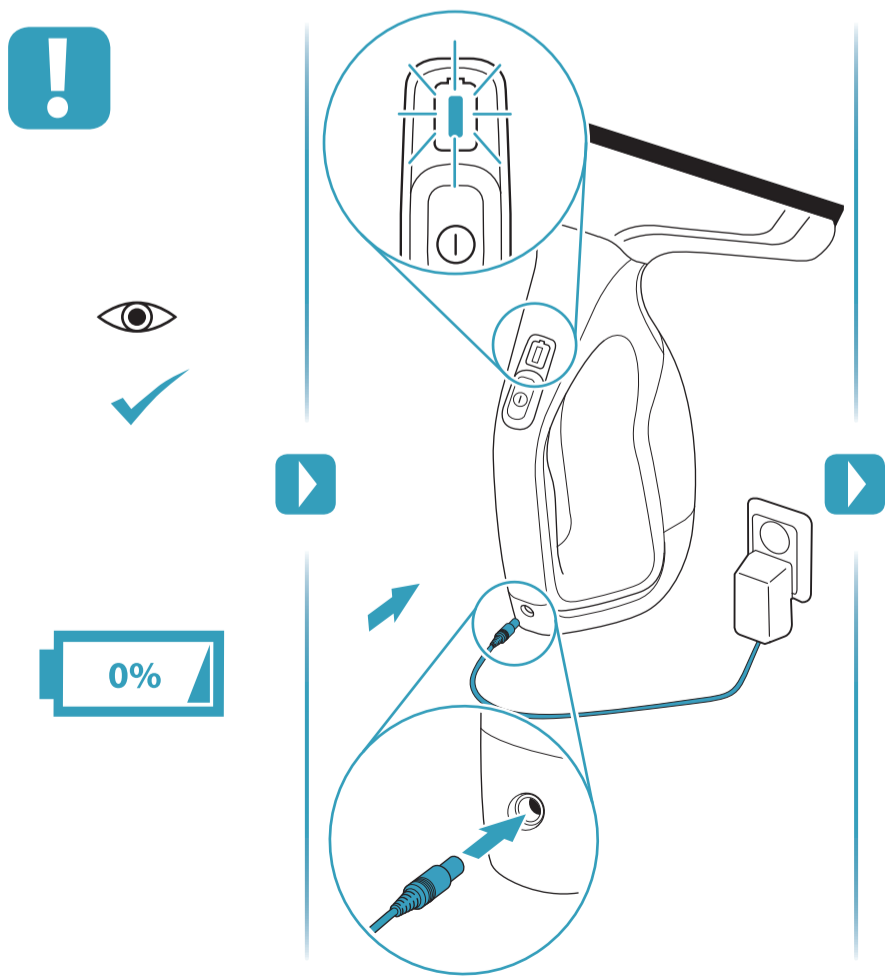
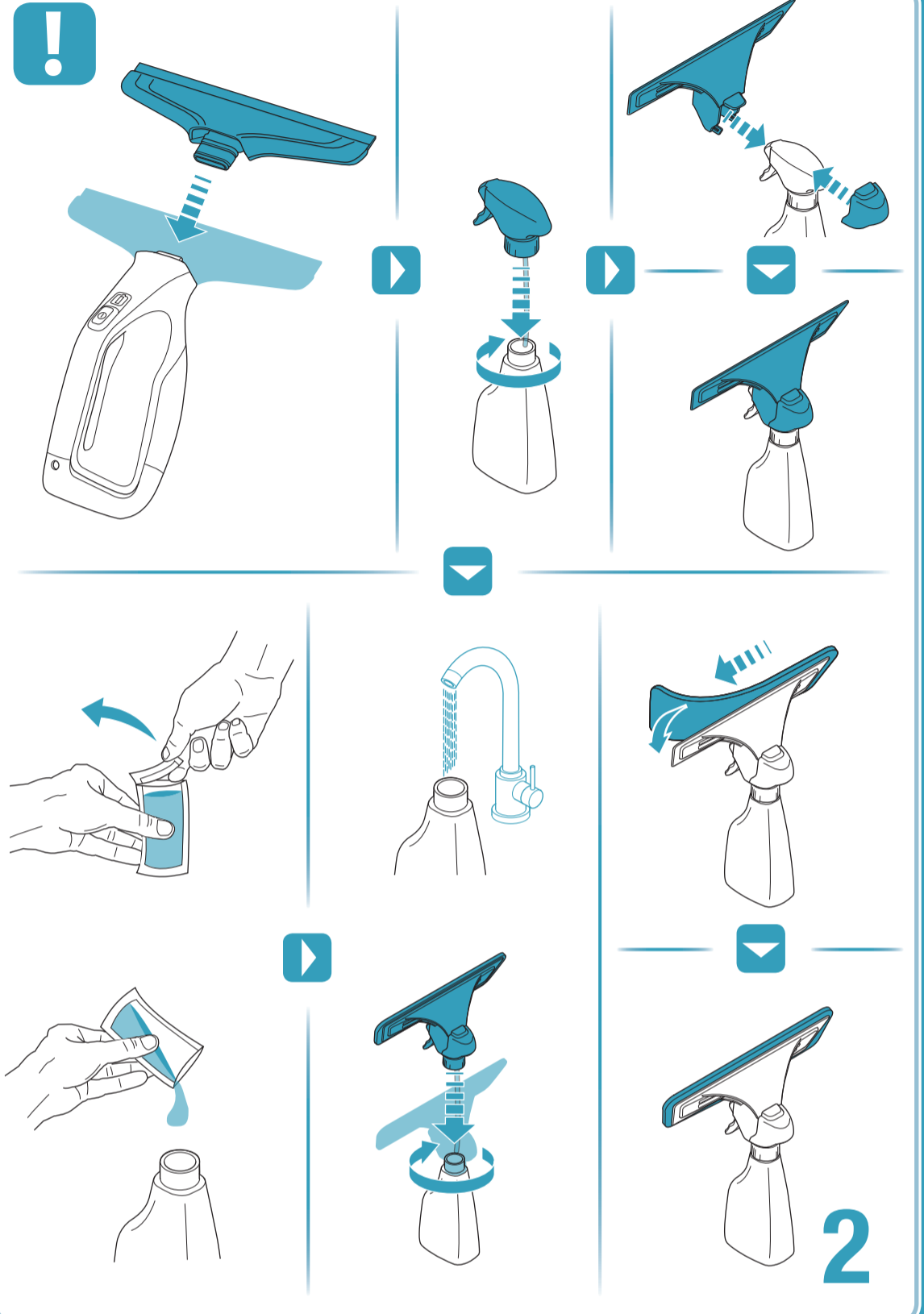
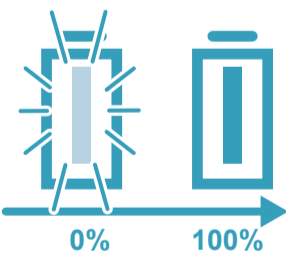
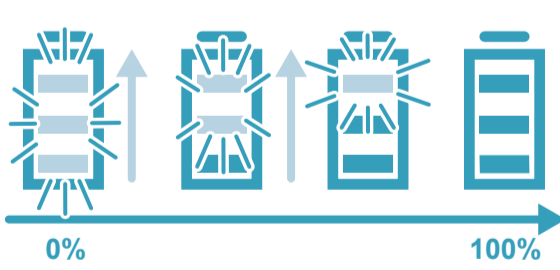
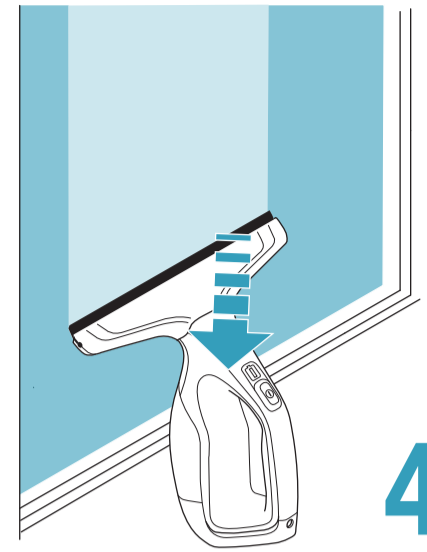
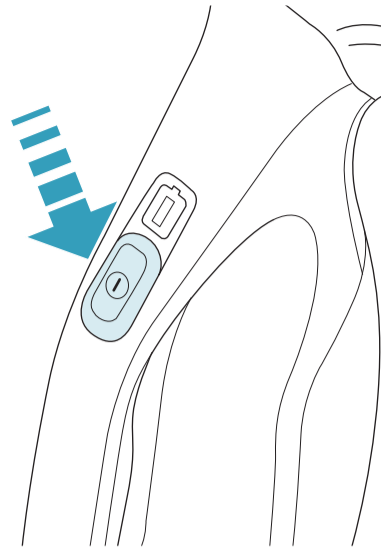
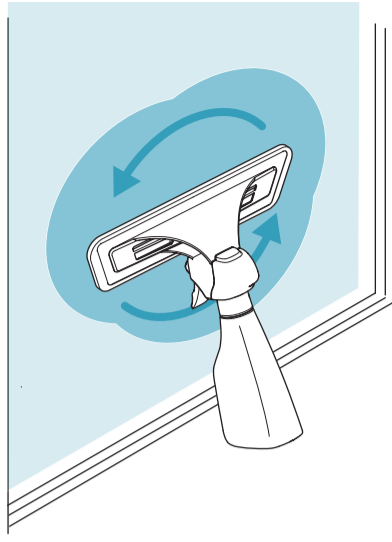
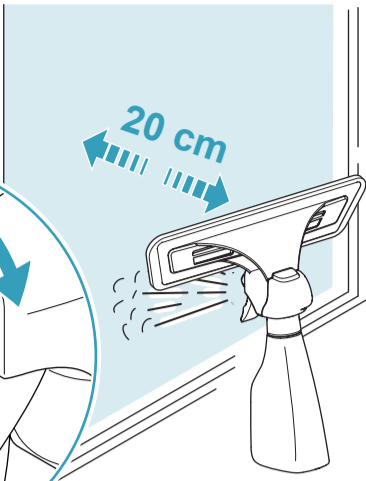
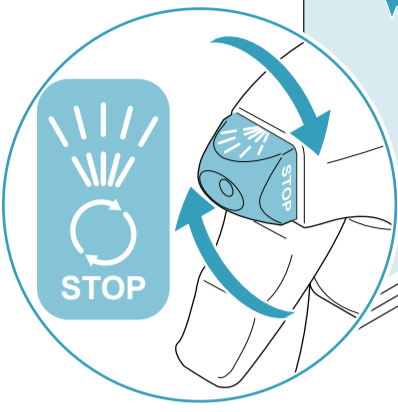
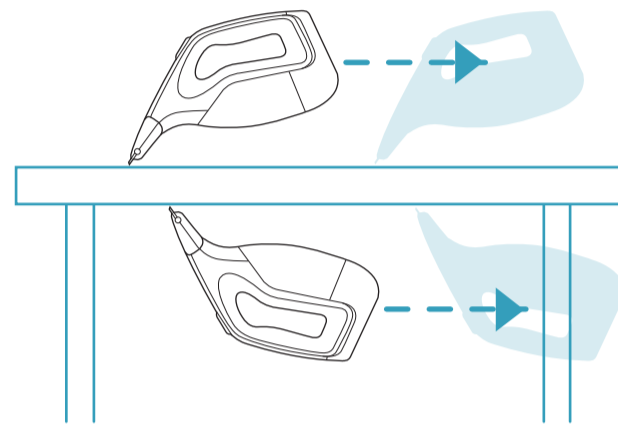
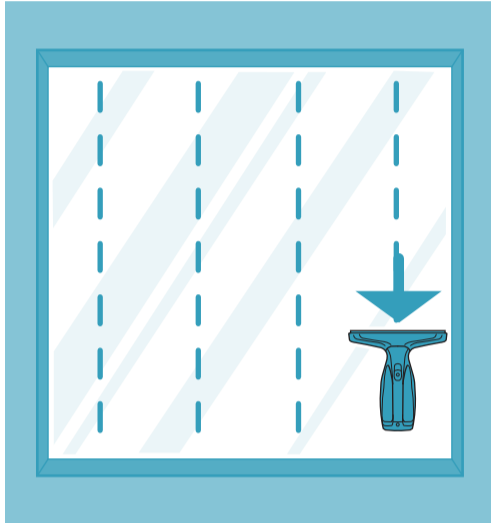
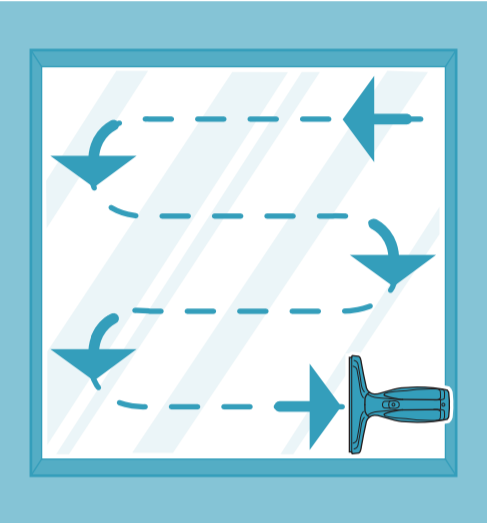


\* Accessories may vary from model to model. | Les accessoires peuvent varier d'un modèle à l'autre. | Ausstattung und Zubehör kann je nach Modell variieren. | Accessoires kunnen per model verschillen. | Tilbehørene kan variere mellem olika modeller. | Lisävarusteet voivat vaihdella malleittain. | Tilbehør kan variere fra model til model. | Tilbehør kan variere fra modell til modell. | Los accesorios pueden variar según el modelo. | Os acessórios podem variar de modelo para modelo. | Gli accessori possono variare da modello a modello. | Τα εξαρτήματα ίσως διαφέρουν από μοντέλο σε μοντέλο. | Lisad võivad mudelist mudelisse varieeruda. | Priedai kitiems modeliams gali skirtis. | Akcesoria mogą się różnić w zależności od modelu. | Piederumi katram modelim var atšķirties. | Příslušenství se může u jednotlivých modelů lišit. | Doplnky sa môžu líšiť v závislosti od modelu. | Dodaci se mogu razlikovati kod određenih modela. | Nastavki se lahko glede na model razlikujejo. | Принадлежности могут отличаться от модели к модели. | Ці компоненти можуть відрізнятися залежно від моделі. | A tartozékok típusoként eltérőek lehetnek. | Accesoriiile pot diferi de la model la model. | Принадлежностите може да се различават според различните модели. | Aksesuarlar, modelden modele farklılık gösterebilir. | رخاال لايونم فليخت بق تاقفرملا. | Додаци могу да се разликују у зависности од модела усисвача.

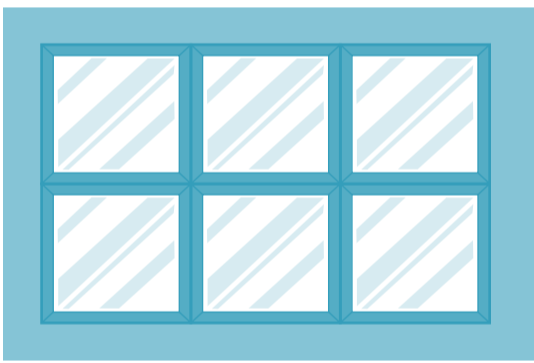

**WS71-4XX:**

**WS71-6XX:**




4



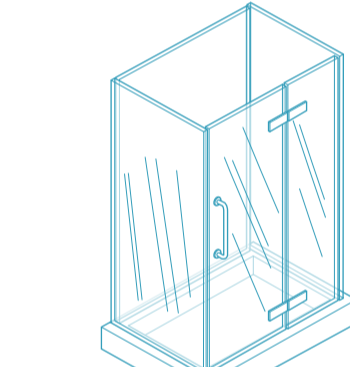
5



17cm



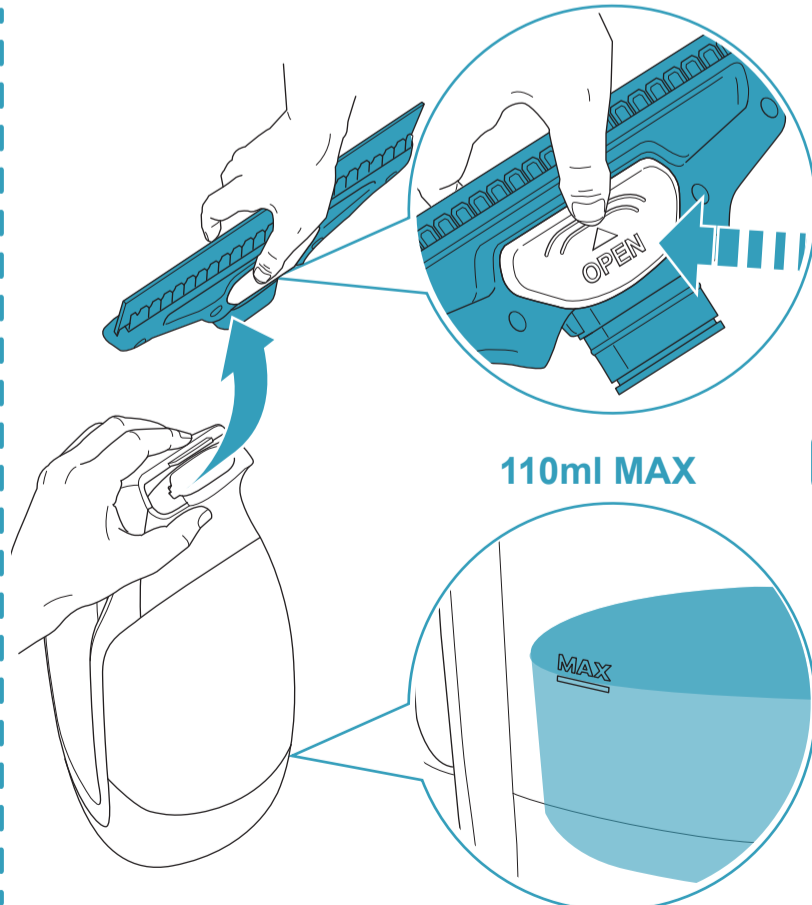
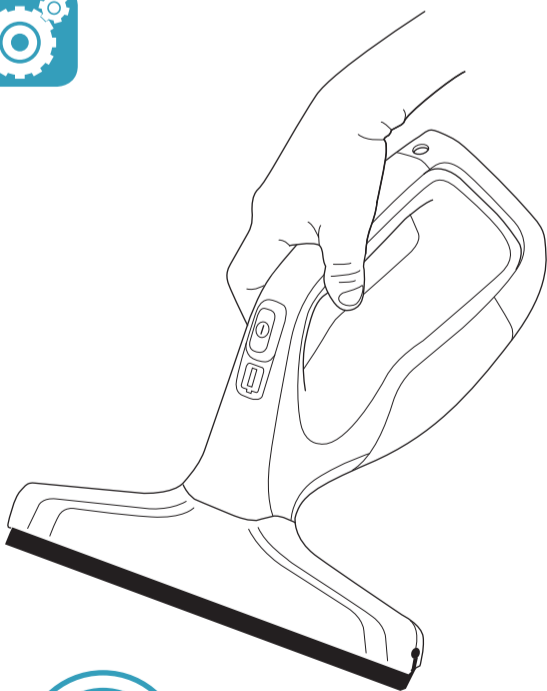
29cm



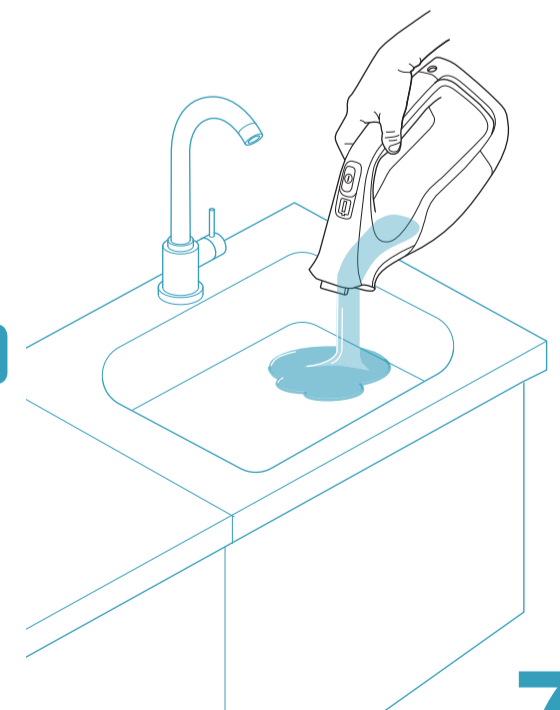
29cm



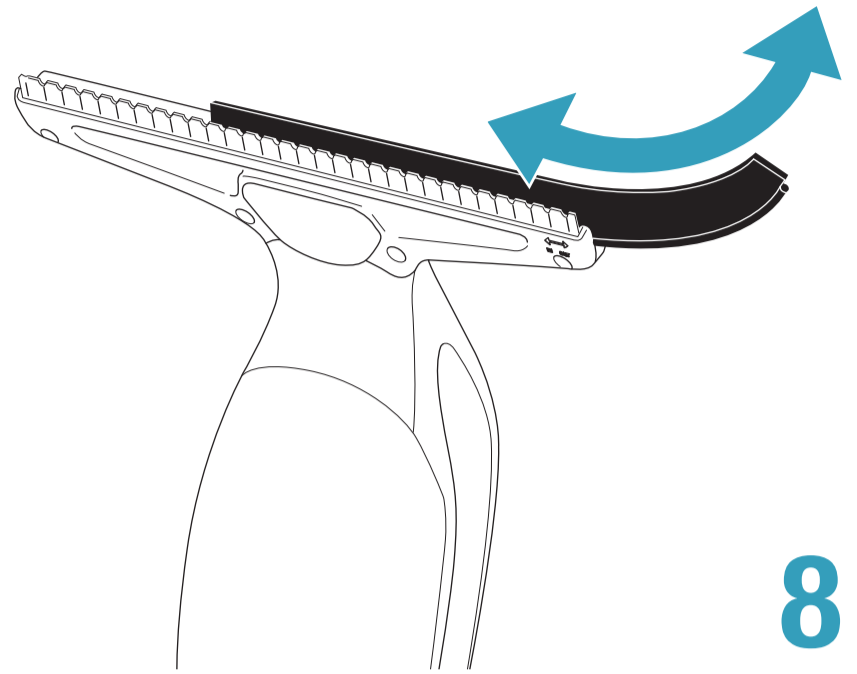
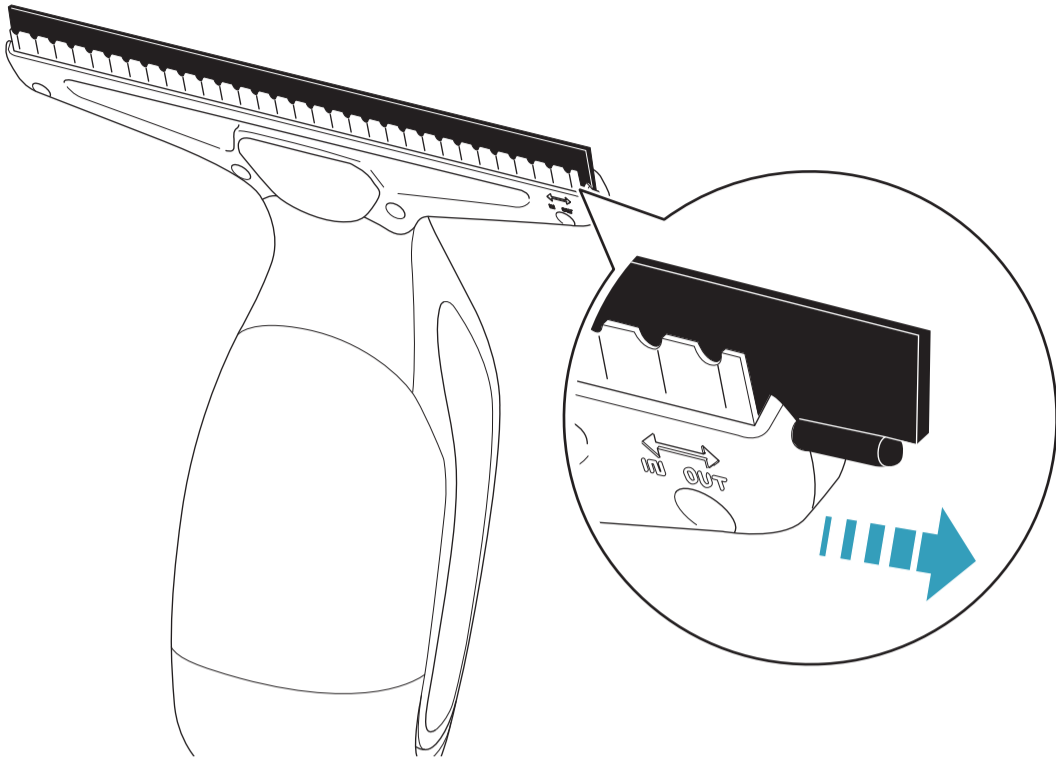
6



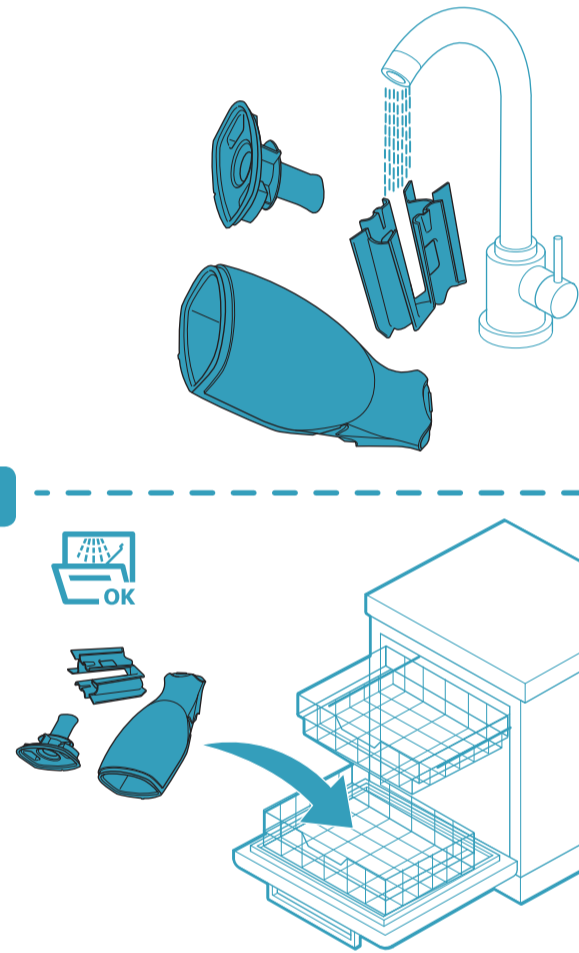
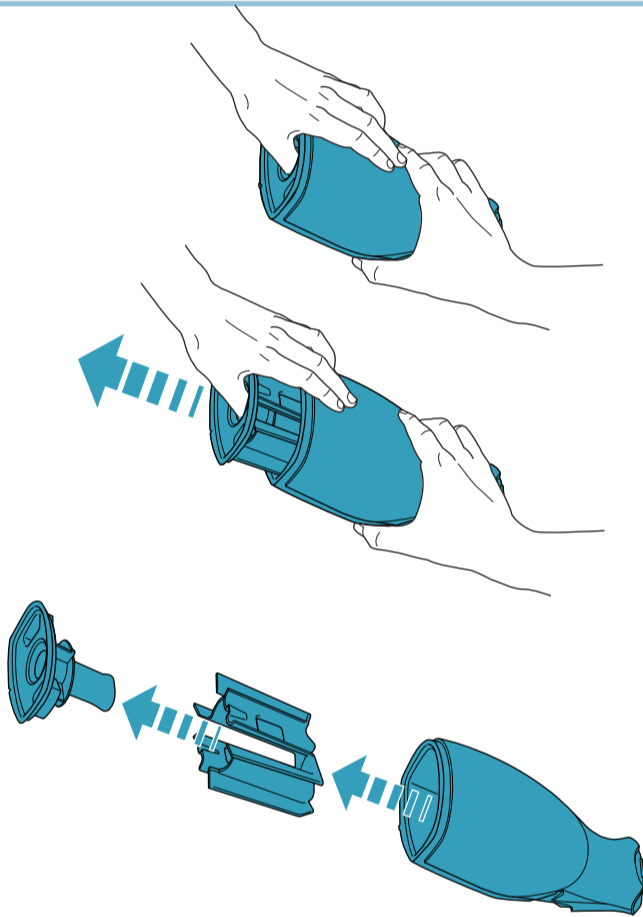
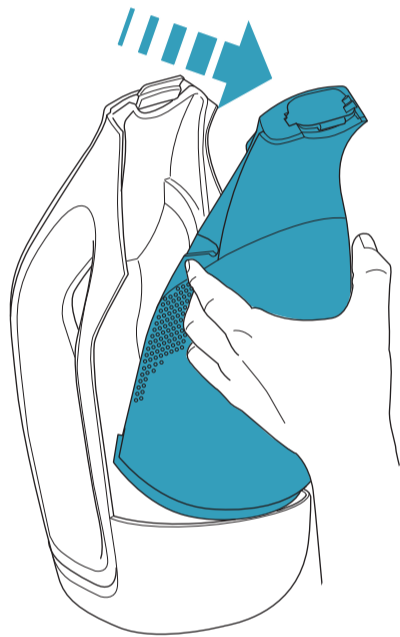
110ml MAX



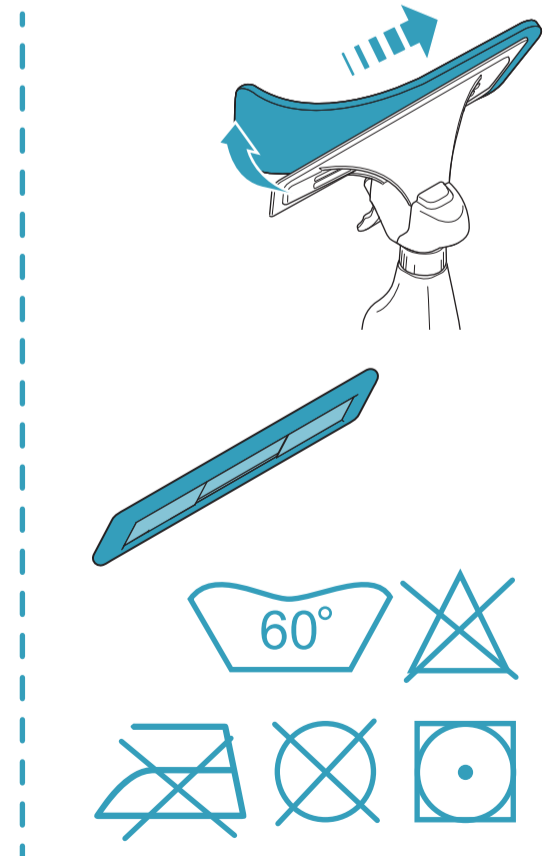
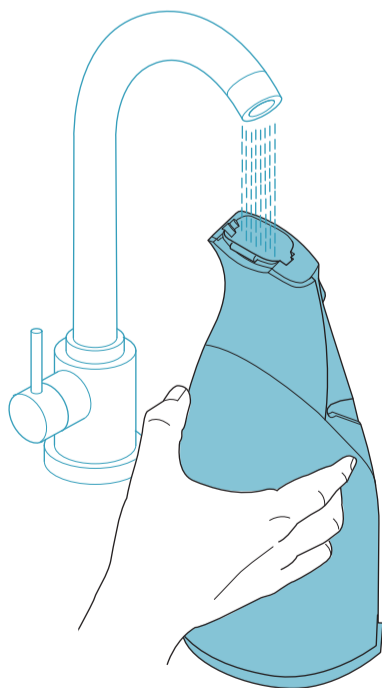
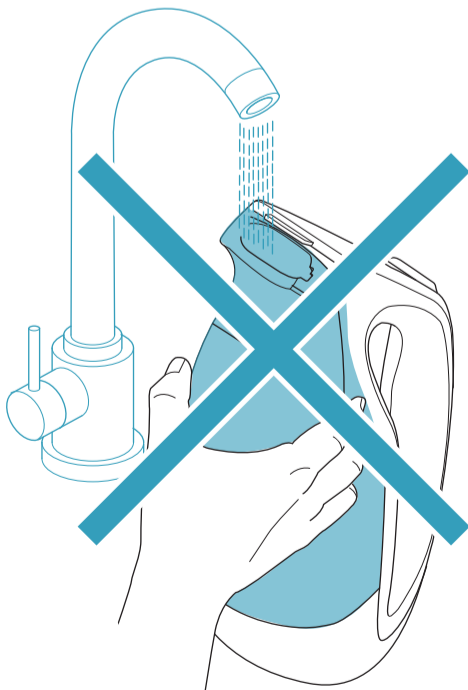
7



8



9

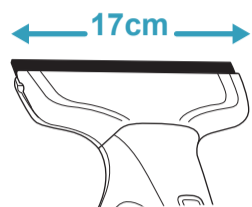


10

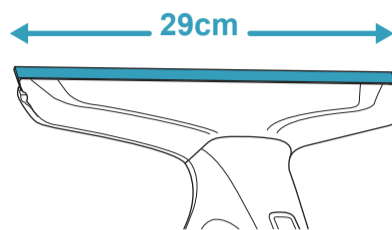
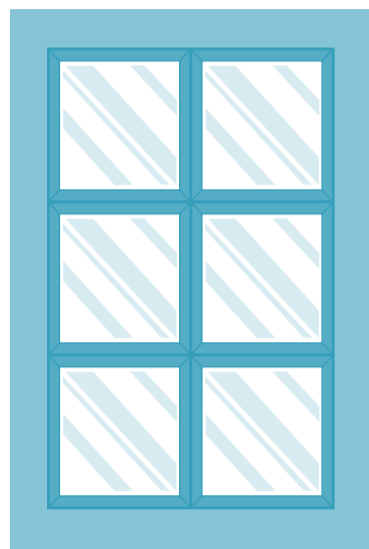


www.electrolux.com

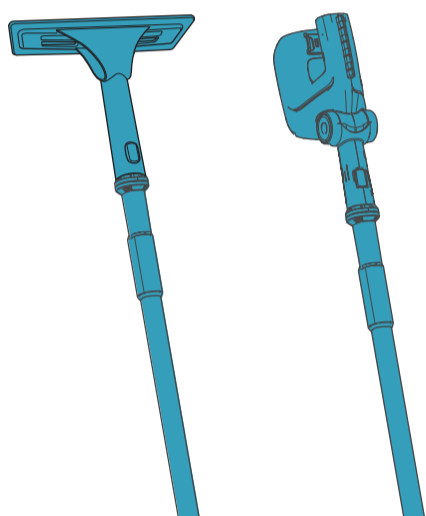
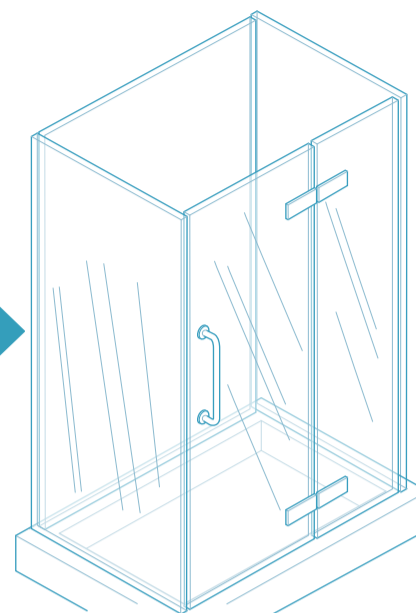
Accessories | Принадлежности | Příslušenství | Zubehör | Tilbehør | Lisatarvikud | Accesorios  
Tarvikkeet | Accessoires | Αξεσουάρ | Dodatni pribor | Tartozékok | Accessori | Priedai | Piederumi  
Accessoires | Tilbehør | Aksesoria | Acessórios | Accesorii | Принадлежности | Tillbehör | Dodatki  
Príslušenstvo | Додаци | Aksesuarlar | Аксессуары | تجهيزات | الملحقات



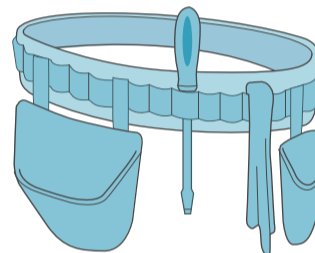
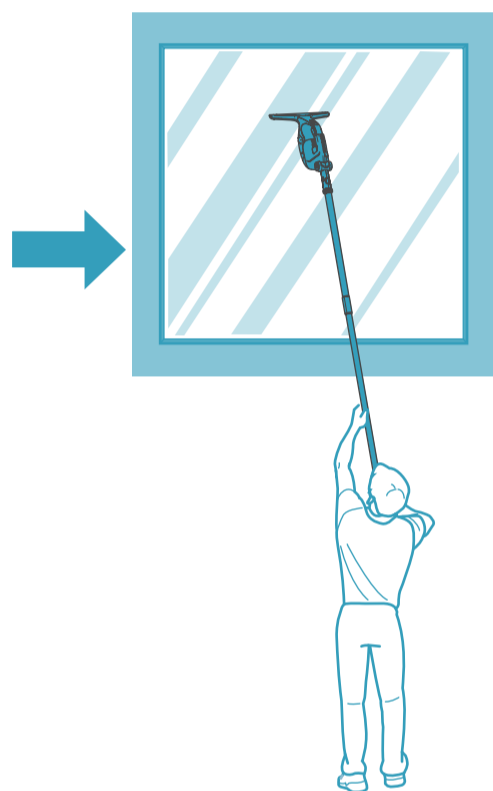
Ref: EBSN 01  
PNC: 900169011



Ref: EBBN 01  
PNC: 900169012



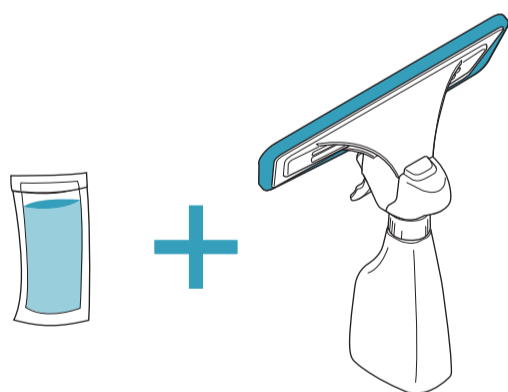
Ref: EBEP 01  
PNC: 900169013



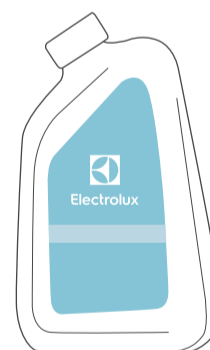
Ref: EBB 01  
PNC: 900169014



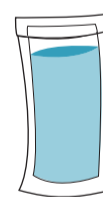
Consumables | Консумативи | Spotřební materiál | Verbrauchsmaterial | Forbrugsvare | Kulutarvikud | Consumibles | Kulutusosat | Consommables | Αναλώσιμα | Potrošna roba  
Fogyóeszközök | Materiali di consumo | Vartojamieji reikmenys | Vienreizējās lietošanas daļas | Verbruiksdelen | Forbruksvare | Materiały eksploatacyjne | Consumíveis | Consumabile  
Расходные материалы | Förbrukningsmaterial | Potrošni material | Spotrebný tovar | Потрошни материјали | Sarf Malzemeleri | Витратні матеріали | مواد مصرفی | المواد الاستهلاكية



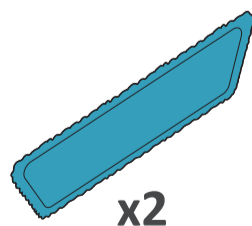
Ref: EBTB 01  
PNC: 900169020



400ml = 20\*



Ref: EBLC 01  
PNC: 900169021



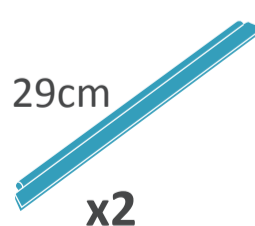
Ref: EBMC 01  
PNC: 900169015



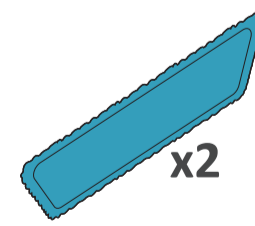
Ref: EBRS 01  
PNC: 900169016



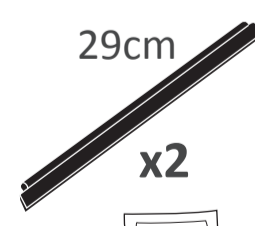
Ref: EBRW 01  
PNC: 900169017



Ref: EBTR 01  
PNC: 900169018



**KIT**  
Ref: EBPk 01  
PNC: 900169019



www.electrolux.com

CH2040202

Thank you for choosing an Electrolux WELLS7 window cleaner. WELLS7 is a rechargeable window cleaner intended for use of household purpose. In order to ensure the best results, always use Electrolux accessories and spare parts. They have been designed especially for your window cleaner.

### Safety precautions

This appliance can be used by children aged from 8 years and above and persons with reduced physical, sensory or mental capabilities or lack of experience and knowledge if they have been given supervision or instruction concerning use of the appliance in a safe way and understand the hazards involved.

Children shall not play with the appliance.

Cleaning and user maintenance shall not be made by children without supervision.

Switch off the appliance before cleaning or maintaining the appliance.

### The appliance should only be used for normal domestic environment.

Make sure the appliance is stored in a dry place.

All service or repairs must be carried out by an authorized Electrolux service centre.

Unplug the appliance from the charger before cleaning or maintaining your appliance.

Packaging material, e.g. plastic bags should not be accessible to children to avoid suffocation.

Each appliance is designed for a specific voltage. Check that your supply voltage is the same as that stated on the rating plate on the charging adaptor.

Use only the original charging adaptor designed for Electrolux WELLS7 window cleaner.

### Never use the window cleaner:

- Close to flammable gases, etc.
- When the product shows visible signs of damage.
- On sharp objects.
- On hot or cold cinders, lighted cigarette butts, etc.
- On fine dust, for instance from plaster, concrete, flour, hot or cold ashes.
- Do not leave the appliance in direct sunlight.
- Avoid exposing the appliance to strong heat.
- The battery cells within must not be dismantled, short circuited, placed against a metal surface.
- Never use the window cleaner without its water tank properly assembled.
- Empty the water tank regularly. Never exceed the "MAX" water level indicated on the water tank.

Using the appliance in the above circumstances may cause serious personal injury or damage to the product. Such injury or damage is not covered by the warranty or by Electrolux.

This warranty does not cover reduction in battery runtime due to battery age or use, as the life of the battery depends upon the amount and nature of use.

### Visit our website to:



Get usage advice, brochures, trouble shooter, service information:  
[www.electrolux.com](http://www.electrolux.com)




Register your product for better service:  
[www.electrolux.com/productregistration](http://www.electrolux.com/productregistration)



Buy accessories and consumables for your appliance:  
[www.electrolux.com/shop](http://www.electrolux.com/shop)

### Disposal

The battery should be removed from the product before disposal. Dispose of or recycle the battery in accordance with local regulations. The symbol  on the product or on its packaging indicates that this product may not be treated as household waste. Instead it shall be handed over to the applicable collection point for the recycling of electrical and electronic equipment. By ensuring this product is disposed of correctly, you will help prevent potential negative consequences for the environment and human health, which could otherwise be caused by inappropriate waste handling of this product. For more detailed information about recycling of this product, please contact your local city office, your household waste disposal service or the shop where you purchased the product.

Благодарим ви, че избрахте почистващ уред за прозорци Electrolux WELLS7. WELLS7 е акумулаторна машина за почистване на прозорци, предназначена за домашно ползване. За да осигурите най-добри резултати, винаги използвайте аксесоари и резервни части на Electrolux. Те са създадени специално за вашия почистващ уред за прозорци.

### Мерки за безопасност

Този уред може да се използва от деца на възраст над 8 годишна възраст, както и от лица с намалени физически, сетивни или умствени способности или с липса на опит и познания, само ако те са под наблюдение или бъдат инструктирани относно безопасната употреба на уреда и възможните рискове.

Децата не трябва да си играят с уреда.

Почистването и поддръжката не трябва да се извършват от деца, ако не са под наблюдение.

Изключете уреда преди почистване или поддръжка на уреда.

### Уредът трябва да се използва само при нормални домашни условия.

Уверете се, че уредът се съхранява на сухо място.

Всички сервиси или ремонти трябва да се извършват от оторизиран сервиз на Electrolux.

Изключете уреда от зарядното устройство преди почистване или поддръжка на уреда.

Опаковъчният материал, напр. пластмасови торби, не трябва да бъде достъпен за деца, за да се избегне задушаване.

Всеки уред е проектиран за специфично напрежение. Проверете дали захранващото напрежение е същото, както е посочено на табелката с данни на адаптера за зареждане.

Използвайте само оригиналния адаптер за зареждане, предназначен за машина за почистване на прозорци Electrolux WELLS7.

### Не използвайте машината за почистване за прозорци:

- В близост до възпламеними газове и др.
- Когато продуктът показва видими признаци на повреда.
- За остри предмети.
- Върху гореща или студена сгурия, за горящи угарки от цигари и др.
- За фин прах, например мазилка, бетон, брашно.
- Не оставяйте уреда на пряка слънчева светлина.
- Избягвайте излагането на уреда на силна топлина.
- Вътрешните клетки на акумулаторите не трябва да се демонтират, да се свързват накъсо, да се поставят върху метална повърхност.
- Никога не използвайте почистващото средство за прозорци, без да е монтиран правилно резервоарът за вода.
- Изпразвайте редовно резервоара за вода. Никога не надвишавайте „MAX“ нивото на вода, посочено на резервоара за вода.

Използването на уреда при горепосочените обстоятелства може да причини сериозно нараняване или повреда на продукта. Такова нараняване или повреда не се покрива от гаранцията на Electrolux.

Тази гаранция не покрива намаляването на времето на батерията поради възрастта или употребата на батерията, тъй като животът на батерията зависи от количеството и естеството на употребата.

### Посетете нашата уебстраница на:



Вижте полезни съвети, брошури, отстраняване на неизправности, сервизна информация: [www.electrolux.com](http://www.electrolux.com)




Регистрирайте своя продукт за по-добро обслужване:  
[www.electrolux.com/productregistration](http://www.electrolux.com/productregistration)



Купете принадлежности и консумативи и за вашия уред:  
[www.electrolux.com/shop](http://www.electrolux.com/shop)

### Изхвърляне

Батерията трябва да се извади от продукта преди изхвърляне. Изхвърлете или рециклирайте батерията в съответствие с местните разпоредби. Символът  върху продукта или опаковката му показва, че този продукт не трябва да се третира като домакинските отпадъци. Вместо това, той трябва да се предаде в специализиран пункт за рециклиране на електрическо и електронно оборудване. Като се погрижите този продукт да бъде изхвърлен по подходящ начин, вие ще помогнете за предотвратяване на възможните негативни последици за околната среда и човешкото здраве, които иначе биха могли да бъдат предизвикани от неправилното изхвърляне като отпадък на този продукт. За по-подробна информация за рециклиране на този продукт се обърнете към местната градска управа, службата за вторични суровини или магазина, откъдето сте закупили продукта.

Děkujeme, že jste si zvolili prostředek na čištění oken Electrolux WELLS7. WELLS7 je dobíjecí čistící oken k použití v domácnosti. Nejlepší výsledky vždy zajistíte použitím příslušenství a náhradních dílů od společnosti Electrolux. Toto příslušenství bylo navrženo speciálně pro váš čistící oken.

### Bezpečnostní opatření

Tento spotřebič smí používat děti starší osmi let nebo osoby se sníženými fyzickými, smyslovými nebo duševními schopnostmi nebo osoby bez patřičných zkušeností a znalostí pouze, pokud tak činí pod dozorem nebo vedením, které zohledňuje bezpečný provoz spotřebiče, a pokud rozumí rizikům spojeným s provozem spotřebiče.

Zabraňte, aby si děti hrály se spotřebičem.

Čištění a údržbu spotřebiče by neměly provádět děti bez dozoru.

Před čištěním nebo údržbou spotřebič vždy vypněte.

### Spotřebič používejte pouze v běžném domácím prostředí.

Zajistěte uložení spotřebiče na suchém místě.

Veškerý servis nebo opravy smí provádět pouze autorizované servisní středisko společnosti Electrolux.

Odpojte spotřebič z nabíjecího adaptéru, než ho začnete čistit nebo provádět údržbu.

Abyste zamezili udušení dětí, zabraňte jim v přístupu k obalovému materiálu - například k plastovým taškám.

Každý spotřebič je konstruován pro specifické napětí. Zkontrolujte, zda je napájecí napětí stejné, jako to uvedené na typovém štítku nabíjecího adaptéru.

Používejte pouze původní nabíjecí adaptér určený pro čistící oken Electrolux WELLS7.

### Nikdy nepoužívejte čistící oken:

- V blízkosti hořlavých plynů, atd.,
- Když spotřebič nese viditelné známky poškození.
- ostré předměty,
- žhavý ani chladný popel, hořící cigaretové nedopalky atd.,
- jemný prach, například ze sádry, betonu, mouky.
- Nenechávejte spotřebič na přímém slunečním světle.
- Nevystavujte spotřebič silnému teplu.
- Vnitřní bateriové články se nesmí demontovat, zkratovat, pokládat na kovový povrch.
- Nikdy nepoužívejte čistící oken bez správně nasazeného zásobníku na vodu.
- Zásobník na vodu pravidelně vylévejte. Nikdy nepřekračujte vyznačenou hladinu „MAX“ na zásobníku vody.

Použití spotřebiče za výše uvedených okolností může způsobit vážné poranění osob či poškození spotřebiče. Takové zranění nebo poškození není kryté zárukou nebo společností Electrolux.

Tato záruka se nevztahuje na snížení životnosti baterie z důvodu jejího stáří nebo používání, jelikož životnost baterie závisí na míře a povaze použití.

### Navštivte naše stránky ohledně:



Rady ohledně používání, brožury, poradce při potížích, servisních informací:  
[www.electrolux.com](http://www.electrolux.com)




Registrace vašeho spotřebiče, kterou získáte lepší servis:  
[www.electrolux.com/productregistration](http://www.electrolux.com/productregistration)



Nákupu příslušenství i spotřebního materiálu pro váš spotřebič:  
[www.electrolux.com/shop](http://www.electrolux.com/shop)

### Likvidace

Před likvidací je třeba z výrobku vyjmout baterii. Baterii zlikvidujte nebo recyklujte v souladu s místními předpisy. Symbol  na výrobku nebo jeho balení udává, že tento výrobek nepatří do domácího odpadu. Je nutné odvézt ho do sběrného místa pro recyklaci elektrického a elektronického zařízení. Zajištěním správné likvidace tohoto výrobku pomůžete zabránit negativním důsledkům pro životní prostředí a lidské zdraví, které by jinak byly způsobeny nevhodnou likvidací tohoto výrobku. Podrobnější informace o recyklaci tohoto výrobku zjistíte u příslušného místního úřadu, služby pro likvidaci domovního odpadu nebo v obchodě, kde jste výrobek zakoupili.

Vielen Dank, dass Sie sich für einen Electrolux WELLS7 Fensterreiniger entschieden haben. WELLS7 ist ein nachfüllbarer Fensterreiniger für den Haushaltsgebrauch. Verwenden Sie immer original Electrolux Zubehör und Ersatzteile, um die besten Ergebnisse zu erzielen. Diese wurden spezifisch für Ihren Fensterreiniger entworfen.

### Sicherheitsvorkehrungen

Dieses Gerät kann von Kindern ab einem Alter von 8 Jahren und Personen mit eingeschränkten körperlichen, sensorischen bzw. mentalen Fähigkeiten oder mit wenig Erfahrung und Fachwissen benutzt werden, wenn sie überwacht werden oder in Bezug auf die sichere Verwendung von diesen Geräten eingewiesen wurden und sich der Risiken bewusst sind.

Kinder dürfen mit dem Gerät nicht spielen.

Reinigung und Wartung des Gerätes dürfen nicht von Kindern ohne Aufsicht durchgeführt werden.

Schalten Sie das Gerät vor Reinigungs- oder Wartungsarbeiten ab.

### Das Gerät ist nur für den Einsatz im normalen Hausgebrauch gedacht.

Verwahren Sie das Gerät an einem trockenen Ort.

Alle Wartungen und Reparaturen müssen von einer autorisierten Electrolux Servicewerkstatt durchgeführt werden.

Trennen Sie das Gerät vor der Reinigung oder Wartung vom Ladegerät. Verpackungsmaterial, z.B.

Kunststoffbeutel sollten für Kinder nicht erreichbar sein, um Erstickungsgefahr vorzubeugen.

Jedes Gerät ist für einen spezifischen Spannungsbereich ausgelegt. Überprüfen Sie, ob die Netzspannung mit der auf dem Typenschild des Ladegerät übereinstimmt.

Verwenden Sie nur den originalen Ladegerät für den Electrolux WELLS7 Fensterreiniger.

### Verwenden Sie den Fensterreiniger in folgenden Fällen nicht:

- in der Nähe von entzündlichen Gasen usw.,
- wenn das Produkt sichtbare Zeichen von Schäden aufweist,
- auf scharfen Gegenständen,
- bei feinem Staub, z.B. von Putz, Beton, Mehl, heißer oder kalter Asche.
- Lassen Sie das Gerät niemals im direktem Sonnenlicht liegen.
- Setzen Sie das Gerät niemals starker Hitze aus.
- Die Akkuzellen im Inneren des Gerätes dürfen nicht ausgebaut, kurzgeschlossen, oder mit einer Metalloberfläche in Kontakt gebracht werden.
- Verwenden Sie den Fensterreiniger niemals ohne den korrekt eingesetzten Wassertank
- Leeren Sie das Wasser regelmäßig aus dem Wassertank. Überschreiten Sie niemals die "MAX" Wassermenge des Wassertanks.

Durch Verwendung des Gerätes bei oben genannten, ausgeschlossenen Bedingungen können schwere Verletzungen oder Schäden am Produkt auftreten. Diese entstandenen Schäden oder Verletzungen sind nicht durch die Garantieleistung abgedeckt.

Diese Garantie beinhaltet nicht eine eventuell geringere Akkulaufzeit bedingt durch Lebensdauer und Gebrauch des Gerätes, weil die Akkulaufzeit vom Umfang und Art der Nutzung abhängt.

### Besuchen Sie uns auf unserer Website, um:



Anwendungshinweise, Prospekte, Fehlerbehebungs- und Service-Informationen zu erhalten: [www.electrolux.com](http://www.electrolux.com)




Ihr erworbenes Produkt zu registrieren, um den besten Service dafür zu gewährleisten: [www.electrolux.com/productregistration](http://www.electrolux.com/productregistration)



Zubehör und Verbrauchsmaterial für Ihr Gerät zu erwerben: [www.electrolux.com/shop](http://www.electrolux.com/shop)

### Entsorgung

Den Akku vor der Entsorgung aus dem Gerät entfernen. Entsorgen oder recyceln Sie den Akku gemäß den örtlichen Bestimmungen. Das Symbol  auf dem Produkt oder seiner Verpackung weist darauf hin, dass dieses Produkt nicht als normaler Haushaltsabfall zu behandeln ist, sondern an einem Sammelpunkt für das Recycling von elektrischen und elektronischen Geräten abgegeben werden muss. Durch Ihren Beitrag zum korrekten Entsorgen dieses Produkts schützen Sie die Umwelt und die Gesundheit Ihrer Mitmenschen. Umwelt und Gesundheit werden durch falsches Entsorgen gefährdet. Weitere Informationen über das Recycling dieses Produkts erhalten Sie von Ihrem Rathaus, Ihrer Müllabfuhr oder dem Geschäft, in dem Sie das Produkt gekauft haben.

Tak, fordi du valgte en Electrolux WELLS7 vinduesvasker.

WELLS7 er en genopladelig vinduesvasker, der er beregnet til hjælp i husholdningen. For at sikre de bedste resultater skal der altid anvendes Electrolux tilbehør og reservedele. Disse er designet specifikt til din vinduesvasker.

### Forholdsregler mht. sikkerhed

Apparatet kan bruges af børn fra 8 år og opefter samt af personer med nedsat fysisk, sensorisk eller psykisk funktionsevne, eller som mangler den nødvendige erfaring eller viden, hvis de er under opsyn eller er blevet instrueret i at bruge apparatet på en sikker måde samt forstår de medfølgende farer.

Børn må ikke lege med apparatet.

Rengøring og vedligeholdelse må ikke udføres af børn uden opsyn.

Sluk apparatet før rengøring eller vedligeholdelse af det.

### Apparatet må kun anvendes i almindelige husholdningsmiljøer.

Sørg for, at apparatet opbevares på et tørt sted.

Alle former for service og rengøring skal foretages af et autoriseret Electrolux servicecenter.

Fjern apparatet fra laderen før rengøring og vedligeholdelse af dit apparat.

Emballagematerialer som eksempelvis plastikposer må ikke være tilgængelige for børn, da de kan blive kvalt i poserne.

Hvert apparat er designet til en specifik spænding. Kontroller, at din forsyningspænding er den samme, som der er angivet på pladen på laderadapteren.

Brug kun den originale ladeadapter, der er designet til Electrolux WELLS7 vinduesvaskeren.

### Brug aldrig vinduesvaskeren:

- I nærheden af brandbare luftarter, gas etc.
- Når produktet viser synlige tegn på skade.
- Til skarpe genstande
- Til varme eller kolde kul, tændte cigaretskod etc.
- Til flyvestøv som for eksempel puds, beton eller mel o.lign.
- Lad ikke apparatet være i direkte sollys.
- Undgå at udsætte apparatet for kraftig varme.
- De indvendige battericeller må ikke skilles ad, kortsluttes eller placeres på metaloverfaldet.
- Brug aldrig vinduesvaskeren, uden at vandtanken er korrekt samlet
- Tøm vandtanken regelmæssigt. Overstig aldrig "MAX" vandniveaumærket, der er angivet på vandtanken.

Hvis apparatet bruges under de ovennævnte omstændigheder, kan det forårsage alvorlige personskader eller skader på produktet. Disse skader er ikke dækket af Electrolux garantien.

Denne garanti dækker ikke mindsket batterikraft grundet gamle batterier, da batteriets levetid afhænger af mængden og arten af anvendelsen.

### Besøg vores websted for at:



Få rådgivning, brochurer, fejlfinding, serviceinformation:  
[www.electrolux.com](http://www.electrolux.com)




Registrere dit produkt for bedre service:  
[www.electrolux.com/productregistration](http://www.electrolux.com/productregistration)



Købe tilbehør og forbrugsvarer til dit apparat:  
[www.electrolux.com/shop](http://www.electrolux.com/shop)

### Bortskaffelse

Batteriet skal fjernes fra produktet, før det bortskaffes. Bortskaf eller genbrug batteriet i overensstemmelse med lokale bestemmelser. Symbolet  på produktet eller på pakken angiver, at dette produkt ikke må behandles som husholdningsaffald. Det skal i stedet overgives til en affaldsstation for behandling af elektrisk og elektronisk udstyr. Ved at sørge for at dette produkt bliver bortskaffet på den rette måde, hjælper du med til at forebygge eventuelle negative påvirkninger af miljøet og af personers helbred, der ellers kunne forårsages af forkert bortskaffelse af dette produkt. Kontakt det lokale kommunekontor, affaldsselskab eller den forretning, hvor produkt er købt, for yderligere oplysninger om genanvendelse af dette produkt.

Täname, et valisite aknapesuri Electrolux WELLS7.

WELLS7 on koduses majapidamises kasutamiseks mõeldud laetav aknapesur. Parima tulemuse tagamiseks kasutage alati Electroluxi tarvikuid ja varuosid. Need on mõeldud spetsiaalselt teie aknapesurile.

### Ohutusabinoud

Seda seadet võivad kasutada vaid 8-aastased ja vanemad lapsed; vähenenud füüsiliste, sensorsete või vaimsete võimetega või kogemuste ja teadmisteta inimesed võivad seadet kasutada vaid järelvalve korral ja tingimusel, et neid juhendatakse seadet turvaliselt kasutama ning nad mõistavad seadme kasutamisega kaasnevat ohte.

Lapsed ei tohi seadmega mängida.

Ilma järelvalveta ei tohi lapsed seadet puhastada ega hooldustoiminguid läbi viia.

Enne seadme puhastust või hooldust lülitage see välja.

### Seadet tohib kasutada vaid tavalistes koduse majapidamise oludes.

Hoidke seadet kuivas kohas.

Hooldus ja remont tuleb teha Electroluxi volitatud hoolduskeskuses.

Enne seadme puhastust või hooldust eraldage seade laadurist.

Pakkematerjal (nt plastkotid) ei tohi lämbumisohu vältimiseks olla lastele kättesaadavad.

Kõik seadmed on loodud kindla pingega jaoks. Veenduge, et toitepinge oleks sama, mis on märgitud laadimisadapteri andmesildile.

Kasutage vaid originaallaadimisadapterit, mis on mõeldud aknapesurile Electrolux WELLS7.

### Ärge kunagi kasutage aknapesurit järgmistel juhtudel.

- Kergsüttivate gaaside jms läheduses.
- Kui toode on nähtavalt kahjustatud.
- teravatel esemetel,
- hõõguva või jahtunud söe, süüdatud sigaretikonide jmt. eemaldamiseks,
- Peene tolmu, näiteks krohvi, tsemendi ja jahu eemaldamiseks.
- Ärge jätke seadet otsese päikesevalguse kätte.
- Välistige toote jätmist suure kuumuse kätte.
- Sisalduvaid akuelemente ei tohi koost lahti võtta, lühistada ega panna vastu metallpinda.
- Ärge kunagi kasutage aknapesurit, kui selle veepaak pole korralikult paigaldatud.
- Tühjendage veepaaki regulaarselt. Ärge kunagi lisage vedelikku üle veepaagil oleva veetasemetähise "MAX".

Seadme kasutamine ülalmainitud tingimustel võib kaasa tuua raskeid kehavigastusi või tootekahjustusi. Sellised vigastused või kahjustused ei kuulu Electroluxi garantii alla.

See garantii ei kata aku tööaja vähenemist, mis on tingitud elueast või kasutusest, kuna aku eluiga oleneb kasutusmäärast ja -viisist.

### Külastage meie veebisaiti:



Leiate nõuandeid, brošüüre, veaotsingu, teavet teeninduse kohta:  
[www.electrolux.com](http://www.electrolux.com)




Võite registreerida oma toote parema teeninduse saamiseks:  
[www.electrolux.com/productregistration](http://www.electrolux.com/productregistration)



Saate osta lisaseadmeid ja tarvikuid:  
[www.electrolux.com/shop](http://www.electrolux.com/shop)

### Utiliseerimine

Aku tuleb enne lõppkäitlust tootest eemaldada. Visake aku ära või taaskäideldge seda kohalike määruste kohaselt. Tootel või selle pakendil asuv sümbol  näitab, et seda toodet ei tohi kohelda majapidamisjäätmetena. Selle asemel tuleb toode anda vastavasse elektri- ja elektroonikaseadmete taastöötlemiseks kogumise punkti. Toote õige utiliseerimise kindlustamiseks aitate ära hoida võimalikke negatiivseid tagajärgi keskkonnale ja inimtervisele, mida võiks vastasel juhul põhjustada selle toote ebaõige käitlemine. Lisainfo saamiseks selle toote taastöötlemise kohta võtke ühendust kohaliku linnavalitsuse, oma majapidamisjäätmete utiliseerimisteenuse või kauplusega, kust te toote ostsite.

Gracias por elegir un limpiador de cristales Electrolux WELLS7.

El WELLS7 es un limpiador de cristales recargable previsto para uso doméstico. Para conseguir los mejores resultados, utilice siempre accesorios y recambios Electrolux, que han sido diseñados especialmente para su limpiador de cristales.

### Precauciones de seguridad

Este dispositivo puede ser utilizado por niños de 8 años de edad en adelante y personas con capacidades físicas, sensoriales o mentales reducidas o sin experiencia y conocimientos siempre que tengan supervisión o hayan recibido instrucción sobre el uso seguro del dispositivo y comprendan los peligros que supone.

Los niños no deben jugar con este dispositivo.

Las operaciones de limpieza y mantenimiento por parte del usuario no deberán ser realizadas por niños sin supervisión.

Apague el dispositivo antes de realizar tareas de limpieza o mantenimiento.

### El dispositivo solo deberá utilizarse para entornos domésticos normales.

Asegúrese de que el dispositivo se guarde en un lugar seco.

Todas las operaciones de servicio o reparación deben ser realizadas por un centro de servicio autorizado Electrolux.

Desenchufe el dispositivo del cargador antes de realizar tareas de limpieza o mantenimiento.

Los materiales de embalaje, p.ej., bolsas de plástico, no deberán estar al alcance de los niños para evitar riesgos de asfixia.

Cada dispositivo está diseñado para un voltaje específico. Compruebe que el voltaje de alimentación sea el mismo que el indicado en la etiqueta de características técnicas del adaptador de carga.

Utilice solo el adaptador de carga original diseñado para el limpiador de cristales Electrolux WELLS7.

### En ningún caso utilice el limpiador de cristales:

- Cerca de gases inflamables, etc.
- Si el producto presenta signos visibles de haber sufrido daños.
- Sobre objetos afilados o punzantes
- Sobre cenizas calientes o frías, colillas de cigarrillo encendidas, etc.
- Sobre polvo fino, como por ejemplo de yeso, hormigón, harina o cenizas calientes o frías.
- No deje el dispositivo a la luz directa del sol.
- Evite exponer el dispositivo a calor fuerte.
- Las celdas de la batería no deben desmontarse, cortocircuitarse ni colocarse contra una superficie de metal.
- No utilice nunca el limpiador de cristales sin el depósito de agua correctamente colocado
- Vacíe regularmente el depósito de agua. No exceda el nivel de agua "MAX" indicado en el depósito de agua.

Utilizar el dispositivo en alguna de las anteriores circunstancias puede provocar lesiones personales graves o dañar el producto. Dichas lesiones o daños no están cubiertas por la garantía ni por Electrolux.

Esta garantía no cubre la disminución de la autonomía de la batería debida al uso o antigüedad de la batería, ya que la duración de la batería depende de la cantidad y tipo de uso.

### Visite nuestro sitio web para:



Obtener consejos, folletos, soluciones a problemas e información de servicio:  
[www.electrolux.com](http://www.electrolux.com)




Registrar su producto para recibir un mejor servicio:  
[www.electrolux.com/productregistration](http://www.electrolux.com/productregistration)



Adquirir accesorios y artículos de consumo para su aparato:  
[www.electrolux.com/shop](http://www.electrolux.com/shop)

### Desecho

Se debe retirar la batería del producto antes de desecharlo. Deseche o recicle la batería conforme a las normativas locales. El símbolo  en el producto o en su embalaje indica que este producto no se puede tratar como desperdicios normales del hogar. Este producto se debe entregar al punto de recolección de equipos eléctricos y electrónicos para reciclaje. Al asegurarse de que este producto se deseche correctamente, usted ayudará a evitar posibles consecuencias negativas para el ambiente y la salud pública, lo cual podría ocurrir si este producto no se manipula de forma adecuada. Para obtener información más detallada sobre el reciclaje de este producto, póngase en contacto con la administración de su ciudad, con su servicio de desechos del hogar o con la tienda donde compró el producto.

Kiitos, että valitsit Electrolux WELLS7 -ikkunapesurin.

WELLS7 on ladattava ikkunapesuri, joka on tarkoitettu kotitalouskäyttöön. Käytä aina Electroluxin tarvikkeita ja varaosia parhaiden tuloksien saavuttamiseksi. Ne on suunniteltu erityisesti ikkunapesurillesi.

### Turvallisuusohjeet

Tätä laitetta voivat käyttää 8-vuotiaat ja sitä vanhemmat lapset ja henkilöt, joilla on fyysisiä, aistillisia tai henkisiä puutteita tai puutteellinen tuntemus, jos heitä valvotaan tai ohjataan laitteen turvallisessa käytössä ja he ymmärtävät sen käyttöön liittyvät vaarat.

Lapset eivät saa leikkiä laitteella.

Lapset eivät saa suorittaa puhdistusta tai huoltoa ilman valvontaa.

Kytke laite pois päältä ennen sen puhdistamista tai huoltamista.

### Laitetta tulee käyttää ainoastaan normaalissa kotiympäristössä.

Varmista, että laitetta säilytetään aina kuivassa paikassa.

Ainoastaan valtuutettu Elektroluxin huoltoliike saa huoltaa tai korjata laitteen.

Irrota laite laturista ennen sen puhdistamista tai huoltamista.

Pakkausmateriaalit (esim. muovipussit) tulee pitää lasten ulottumattomissa tukehtumisvaaran välttämiseksi.

Kussakin laitteessa on erityinen jännite. Tarkista, että verkkojännite vastaa lataussovittimen arvokilvessä annettua jännitearvoa.

Käytä ainoastaan alkuperäistä lataussovittinta, joka on tarkoitettu käytettäväksi Electrolux WELLS7 -ikkunapesurissa.

### Älä koskaan käytä ikkunapesuria:

- Syttyvien kaasujen yms. lähellä
- Kun tuotteessa on vaurioiden merkkejä.
- terävien esineiden imuroimiseen
- kuuman tai kylmän tuhkan tai esimerkiksi palavien savukkeiden imuroimiseen
- hienon pölyn, kuten kipsin, betonin ja jauhojen, imuroimiseen.
- Suojaa laite suoralta auringonvalolta.
- Suojaa laite voimakkaalta lämmöltä.
- Laitteen akkukennoja ei saa purkaa, asettaa oikosulkuun tai metallipintaa vasten.
- Älä koskaan käytä ikkunapesuria, jos sen vesisäiliötä ei ole asennettu oikein paikoilleen.
- Tyhjennä vesisäiliö säännöllisesti. Vesisäiliön "MAX"-tasomerkintää ei saa koskaan ylittää.

Mikäli laitetta käytetään yllä kuvatuissa tilanteissa, seurauksena voivat olla henkilövahingot tai laitteen vaurioituminen. Takuu ei kata kyseisiä henkilövahinkoja tai vaurioita eikä Electrolux ole niistä korvausvastuussa.

Tämä takuu ei kata akun toiminta-ajan lyhentymistä, joka johtuu akun eliniästä tai käytöstä, sillä akun elinikä riippuu käyttömäärästä sekä käytön luonteesta.

### Vieraile verkkosivullamme:



Saadaksesi käyttöön liittyviä neuvoja, esitteitä, vianimääritysohjeita ja huolto-ohjeita:  
[www.electrolux.com](http://www.electrolux.com)




Tuotteen rekisteröimiseksi parempaa huoltoa varten:  
[www.electrolux.com/productregistration](http://www.electrolux.com/productregistration)



Ostaaksesi laitteesi lisävarusteita ja kulutusosia:  
[www.electrolux.com/shop](http://www.electrolux.com/shop)

### Hävittäminen

Akku on irrotettava tuotteesta ennen tuotteen hävittämistä. Hävitä tai kierrätä akku paikallisten säädösten mukaisesti. Symboli  joka on merkitty tuotteeseen tai sen pakkaukseen, osoittaa, että tätä tuotetta ei saa käsitellä talousjätteenä. Tuote on sen sijaan luovutettava sopivaan sähkö- ja elektroniikkalaitteiden kierrätyksestä huolehtivaan keräyspisteeseen. Tämän tuotteen asianmukaisen hävittämisen varmistamisella autetaan estämään sen mahdolliset ympäristöön ja terveyteen kohdistuvat haittavaikutukset, joita voi aiheutua muussa tapauksessa tämän tuotteen epäasianmukaisesta jäte käsittelystä. Tarkempia tietoja tämän tuotteen kierrättämisestä saa paikallisesta kunnantöimistöstä, talousjätehuoltopalvelusta tai liikkeestä, josta tuote on ostettu.



Merci d'avoir choisi un nettoyeur de vitres Electrolux WELLS7.

Le WELLS7 est un nettoyeur de vitres rechargeable destiné à un usage domestique. Afin de garantir les meilleurs résultats, utilisez toujours les accessoires et pièces de rechange Electrolux. Ils ont été spécialement conçus pour votre nettoyeur de vitres.

**Précautions de sécurité**

Cet appareil peut être utilisé par des enfants de plus de 8 ans et par des personnes ayant des capacités physiques, sensorielles ou mentales réduites, ou par des personnes manquant d'expérience ou de connaissances, à condition d'être surveillés, ou d'avoir reçu des instructions concernant l'utilisation de l'appareil en toute sécurité et de comprendre les risques encourus.

Les enfants ne doivent pas jouer avec l'appareil.

Le nettoyage et l'entretien ne doivent pas être effectués par un enfant sans surveillance.

Éteignez l'appareil avant de le nettoyer ou d'effectuer une opération d'entretien.

**L'appareil ne doit être utilisé que dans un environnement domestique normal.**

Veillez à ranger l'appareil dans un endroit sec.

Toutes les opérations de maintenance et réparations doivent être effectuées par un service après-vente Electrolux (Electrolux) agréé.

Débranchez l'appareil de son chargeur avant de le nettoyer ou d'effectuer une opération de maintenance.

Ne laissez pas les matériaux d'emballage, comme les sachets en plastique, à portée de main des enfants pour éviter tout risque d'étouffement.

Chaque appareil est conçu pour une tension spécifique. Vérifiez que la tension de votre alimentation électrique est identique à la tension indiquée sur la plaque signalétique apposée sur le chargeur.

Utilisez uniquement le chargeur d'origine conçu pour le nettoyeur de vitres WELLS7 d'Electrolux.




**N'utilisez jamais le nettoyeur de vitres :**

- à proximité de gaz inflammables, etc.
- lorsque le produit montre des signes visibles d'endommagement.
- sur des objets tranchants
- sur des cendres chaudes ou froides, des mégots de cigarettes allumés, etc.
- sur la poussière fine, provenant par ex. de béton, de plâtre, de farine, ou de cendres chaudes ou froides.
- Ne laissez pas l'appareil exposé aux rayons directs du soleil.
- Évitez d'exposer l'appareil aux sources de chaleur intense.
- Ne démontez pas, ne court-circuitiez pas et ne placez pas les batteries contre une surface métallique.
- N'utilisez jamais le nettoyeur de vitres si son réservoir d'eau n'est pas correctement installé.
- Videz régulièrement le réservoir d'eau. Ne dépassez jamais le repère « MAX » indiqué sur le réservoir d'eau.


Utiliser l'appareil dans les situations décrites ci-dessus peut entraîner de graves blessures physiques ou endommager le produit. De tels blessures ou endommagements ne sont pas couverts par la garantie, ni par Electrolux.

Cette garantie ne couvre pas la perte d'autonomie de la batterie en raison de son âge ou de son utilisation, car la durée de vie d'une batterie dépend de la fréquence et de la nature de son utilisation.

**Visitez notre site Internet pour :**

-  Obtenir des conseils d'utilisation, des brochures, de l'aide, des informations : [www.electrolux.com](http://www.electrolux.com)
-  Enregistrer votre produit pour obtenir un meilleur service : [www.electrolux.com/productregistration](http://www.electrolux.com/productregistration)
-  Acheter des accessoires et consommables pour votre appareil : [www.electrolux.com/shop](http://www.electrolux.com/shop)

**Mise au rebut**

La batterie doit être retirée de l'appareil avant la mise au rebut. La batterie doit être mise au recyclage conformément aux consignes et réglementations locales. Le symbole  sur le produit ou son emballage indique que ce produit ne peut être traité comme déchet ménager. Il doit plutôt être remis au point de ramassage concerné, se chargeant du recyclage du matériel électrique et électronique. En vous assurant que ce produit est éliminé correctement, vous favorisez la prévention des conséquences négatives pour l'environnement et la santé humaine qui, sinon, seraient le résultat d'un traitement inapproprié des déchets de ce produit. Pour obtenir plus de détails sur le recyclage de ce produit, veuillez prendre contact avec le bureau municipal de votre région, votre service d'élimination des déchets ménagers ou le magasin où vous avez acheté le produit.

Σας ευχαριστούμε που επιλέξατε τη συσκευή καθαρισμού παραθύρων WELLS7 της Electrolux. Η WELLS7 είναι μια επαναφορτιζόμενη συσκευή καθαρισμού παραθύρων που προορίζεται για οικιακή χρήση. Για να εξασφαλίζετε τα καλύτερα δυνατά αποτελέσματα, χρησιμοποιείτε πάντα εξαρτήματα και ανταλλακτικά Electrolux. Έχουν σχεδιαστεί αποκλειστικά για τη δική σας συσκευή καθαρισμού παραθύρων.

**Προφυλάξεις ασφαλείας**

Η συσκευή μπορεί να χρησιμοποιηθεί από παιδιά ηλικίας 8 ετών και άνω ή από άτομα με μειωμένες σωματικές, αισθητηριακές ή διανοητικές ικανότητες ή με έλλειψη εμπειρίας και γνώσης της συσκευής, εφόσον βρίσκονται υπό επίτηρηση ή έχουν λάβει οδηγίες για τη χρήση της συσκευής με ασφαλή τρόπο και κατανοούν τους κινδύνους που συνεπάγεται.

Τα παιδιά απαγορεύεται να παίζουν με τη συσκευή. Εργασίες καθαρισμού και συντήρησης του χρήστη δεν πρέπει να εκτελούνται από παιδιά χωρίς επίτηρηση. Απενεργοποιήστε τη συσκευή πριν από το καθάρισμά της ή τη συντήρησή της.

**Η συσκευή θα πρέπει να χρησιμοποιείται μόνο για συνηθισμένο οικιακό περιβάλλον.**

Βεβαιωθείτε ότι η συσκευή φυλάσσεται σε στεγνό μέρος. Όλες οι επιδιορθώσεις ή η συντήρηση πρέπει να πραγματοποιούνται από ένα εξουσιοδοτημένο κέντρο σέρβις της Electrolux. Αποσυνδέστε τη συσκευή από το φορτιστή πριν από τον καθαρισμό της ή τη συντήρησή της. Τα παιδιά δεν πρέπει να έχουν πρόσβαση στα υλικά συσκευασίας, όπως οι πλαστικές σακούλες, για να αποφεύγεται ο κίνδυνος ασφυξίας. Κάθε συσκευή έχει σχεδιαστεί για μια συγκεκριμένη τάση. Ελέγξτε ότι η τάση τροφοδοσίας σας είναι ίδια με εκείνη που αναγράφεται στην πινακίδα τεχνικών χαρακτηριστικών του προσαρμογέα φόρτισης. Να χρησιμοποιείτε μόνο τον αυθεντικό προσαρμογέα φόρτισης που έχει σχεδιαστεί για τη συσκευή καθαρισμού παραθύρων WELLS7 της Electrolux.




**Μην χρησιμοποιείτε ποτέ τη συσκευή καθαρισμού παραθύρων:**

- Κοντά σε εύφλεκτα αέρια κ.λπ.
- Εάν το προϊόν παρουσιάζει ορατές ενδείξεις φθοράς.
- Πάνω σε αιχμηρά αντικείμενα
- Πάνω σε ζεστές ή κρύες στάχτες, αναμμένα αποτσίγαρα κ.λπ.
- Πάνω σε λεπτή σκόνη, όπως σκόνη από σοβάδες, τσιμέντο, αλεύρι και ζεστές ή κρύες στάχτες.
- Μην αφήνετε τη συσκευή σε άμεσο ηλιακό φως.
- Αποφεύγετε να εκθέτετε τη συσκευή σε υψηλές θερμοκρασίες.
- Τα στοιχεία της μπαταρίας δεν επιτρέπεται να αποσυναρμολογούνται, να βραχυκυκλώνονται και να τοποθετούνται επάνω σε μεταλλική επιφάνεια.
- Ποτέ μην χρησιμοποιείτε τη συσκευή καθαρισμού παραθύρων χωρίς το δοχείο νερού τοποθετημένο σωστά
- Αδειάζετε τακτικά το δοχείο νερού. Ποτέ μην υπερβαίνεται τη στάθμη νερού "MAX" (ΜΕΓΙΣΤΗ) που υποδεικνύεται στο δοχείο νερού.


Η χρήση της συσκευής στις παραπάνω περιπτώσεις μπορεί να προκαλέσει σοβαρό τραυματισμό ατόμων ή ζημιά στη συσκευή. Τέτοιου είδους τραυματισμός ή ζημιά δεν καλύπτεται από την εγγύηση ή από την Electrolux.

Η εγγύηση αυτή δεν καλύπτει τη μείωση στη διάρκεια λειτουργίας της μπαταρίας λόγω της ηλικίας ή χρήσης της μπαταρίας, καθώς η διάρκεια ζωής της μπαταρίας εξαρτάται από το βαθμό και τον τρόπο χρήσης.

**Επισκεφθείτε την ιστοσελίδα μας για να:**

-  βρείτε υποδείξεις χρήσης, φυλλάδια, συμβουλές για την επίλυση προβλημάτων, πληροφορίες συντήρησης: [www.electrolux.com](http://www.electrolux.com)
-  καταχωρήσετε το προϊόν σας, ώστε να έχετε καλύτερο σέρβις: [www.electrolux.com/productregistration](http://www.electrolux.com/productregistration)
-  αγοράσετε εξαρτήματα και αναλώσιμα και για τη συσκευή σας: [www.electrolux.com/shop](http://www.electrolux.com/shop)

**Απορριψη**

Πριν την απόρριψη, αφαιρέστε την μπαταρία από τη συσκευή. Απορρίψτε ή ανακυκλώστε την μπαταρία σύμφωνα με τους τοπικούς κανονισμούς. Το σύμβολο  στο προϊόν ή επάνω στη συσκευασία του υποδεικνύει ότι δεν πρέπει να μεταχειριστείτε το προϊόν αυτό ως οικιακό απόρριμμα. Αντιθέτως θα πρέπει να παραδίδεται στο κατάλληλο σημείο συλλογής για την ανακύκλωση ηλεκτρικού και ηλεκτρονικού εξοπλισμού. Εξασφαλίζοντας ότι το προϊόν αυτό διατίθεται σωστά, συμβάλλετε στην αποτροπή ενδεχόμενων αρνητικών συνεπειών για το περιβάλλον και την ανθρώπινη υγεία, οι οποίες θα μπορούσαν διαφορετικά να προκληθούν από ακατάλληλο χειρισμό απόρριψης του προϊόντος αυτού. Για λεπτομερέστερες πληροφορίες σχετικά με την ανακύκλωση του προϊόντος αυτού, επικοινωνήστε με το δημαρχείο της περιοχής σας, την τοπική σας υπηρεσία αποκομιδής οικιακών απορριμμάτων ή με το κατάστημα όπου αγοράσατε το προϊόν.

Zahvaljujemo vam na odabiru čistača prozora Electrolux WELLS7.

WELLS7 je čistač prozora s mogućnošću ponovnog punjenja namijenjen uporabi u domaćinstvu. Kako biste uvijek postigli najbolje rezultate upotrebjavajte isključivo Electrolux pribor i rezervne dijelove. Oni su izrađeni posebno za vaš čistač prozora.

### Sigurnosna upozorenja

Ovaj uređaj mogu koristiti djeca od 8 godina pa na više i osobe smanjenih tjelesnih, osjetilnih ili mentalnih mogućnosti ili osobe koje ne raspolažu iskustvom ili znanjem ako su pod nadzorom osobe odgovorne za njihovu sigurnost i rade po uputama koje se odnose na sigurno korištenje uređaja te razumiju uključene opasnosti.

Djeca se ne smiju igrati uređajem.

Djeca ne smiju čistiti i koristiti uređaj bez nadzora.

Isključite uređaj prije čišćenja ili održavanja.

### Ovaj se uređaj smije koristiti isključivo za normalnu kućansku uporabu.

Uređaj držite na suhom mjestu.

Sve servisne radnje ili popravke mora obavljati ovlašteni Electrolux servis.

Prije čišćenja ili održavanja iskopčajte uređaj iz utičnice.

Ambalažni materijal, npr. plastične vreće, ne smije biti dostupan djeci.

Svaki je uređaj projektiran za određeni napon. Provjerite je li vaš napon napajanja jednak onome na nazivnoj pločici adaptera punjača.

Upotrebjavajte isključivo originalni adapter punjača izrađen za čistač prozora Electrolux WELLS7.

Upotrebjavajte isključivo originalni adapter punjača izrađen za čistač prozora Electrolux WELLS7.

### Nikada ne upotrebljavajte čistač prozora:

- Blizu zapaljivih plinova i sl.
- Kada su na proizvodu vidljivi znakovi oštećenja.
- za usisavanje oštarih predmeta
- vrućih ili ohlađenih ugaraka, upaljenih opušaka itd.
- za usisavanje sitne prašine poput gipsa, cementa, brašna.
- Uređaj nemojte ostavljati na izravnom sunčevom svjetlu.
- Izbjegavajte izlaganje uređaja jakoj toplini.
- Čelije baterija ne smiju se rastavljati, kratko spojati, postavljati na metalnu površinu.
- Nikada ne upotrebljavajte čistač prozora bez pravilno sastavljenog spremnika za vodu.
- Redovito praznite spremnik za vodu. Nikada ne premašite oznaku razine vode "MAX" na spremniku za vodu.

Upotreba uređaja u gore navedenim uvjetima može prouzročiti ozbiljne osobne ozljede ili oštećenje proizvoda. Jamstvo i tvrtka Electrolux ne pokrivaju takve ozljede ili oštećenje.

Ovo jamstvo ne pokriva smanjenje trajanja baterije uslijed starosti baterije jer radni vijek baterije ovisi o intenzitetu i načinu uporabe.

### Posjetite našu internetsku stranicu za:



Dobivanje savjeta o korištenju, prospekata, rješavanju problema, servisnim informacija:  
[www.electrolux.com](http://www.electrolux.com)




Registriranje vašeg proizvoda za bolji servis:  
[www.electrolux.com/productregistration](http://www.electrolux.com/productregistration)



Kupovinu dodatne opreme i potrošnog materijala za vaš uređaj:  
[www.electrolux.com/shop](http://www.electrolux.com/shop)

### Odlaganje

Bateriju treba izvaditi iz proizvoda prije no što se on odloži u otpad. Bateriju odložite ili reciklirajte u skladu s lokalnim propisima.

Simbol  na proizvodu ili na njegovoj ambalaži označuje da se s tim proizvodom ne smije postupiti kao s otpadom iz domaćinstva. Umjesto toga treba biti uručen prikladnim sabirnim točkama za recikliranje elektroničkih i električkih aparata. Ispravnim odvoženjem ovog proizvoda spriječit ćete potencijalne negativne posljedice na okoliš i zdravlje ljudi, koje bi inače mogli ugroziti neodgovarajućim rukovanjem otpada ovog proizvoda. Za detaljnije informacije o recikliranju ovog proizvoda molimo Vas da kontaktirate Vaš lokalni gradski ured, uslugu za odvoženje otpada iz domaćinstva ili trgovinu u kojoj ste kupili proizvod.

Köszönjük, hogy az Electrolux WELLS7 ablaktisztítót választotta!

A WELLS7 akkumulátoros ablaktisztító háztartási használatra készült. A legjobb eredmény érdekében mindig eredeti Electrolux tartozékokat és alkatrészeket használjon! Ezeket kifejezetten az Ön ablaktisztítójához gyártották.

### Biztonsági óvintézkedések

Ezt a készüléket 8 évnél idősebb gyermekek, illetve csökkent fizikai, érzékszervi és mentális képességű felnőttek, továbbá kellő tapasztalattal és tudással nem rendelkező személyek kizárólag felügyelet mellett, illetve akkor használhatják, ha elsajátították a biztonságos működtetés módját, és megértették az ezzel együtt járó veszélyeket.

Gyermekeknek tilos a készülékkel játszani.

Felügyelet nélküli gyermekek nem végezhetnek tisztítási vagy karbantartási tevékenységet.

Tisztítás vagy karbantartás előtt kapcsolja ki a készüléket.

### A készüléket csak normál háztartási környezetben szabad használni.

Száraz helyen tárolja a készüléket!

A szervizelési vagy javítási munkákat végeztesse hivatalos Electrolux szervizben!

Húzza ki a készülék csatlakozódugóját a töltőből, mielőtt készülékét megtisztítaná vagy karbantartaná.

A csomagolóanyagokat, pl. műanyag zacskókat tartsa távol gyermekektől fulladás elkerülése érdekében.

Minden elektromos készüléket egy meghatározott feszültséghez terveztek. Győződjön meg róla, hogy a hálózati feszültség megegyezik a töltő adattábláján feltüntetett feszültséggel.

Kizárólag eredeti töltőt használjon, melyet kifejezetten az Electrolux WELLS7 ablaktisztítóhoz terveztek.

### Soha ne használja az ablaktisztítót:

- Gyúlékony gázok stb. közelében,
- Amikor a terméken a sérülés látható jelei észlelhetők.
- éles tárgyak felszívására,
- izzó vagy kialudt parázs, illetve égő cigarettavégek felszívására,
- finom por, például gipsz, cement vagy liszt felszívására.
- Ne tegye ki a készüléket közvetlen napfény hatásának.
- Ne tegye ki a készüléket erős hőhatásnak.
- A készülékben levő akkumulátort nem szabad szétbontani, pólusait rövidre zární, valamint fém felülethez érinteni.
- Soha ne használja az ablaktisztítót, ha a víztartálya nincs helyesen felhelyezve.
- A víztartályt rendszeresen ürítse ki. Soha ne lépje túl a „MAX” vízszint jelzést a víztartályon!

Ha a készüléket a fent leírt körülmények közt használja, az súlyos személyi sérülést vagy a termék károsodását okozhatja. Az ilyen sérülésre vagy károsodásra nem vonatkozik az Electrolux által nyújtott jótállás.

A garancia nem terjed ki az akkumulátor üzemidejének az előregedés és használat miatt bekövetkező csökkenésére, mivel az akkumulátor élettartama a használat gyakoriságától és módjától függ.

### Látogassa meg a weboldalunkat:



Kezelési tanácsok, kiadványok, hibaelhárító, szerviz információk:  
[www.electrolux.com](http://www.electrolux.com)




További előnyökért regisztrálja készülékét:  
[www.electrolux.com/productregistration](http://www.electrolux.com/productregistration)



Kiegészítők és segédanyagok vásárlása a készülékhez:  
[www.electrolux.com/shop](http://www.electrolux.com/shop)

### Hulladékkezelés

Távolítsa el az akkumulátort a termékből kidobás előtt. Az akkumulátor ártalmatlanítását vagy újrahasznosítását a helyi előírások szerint végezze. A szimbólum , amely a terméken vagy a csomagoláson található azt jelzi, hogy a termék nem kezelhető háztartási hulladékként. Ehelyett a terméket el kell szállítani az elektromos és elektronikai készülékek újrahasznosítására szakosodott megfelelő begyűjtő helyre. Azzal, hogy gondoskodik ezen termék helyes hulladékba helyezéséről, segít megelőzni azokat, a környezetre és az emberi egészségre gyakorolt potenciális kedvezőtlen következményeket, amelyeket ellenkező esetben a termék nem megfelelő hulladékkezelése okozhatna. Ha részletesebb tájékoztatásra van szüksége a termék újrahasznosítására vonatkozóan, kérjük, lépjen kapcsolatba a helyi önkormányzattal, a háztartási hulladékok kezelését végző szolgálattal vagy azzal a bolttal, ahol a terméket vásárolta.

Grazie per aver scelto il lavavetri ricaricabile Electrolux WELLS7.

WELLS7 è un lavavetri ricaricabile per uso domestico. Per ottenere i migliori risultati, utilizzare solo accessori e ricambi Electrolux, progettati specificamente per il lavavetri.

### Precauzioni di sicurezza

Questo apparecchio può essere utilizzato da bambini di età pari o superiore a 8 anni e da persone con capacità fisiche, sensoriali o mentali ridotte o con mancanza di esperienza e conoscenza qualora siano supervisionate o abbiano ricevuto istruzioni sull'uso sicuro dell'apparecchio e ne abbiano compreso i possibili rischi.

I bambini non devono giocare con l'apparecchio.

Le operazioni di pulizia e manutenzione non devono essere eseguite da bambini in mancanza di supervisione.

Spegnere l'apparecchio prima di eseguire le operazioni di pulizia o manutenzione.

### L'apparecchio deve essere utilizzato unicamente nei normali ambienti domestici.

Assicurarsi che l'apparecchio sia conservato in un posto asciutto.

Gli interventi di assistenza o le riparazioni devono essere eseguite da un centro assistenza Electrolux autorizzato.

Scollegare l'apparecchio dalla ricarica batterie prima di effettuare le operazioni di pulizia o manutenzione.

I materiali di imballaggio, come le buste di plastica, devono essere tenuti lontani dalla portata dei bambini per evitare il soffocamento.

Ogni apparecchio è progettato per una potenza (voltaggio) specifica. Verificare che la tensione di alimentazione corrisponda a quella riportata nella targhetta dell'adattatore per la ricarica.

Utilizzare solamente l'adattatore di ricarica originale progettato per il lavavetri Electrolux WELLS7.

### Mai utilizzare il lavavetri:

- In prossimità di gas infiammabili, ecc.
- Se il prodotto mostra segni visibili di danneggiamento.
- Su oggetti taglienti
- Su bombole fredde o calde, mozziconi accesi di sigarette, ecc.
- Su polveri sottili quali intonaco, cemento, farina, ceneri calde o fredde.
- Non lasciare l'apparecchio sotto la luce solare diretta.
- Evitare di esporre l'apparecchio a calore elevato.
- Le batterie contenute all'interno non devono essere smontate, cortocircuitate, messe a contatto con una superficie metallica.
- Mai utilizzare il lavavetri se il serbatoio dell'acqua non è montato correttamente.
- Svuotare il serbatoio dell'acqua regolarmente. Mai superare il livello dell'acqua "MAX" indicato sul serbatoio.

L'utilizzo dell'apparecchio nelle suddette circostanze può causare gravi lesioni personali o danni al prodotto. Tali lesioni o danni non sono coperti dalla garanzia o da Electrolux.

La presente garanzia non copre la diminuzione della durata della batteria dovuto all'età della batteria o all'utilizzo, in quanto la durata della batteria dipende dal tipo e dall'intensità d'uso.

### Visitate il nostro sito web per:



ricevere consigli, scaricare i nostri opuscoli, eliminare eventuali anomalie, ottenere informazioni sull'assistenza. [www.electrolux.com](http://www.electrolux.com)




registrare il vostro prodotto e ricevere un servizio migliore: [www.electrolux.com/productregistration](http://www.electrolux.com/productregistration)



acquistare accessori e materiali di consumo per la vostra apparecchiatura: [www.electrolux.com/shop](http://www.electrolux.com/shop)

### Smaltimento

La batteria deve essere rimossa dal prodotto prima dello smaltimento. Smaltire o riciclare la batteria in linea con i regolamenti locali. Il simbolo  sul prodotto o sulla confezione indica che il prodotto non deve essere considerato come un normale rifiuto domestico, ma deve essere portato nel punto di raccolta appropriato per il riciclaggio di apparecchiature elettriche ed elettroniche. Provvedendo a smaltire questo prodotto in modo appropriato, si contribuisce a evitare potenziali conseguenze negative per l'ambiente e per la salute, che potrebbero derivare da uno smaltimento inadeguato del prodotto. Per informazioni più dettagliate sul riciclaggio di questo prodotto, contattare l'ufficio comunale, il servizio locale di smaltimento rifiuti o il negozio in cui è stato acquistato il prodotto.

Dėkojame, kad išsirinkote langų valytuvą „Electrolux WELLS7“.

WELLS7 – tai įkraunamas langų valytuvas, skirtas naudoti namuose. Jei norite užtikrinti geriausius rezultatus, visada naudokite „Electrolux“ priedus ir atsargines dalis. Jie buvo specialiai sukurti Jūsų langų valytuvui.

### Drošibas pasakumi

Šį prietaisą galima naudoti vaikams nuo 8 metų amžiaus ir asmenims, turintiems psichinių, jutiminių arba protinių negalių arba patirties bei žinių trūkumo, jeigu jie yra prižiūrimi arba instruktuojami, kaip saugiai naudoti šį prietaisą, ir supranta atitinkamus pavojus.

Neleiskite vaikams žaisti su šiuo prietaisu.

Neprižiūrimi vaikai negali atlikti valymo ir techninės priežiūros darbų.

Prieš valydami prietaisą ar atlikdami jo techninę priežiūrą jį išjunkite.

### Prietaisą reikėtų naudoti tik įprastoje namų aplinkoje.

Prietaisą būtina laikyti sausoje vietoje.

Visus aptarnavimo ir remonto darbus turi atlikti įgaliotasis „Electrolux“ techninės priežiūros centras.

Prieš valydami prietaisą ar atlikdami jo techninę priežiūrą atjunkite prietaisą nuo įkroviklio.

Pakavimo medžiagos, pvz., plastmasiniai maišeliai, neturėtų būti pasiekiami vaikams, kad būtų išvengta uždusimo.

Kiekvienas prietaisas yra suprojektuotas konkrečiai įtampai. Patikrinkite, ar Jūsų maitinimo tinklo įtampa tokia pati, kaip nurodyta ant įkrovimo adapterio techninių duomenų plokštelės.

Naudokite tik originalų įkrovimo adapterį, skirtą langų valytuvui „Electrolux WELLS7“.

### Niekada nenaudokite langų valytuvo:

- Šalia degių dujų ar pan.
- Kai gaminys yra su matomais pažeidimo požymiais.
- Ant aštrių daiktų
- Karšto arba šalto šlako, rusenančių nuorūkų ir pan.
- Smulkių dulkių, pvz., tinko, betono, miltų.
- Nepalikite prietaiso tiesioginiuose saulės spinduliuose.
- Saugokite prietaisą nuo didelio karščio.
- Viduje esančių akumuliatoriaus elementų negalima išimti, sukelti trumpojo jungimo, dėti jų prie metalo paviršiaus.
- Niekada nenaudokite langų valytuvo be tinkamai surinkto vandens bakelio.
- Reguliariai ištuštinkite vandens bakelį. Niekada neviršykite ant vandens bakelio nurodytos vandens lygio „MAX“ (Maks.) žymos.

Naudojant prietaisą minėtomis aplinkybėmis galima sunkiai susižeisti arba sugadinti gaminį. Tokio sužalojimo ar sugadinimo išlaidų garantija neapima ir „Electrolux“ nepadengia.

Ši garantija neapima akumuliatoriaus naudojimo trukmės sutrumpėjimo dėl jo amžiaus ar naudojimo, nes akumuliatoriaus naudojimo trukmė priklauso nuo naudojimo dažnumo ir pobūdžio.

### Apsilankykite mūsų interneto svetainėje, kad:



gautumėte naudojimo patarimų, brošiūrų, trikčių šalinimo, aptarnavimo informacijos: [www.electrolux.com](http://www.electrolux.com)




užregistruotumėte savo gaminį geresniam aptarnavimui: [www.electrolux.com/productregistration](http://www.electrolux.com/productregistration)



įsigytumėte priedų ir vartojamųjų prekių savo prietaisui: [www.electrolux.com/shop](http://www.electrolux.com/shop)

### Šalinimas

Baterija ir įainėnėn no izstrādājuma pirms tā likvidēšanas. Likvidējiet bateriju vai nododiet to otrreizējai pārstrādei atbilstoši vietējiem noteikumiem. Simbols  uz produkta vai tā iepakojuma norāda, ka šo produktu nedrīkst izmest saimniecības atkritumos. Tas jānodod attiecīgos elektrisko un elektronisko iekārtu savākšanas punktos pārstrādāšanai. Nodrošinot pareizu atbrīvošanas no šī produkta, jūs palīdzēsiet izvairīties no potenciālām negatīvām sekām apkārtējai videi un cilvēka veselībai, kuras iespējams izraisīt, nepareizi izmetot atkritumos šo produktu. Lai iegūtu detalizētāku informāciju par atbrīvošanas no šī produkta, lūdzu sazināties ar jūsu pilsētas domi, saimniecības atkritumu savākšanas dienestu vai veikalu, kurā jūs iegādājāties šo produktu.

Pateicamies, ka izvēlējāties Electrolux WELLS7 logu tīrīšanas ierīci.

WELLS7 ir uzlādējama logu tīrīšanas ierīce, kas paredzēta mājāsaimniecības vajadzībām. Lai nodrošinātu vislabāko rezultātu, vienmēr izmantojiet Electrolux piederumus un rezerves daļas. Tie paredzēti tieši jūsu logu tīrīšanas ierīcei.

### Saugos nurodymai

Šo ierīci drīkst izmantot bērni no 8 gadu vecuma un cilvēki ar ierobežotām fiziskām, sensorām vai garīgām spējām, vai pieredzes un zināšanu trūkumu atbildīgās personas uzraudzībā vai, ja tie ir apmācīti par ierīces drošu lietošanu un izprot potenciālos riskus.

Bērni nedrīkst rotaļāties ar ierīci.

Bērni nevar veikt tīrīšanas un apkopes darbus bez uzraudzības.

Izslēdziet ierīci pirms tās tīrīšanas vai apkopes.

### Ierīci drīkst lietot tikai normālos mājāsaimniecības apstākļos.

Glabājiet ierīci sausā vietā.

Visi apkopes vai remonta darbi jāveic pilnvarotā Electrolux servisa centrā.

Atvienojiet ierīci no lādētāja, pirms veicat tās tīrīšanu vai apkopi.

Iepakojuma materiāli, tādi tā polietilēna maisiņi, nedrīkst būt pieejami bērniem, lai izvairītos no nosmakšanas.

Katra ierīce paredzēta noteiktam spriegumam. Pārbaudiet, vai spriegums jūsu mājoklī atbilst spriegumam, kas norādīts uz lādēšanas adaptera datu plāksnītes.

Izmantojiet tika oriģinālo Electrolux WELLS7 logu tīrīšanas ierīcei paredzēto uzlādēšanas adapteri.

### Nekādā gadījumā neizmantojiet logu tīrīšanas ierīci:

- Viegli uzliesmojošu gāzu u.tml. vielu tuvumā.
- Ja ierīce ir acīmredzami bojāta.
- Asu priekšmetu uzsūkšanai;
- kvēlojošu ogļu vai izdedžu, nenodzēstu izsmēķu u.tml. uzsūkšanai;
- smalku putekļu, piemēram, ģipša, betona, miltu uzsūkšanai.
- Neatstājiet ierīci tiešā saules gaismā.
- Izvairieties no ierīces pakļaušanas stipra karstuma iedarbībai.
- Akumulatoru ierīces iekšpusē nedrīkst izjaukt, izraisīt īssavienojumu vai novietot uz metāla virsmas.
- Nekādā gadījumā nelietojiet logu tīrīšanas ierīci, ja ūdens tvertne nav pareizi samontēta.
- Regulāri iztukšojiet ūdens tvertni. Nekādā gadījumā nepārsniedziet maksimālo ūdens līmeņa atzīmi "MAX" uz ūdens tvertnes.

Ierīces izmantošana augstāk minētos apstākļos var izraisīt smagas traumas vai ierīces bojājumus. Uz šādām traumām vai bojājumiem Electrolux garantija neattiecas.

Šī garantija neattiecas uz akumulatora darbības laika samazināšanos akumulatora vecuma vai lietošanas dēļ, jo akumulatora darbmūžs atkarīgs no lietošanas apjoma un rakstura.

### Apmeklējiet mūsu mājaslapu:



Atradiesiet lietošanas padomus, brošūras, informāciju par traucējumu novēršanu un apkopi:  
[www.electrolux.com](http://www.electrolux.com)




Reģistrējiet savu produktu, lai uzlabotu pakalpojumu:  
[www.electrolux.com/productregistration](http://www.electrolux.com/productregistration)



Iegādājieties ierīcei materiālus un piederumus:  
[www.electrolux.com/shop](http://www.electrolux.com/shop)

### Ierīces utilizācija

Išimkite kētināmā išmesti baterijā iš gaminio. Pakuotē išmeskite laikydamiēsi viētos teisēs aktų. Šis ant produkto arba jo pakuotės esantis simbolis  nurodo, kad su šiuo produktu negalima elgtis kaip su buitinėmis šiukšlėmis. Jį reikia perduoti atitinkam surinkimo punktui, kad elektros ir elektronikos įranga būtų perdirbta. Tinkamai išmesdami šį produktą, jūs prisidėsite prie apsaugos nuo galimo neigiamo poveikio aplinkai ir žmonių sveikatai, kurį gali sukelti netinkamas šio produkto išmetimas. Dėl išsamesnės informacijos apie šio produkto išmetimą, prašom kreiptis į savo miesto valdžios įstaigą, buitinių šiukšlių išmetimo tarnybą arba parduotuvę, kurioje pirkote šį produktą.

Dank u voor het kiezen van een Electrolux WELLS7-ruitenreiniger.

WELLS7 is een oplaadbare ruitenreiniger die bedoeld is voor huishoudelijk gebruik. Gebruik altijd Electrolux-accessoires en -reserveonderdelen voor de beste resultaten. Deze zijn speciaal voor uw ruitenreiniger ontworpen.

### Veiligheidsvoorzorg

Dit apparaat kan worden gebruikt door kinderen van 8 jaar en ouder en personen met verminderde fysieke, zintuiglijke of geestelijke capaciteiten of gebrek aan ervaring en kennis, mits ze onder toezicht staan of hen instructies zijn gegeven over het veilige gebruik van het apparaat en de gevaren hiervan begrijpen.

Kinderen mogen niet met het apparaat spelen.

Reiniging en gebruikersonderhoud mag zonder toezicht niet door kinderen worden uitgevoerd.

Schakel het apparaat uit voordat het gereinigd wordt of er onderhoud op wordt uitgevoerd.

### Het apparaat dient te worden gebruikt in een normale huishoudelijke omgeving.

Zorg ervoor dat het apparaat op een droge plaats wordt opgeborgen. Alle services en reparaties dienen te worden uitgevoerd door een erkend Electrolux-servicecentrum.

Trek de oplader van het apparaat uit voordat u het apparaat reinigt of onderhoudt.

Verpakkingsmateriaal zoals bijv. plastic zakken moeten buiten bereik van kinderen worden gehouden, zodat verstikking wordt voorkomen.

Elk apparaat is ontworpen voor een specifiek voltage. Controleer dat uw stroomspanning hetzelfde is als de waarde die staat vermeld op het typeplaatje op de oplader.

Gebruik alleen de originele oplader die is ontworpen voor de Electrolux WELLS7-ruitenreiniger.

### Gebruik de ruitenreiniger nooit:

- Vlakbij brandbare gassen, enz.
- Als het product zichtbare schade vertoont
- Op scherpe voorwerpen
- Op hete of koude as, brandende sigarettenpeuken, enz.
- Op fijn stof, bijvoorbeeld van gips, beton, bloem en hete of koude as.
- Stel het apparaat niet lang bloot aan direct zonlicht.
- Voorkom dat het apparaat aan hoge temperaturen wordt blootgesteld.
- De batterijcellen mogen niet uit elkaar worden gehaald, in een stroomkring worden geplaatst of tegen een metalen oppervlak worden gehouden.
- Gebruik de ruitenreiniger nooit zonder dat het waterreservoir juist is bevestigd
- Leeg het waterreservoir regelmatig. Vul het waterreservoir nooit boven het 'MAX'-waterniveau.

Het gebruik van het apparaat in bovenstaande gevallen kan ernstig letsel of schade aan het product veroorzaken. Dergelijk letsel of schade valt niet onder de garantie van Electrolux.

Deze garantie dekt geen afname van batterijduur door ouderdom of gebruik van de batterij, want de levensduur van de batterij is afhankelijk van het aantal keren en de aard van het gebruik.

### Ga naar onze website voor:



Advies over gebruik, brochures, het oplossen van problemen en onderhoudsinformatie:  
[www.electrolux.com](http://www.electrolux.com)




Registreer uw product voor een betere service:  
[www.electrolux.com/productregistration](http://www.electrolux.com/productregistration)



Koop accessoires en verbruiksartikelen voor uw apparaat:  
[www.electrolux.com/shop](http://www.electrolux.com/shop)

### Verwijdering

De accu moet uit het product worden verwijderd voordat het product wordt weggegooid. Voer de accu af of recycleer deze in overeenstemming met de plaatselijke regelgeving. Het symbool  op het product of op de verpakking wijst erop dat dit product niet als huishoudafval mag worden behandeld. Het moet echter naar een plaats worden gebracht waar elektrische en elektronische apparatuur wordt gerecycled. Als u ervoor zorgt dat dit product op de correcte manier wordt verwijderd, voorkomt u mogelijk voor mens en milieu negatieve gevolgen die zich zouden kunnen voordoen in geval van verkeerde afvalbehandeling. Voor meer details in verband met het recyclen van dit product, neemt u het best contact op met de gemeentelijke instanties, het bedrijf of de dienst belast met de verwijdering van huishoudafval of de winkel waar u het product hebt gekocht.

Takk for at du valgte Electrolux WELLS7 vindusvasker.

WELLS7 er en oppladbar vindusvasker beregnet for bruk i privathusholdninger. For å sikre best mulig resultat, bør du alltid bruke Electrolux-tilbehør og reservedeler. De er spesielt utviklet for vindusvaskeren din.

### Sikkerhetstiltak

Dette produktet kan brukes av barn fra 8 år og oppover, og av personer med reduserte fysiske, sensoriske eller mentale evner med mangel på erfaring eller kunnskap, hvis instruksjon eller opplæring i bruk av produktet er gjennomført på en sikker måte, slik at de forstår farene.

Barn skal ikke leke med produktet.

Rengjøring og vedlikehold skal ikke utføres av barn uten tilsyn.

Slå av apparatet før du rengjør eller vedlikeholder det.

### Apparatet bør utelukkende anvendes for en ordinær privathusholdning.

Påse at apparatet lagres på et tørt sted.

All service eller reparasjoner må utføres av et autorisert Electrolux servicesenter.

Ta apparatet ut av laderen før du rengjør eller vedlikeholder apparatet.

Emballasjemateriale, f.eks. plastposer, må ikke være tilgjengelig for barn.

Dette for å unngå kvelningsfare.

Hvert apparat er designet for en spesifikk spenning. Kontroller at din spenningen er den samme som angitt på dataskiltet på lader- enheten.

Bruk bare den originale laderenheten designet for Electrolux WELLS7 vindusvasker.

### Bruk aldri vindusvaskeren:

- Nær brennbare gasser osv.
- når produktet bærer tydelige tegn på skade.
- på skarpe gjenstander
- på varm eller kald aske eller andre rester etter forbrenning, tente sigarettstumper osv.
- på fint støv, for eksempel murpuss, betong eller mel
- Ikke la apparatet bli liggende i direkte sollys.
- Unngå å utsette apparatet for overdreven hete.
- Battericellene i apparatet må ikke demonteres, kortsluttes eller plasseres mot en metallflate.
- Bruk aldri vindusvaskeren uten at vanntanken er korrekt montert
- Tøm vanntanken jevnlig. La aldri vannstanden overskride "MAX"-nivået indikert på vanntanken.

Bruk av apparatet under ovennevnte forhold kan resultere i alvorlig personskade eller materiell skade på produktet. Slike skader dekkes ikke av reklamasjonsbestemmelsene eller av Electrolux.

Reklamasjonsbestemmelsene dekker ikke reduksjon i batteritiden som følge av batteriets alder eller bruk siden batteriets levetid avhenger av mengde og type bruk.

### Gå inn på nettstedet vårt for å:



Få råd om bruk, finne brosjyrer, feilsøking, serviceinformasjon:  
[www.electrolux.com](http://www.electrolux.com)




Registrere produktet ditt for å få bedre service:  
[www.electrolux.com/productregistration](http://www.electrolux.com/productregistration)



Kjøpe tilbehør og forbruksvarer til produktet ditt:  
[www.electrolux.com/shop](http://www.electrolux.com/shop)

### Avhending

Batteriet må fjernes fra produktet før det kasseres. Kildesorter batteriet i henhold til lokale forskrifter. Symbolet  på produktet eller på emballasjen viser at dette produktet ikke må behandles som husholdningsavfall. Det skal derimot bringes til et mottak for resirkulering av elektrisk og elektronisk utstyr. Ved å sørge for korrekt avhending av apparatet, vil du bidra til å forebygge de negative konsekvenser for miljø og helse som gal håndtering kan medføre. For nærmere informasjon om resirkulering av dette produktet, vennligst kontakt kommunen, renovasjonsselskapet eller forretningen der du anskaffet det.

Dziękujemy za zakup myjki do szyb Electrolux WELLS7.

WELLS7 to bezprzewodowa myjka do szyb przeznaczona do zastosowań domowych. Aby uzyskać najlepsze efekty, należy zawsze używać akcesoriów i części zamiennych firmy Electrolux. Zaprojektowano je specjalnie do tej myjki do szyb.

### Srodki bezpieczeństwa

Urządzenie może być obsługiwane przez dzieci po ukończeniu 8 roku życia oraz przez osoby o ograniczonych zdolnościach fizycznych, sensorycznych lub umysłowych bądź nieposiadające odpowiedniej wiedzy i doświadczenia, jeśli będą one nadzorowane lub zostaną poinstruowane w zakresie bezpiecznego korzystania z tego urządzenia i będą świadome związanych z tym zagrożeń.

Dzieci nie mogą bawić się urządzeniem.

Czyszczeniem i konserwacją nie mogą zajmować się dzieci bez odpowiedniego nadzoru.

Przed czyszczeniem lub konserwacją urządzenie należy wyłączyć.

### Urządzenie należy używać wyłącznie w standardowych domowych warunkach.

Urządzenie należy przechowywać w suchym miejscu.

Wszystkie czynności serwisowe lub naprawy można przeprowadzać wyłącznie w autoryzowanym serwisie firmy Electrolux.

Odłączyć urządzenie od ładowarki przed czyszczeniem lub konserwacją.

Materiały opakowaniowe, jak torby plastikowe, należy trzymać w miejscu niedostępnym dla dzieci, aby uniknąć uduszenia.

Urządzenie należy zasilac wyłącznie przewidzianym napięciem. Należy sprawdzić, czy napięcie zasilania jest zgodne z napięciem podanym na tabliczce znamionowej zasilacza.

Można używać wyłącznie oryginalnego zasilacza przeznaczonego do myjki do szyb Electrolux WELLS7.

### Nigdy nie używać myjki do szyb:

- W pobliżu gazów łatwopalnych itp.
- Gdy urządzenie nosi wyraźne ślady uszkodzenia.
- na przedmiotów z ostrymi krawędziami
- na żarzących się lub zimnych popiołów, tłących się niedopałków itp.
- na drobnego pyłu, np. gipsu, gruzu, cementu, mąki.
- Nie zostawiać urządzenia w miejscu narażonym na bezpośrednie działanie promieni słonecznych.
- Nie wystawiać urządzenia na działanie wysokiej temperatury.
- Ogniwo akumulatorowych urządzenia nie wolno rozbierać, zwierać ich styków, zbliżać do metalowych powierzchni.
- Nigdy nie używać myjki do szyb bez odpowiednio zamocowanego zbiornika na wodę
- Zbiornik na wodę należy regularnie opróżniać. Nigdy nie przekraczać poziomu wody „MAX” oznaczonego na zbiorniku na wodę.

Niezastosowanie się do powyższych zaleceń może skutkować poważnym urazem ciała użytkownika lub uszkodzeniem urządzenia. Uszkodzenia tego typu nie są objęte gwarancją firmy Electrolux.

Niniejsza gwarancja nie obejmuje skrócenia żywotności akumulatora na skutek wieku lub eksploatacji akumulatora, ponieważ żywotność akumulatora jest uzależniona od intensywności i specyfiki eksploatacji.

### Odwiedź naszą witrynę internetową, aby uzyskać:



Wskazówki dotyczące użytkowania, broszury, pomoc w rozwiązywaniu problemów oraz informacje dotyczące serwisu: [www.electrolux.com](http://www.electrolux.com)




Zarejestruj swój produkt, aby uprościć jego obsługę serwisową:  
[www.electrolux.com/productregistration](http://www.electrolux.com/productregistration)



Kupuj akcesoria, materiały eksploatacyjne i oryginalne części zamienne do swojego urządzenia: [www.electrolux.com/shop](http://www.electrolux.com/shop)

### Utylizacja

Przed utylizacją należy wyjąć baterię z urządzenia. Baterię należy poddać utylizacji lub przekazać do recyklingu zgodnie z lokalnymi przepisami. Symbol  na produkcie lub na opakowaniu oznacza, że tego produktu nie wolno traktować tak, jak innych odpadów domowych. Należy oddać go do właściwego punktu skupu surowców wtórnych zajmującego się złomowanym sprzętem elektrycznym i elektronicznym. Właściwa utylizacja i złomowanie pomaga w eliminacji niekorzystnego wpływu złomowanych produktów na środowisko naturalne oraz zdrowie. Aby uzyskać szczegółowe dane dotyczące możliwości recyklingu niniejszego urządzenia, należy skontaktować się z lokalnym urzędem miasta, służbami oczyszczania miasta lub sklepem, w którym produkt został zakupiony.

Obrigado por ter escolhido um aspirador de janelas Electrolux WELLS7. O WELLS7 é um aspirador de janelas recarregável para utilização doméstica. Para obter o melhores resultados, utilize sempre peças de substituição e acessórios da Electrolux. Foram concebidos especialmente para o seu aspirador de janelas.

### Precauções de segurança

Este aparelho pode ser utilizado por crianças com 8 anos ou mais e por pessoas com capacidades físicas, sensoriais ou mentais reduzidas ou com pouca experiência e conhecimento se tiverem recebido supervisão ou instruções relativas à utilização do aparelho de forma segura e compreenderem os perigos envolvidos.

As crianças não devem brincar com o aparelho.

A limpeza e a manutenção básica não devem ser efetuadas por crianças sem supervisão.

Desligue o aparelho antes de realizar qualquer ação de limpeza ou manutenção.

### O aparelho deve ser utilizado apenas em ambiente doméstico normal.

Certifique-se de que o aparelho é guardado num sítio seco.

Todas as ações de manutenção e reparação terão de ser efetuadas num Centro de Assistência Electrolux autorizado.

Desligue o aparelho do carregador antes de qualquer ação de limpeza ou manutenção.

Os materiais da embalagem, por exemplo os sacos de plástico, não devem ficar ao alcance de crianças, para evitar asfixia.

Cada aparelho é concebido para uma tensão específica. Verifique se a tensão da sua tomada elétrica é igual à tensão indicada na placa de características do transformador.

Utilize apenas o transformador original concebido para o aspirador de janelas Electrolux WELLS7.

### Nunca utilize o aspirador de janelas nestas condições:

- Perto de gases inflamáveis, etc.
- Se o produto apresentar sinais de danos visíveis.
- Sobre objetos aguçados.
- Sobre cinzas frias ou quentes, beatas de cigarro acesas, etc.
- Sobre pó fino, por exemplo, gesso, cimento, farinha ou cinzas frias ou quentes.
- Não abandone o aparelho exposto à luz solar direta.
- Evite expor o aparelho a calor excessivo.
- As células da bateria não podem ser desmontadas, curto-circuitadas ou colocadas em contacto com uma superfície metálica.
- Nunca utilize o aspirador de janelas sem ter o depósito de água devidamente montado.
- Esvazie o depósito de água regularmente. Nunca exceda o nível de água "MAX" indicado no depósito de água.

Utilizar o aparelho nas condições indicadas acima pode causar ferimentos graves ou danos no produto. Tais ferimentos ou danos não estão cobertos pela garantia ou pela Electrolux.

Esta garantia não abrange a redução da autonomia da bateria devido a envelhecimento ou utilização da bateria, porque a autonomia da bateria depende da quantidade e da natureza da utilização.

### Visite o nosso website para:



Resolver problemas e obter conselhos de utilização, catálogos e informações sobre serviços: [www.electrolux.com](http://www.electrolux.com)




Registar o seu produto para beneficiar de um serviço melhor: [www.electrolux.com/productregistration](http://www.electrolux.com/productregistration)



Adquirir acessórios e consumíveis para o seu aparelho: [www.electrolux.com/shop](http://www.electrolux.com/shop)

### Eliminação

A bateria deve ser removida do produto antes da eliminação. Elimine ou recicle a bateria de acordo com a legislação local. O símbolo  no produto ou na embalagem indica que este produto não pode ser tratado como lixo doméstico. Em vez disso, deve ser entregue ao centro de recolha selectiva para a reciclagem de equipamento eléctrico e electrónico. Ao garantir uma eliminação adequada deste produto, irá ajudar a evitar eventuais consequências negativas para o meio ambiente e para a saúde pública, que, de outra forma, poderiam ser provocadas por um tratamento incorrecto do produto. Para obter informações mais pormenorizadas sobre a reciclagem deste produto, contacte os serviços municipalizados locais, o centro de recolha selectiva da sua área de residência ou o estabelecimento onde adquiriu o produto.

Vă mulțumim pentru că ați ales aparatul de curățat geamuri Electrolux WELLS7. WELLS7 este un aparat reincărcabil pentru curățarea geamurilor conceput exclusiv pentru uz casnic. Pentru asigurarea unor rezultate optime, trebuie utilizate întotdeauna accesorii și piese de schimb Electrolux. Acestea au fost proiectate special pentru aparatul de curățat geamuri.

### Recomandari privind siguranța

Acest aparat poate fi utilizat de copiii cu vârsta mai mare de 8 ani, de persoanele cu capacități fizice, senzoriale sau mentale reduse sau de persoanele fără cunoștințe sau experiență doar sub supraveghere sau după o scurtă instruire care să le ofere informațiile necesare pentru utilizarea sigură a aparatului și să le permită să înțeleagă riscurile la care se expun.

Copiii nu trebuie să se joace cu acest aparat.

Curățarea și întreținerea nu trebuie realizată de către copiii nesupravegheați.

Opriti aparatul înainte de a-l curăța sau de a efectua operațiuni de întreținere.

### Aparatul este destinat utilizării exclusive într-un mediu casnic obișnuit.

Aparatul trebuie depozitat într-un loc uscat.

Toate operațiunile de service și reparațiile trebuie realizate de un centru autorizat de service Electrolux.

Scoateți aparatul din încărcător înainte de curățarea sau realizarea de operațiuni de întreținere la acesta.

Materialul folosit la ambalare, de ex. pungile din plastic, nu trebuie lăsate la îndemâna copiilor pentru a evita sufocarea.

Fiecare aparat este conceput pentru a funcționa la o anumită tensiune.

Verificați dacă tensiunea sursei de alimentare este identică cu cea specificată pe plăcuța cu date tehnice de pe adaptorul de încărcare.

Utilizați doar adaptorul de încărcare original destinat pentru aparatul de curățat geamuri Electrolux WELLS7.

### Nu utilizați niciodată aparatul de curățat geamuri:

- În apropierea unor gaze sau alte substanțe inflamabile
- Dacă produsul prezintă semne vizibile de deteriorare.
- Pe obiecte tăioase
- Pentru cenușă fierbinte sau rece, mucuri de țigară nestinse etc.
- Pentru praf fin, de exemplu tencuială, ciment, făină.
- Nu lăsați aparatul în lumina directă a razelor solare.
- Evitați expunerea aparatului la căldură puternică.
- Celulele bateriei din interior nu trebuie desfăcute, scurt-circuitate, puse în contact cu o suprafață metalică.
- Nu utilizați niciodată aparatul de curățat geamuri fără rezervorul de apă montat corect.
- Goliți la intervale regulate rezervorul de apă. Nu depășiți niciodată nivelul „MAX” de apă indicat pe rezervor.

Utilizarea aparatului în circumstanțele de mai sus poate cauza vătămări corporale grave sau deteriorarea produsului. O astfel de vătămare sau deteriorare nu este acoperită de garanție sau de Electrolux.

Această garanție nu acoperă reducerea duratei de funcționare a bateriei ca urmare a îmbătrânirii sau utilizării bateriei, deoarece durata de funcționare a bateriei depinde de intensitatea și natura utilizării.

### Vizitați website-ul la:



Aici găsiți sfaturi privind utilizarea, broșuri, informații care vă ajută la rezolvarea unor probleme apărute și informații despre service: [www.electrolux.com](http://www.electrolux.com)




Înregistrați-vă produsul pentru a beneficia de servicii mai bune: [www.electrolux.com/productregistration](http://www.electrolux.com/productregistration)



Cumpărați accesorii și consumabile pentru aparatul dvs.: [www.electrolux.com/shop](http://www.electrolux.com/shop)

### Eliminarea

Bateria trebuie scoasă din produs înainte de eliminare. Eliminați bateria la deșeurile sau reciclați-o în conformitate cu reglementările locale. Simbolul  de pe produs sau de pe ambalaj indică faptul că produsul nu trebuie aruncat împreună cu gunoiul menajer. Trebuie predat la punctul de colectare corespunzător pentru reciclarea echipamentelor electrice și electronice. Asigurându-vă că ați eliminat în mod corect produsul, ajutați la evitarea potențialelor consecințe negative pentru mediul inconjurător și pentru sănătatea persoanelor, consecințe care ar putea deriva din aruncarea necorespunzătoare a acestui produs. Pentru mai multe informații detaliate despre reciclarea acestui produs, vă rugăm să contactați biroul local, serviciul pentru eliminarea deșeurilor sau magazinul de la care l-ați achiziționat.

Благодарим вас за выбор стеклоочистителя Electrolux WELLS7.

WELLS7 — это стеклоочиститель с перезаряжаемым аккумулятором, предназначенный для использования в бытовых целях. Для наилучших результатов всегда используйте принадлежности и запасные части производства Electrolux. Они разработаны специально для вашего стеклоочистителя.

### Меры предосторожности

Данный прибор может эксплуатироваться детьми старше 8 лет и лицами с ограниченными физическими, сенсорными или умственными способностями и с недостаточным опытом или знаниями только после получения соответствующих инструкций, позволяющих им безопасно эксплуатировать электроприбор и дающих им представление об опасности, сопряженной с его эксплуатацией.

Дети не должны играть с прибором.

Очистка и техническое обслуживание не должны выполняться детьми без присмотра.

Выключайте прибор перед его очисткой или обслуживанием.

### Прибор следует использовать исключительно в обычных бытовых условиях.

Храните прибор в сухом месте.

Все работы по обслуживанию и ремонту должны выполняться в официальном сервисном центре Electrolux.

Отключайте прибор от зарядного устройства перед очисткой или обслуживанием.

Упаковочный материал, например, полиэтиленовые пакеты, следует хранить в недоступном для детей месте, чтобы избежать удушья.

Каждый прибор рассчитан на определенное напряжение. Убедитесь в том, что напряжение в вашей сети соответствует указанному в табличке с техническими данными зарядного устройства.

Используйте только оригинальное зарядное устройство, предназначенное для стеклоочистителя Electrolux WELLS7.

### Не используйте стеклоочиститель при перечисленных далее условиях.

- Вблизи легковоспламеняющихся газов и т. п.;
- При наличии явных признаков повреждения прибора.
- для чистки острых предметов;
- при уборке горячей или остывшей золы, непогашенных окурков и т. п.;
- при уборке мелкой пыли, например от штукатурки, бетона, муки.
- Не оставляйте прибор там, где на него будет попадать прямой солнечный свет.
- Не подвергайте прибор сильному нагреву.
- Запрещается разбирать аккумуляторные элементы, замыкать их накоротко или придвигать вплотную к металлической поверхности.
- Не используйте стеклоочиститель без установленного надлежащим образом бака для воды.
- Регулярно очищайте бак для воды. Не превышайте указанный на баке максимальный уровень воды (MAX).

Эксплуатация прибора в описанных выше условиях может привести к серьезным травмам или повреждению прибора. На подобные травмы и повреждения гарантия Electrolux не распространяется.

Гарантия не распространяется на снижение времени работы аккумулятора вследствие нормального износа аккумулятора с течением времени, поскольку срок службы аккумулятора зависит от интенсивности и характера использования.

#### На нашем веб-сайте Вы можете:



Найти рекомендации по использованию изделий, руководства по эксплуатации, мастер устранения неисправностей, информацию о техническом обслуживании: [www.electrolux.com](http://www.electrolux.com)




Зарегистрировать свое изделие для улучшения обслуживания: [www.electrolux.com/productregistration](http://www.electrolux.com/productregistration)



Приобрести дополнительные принадлежности и расходные материалы для своего прибора: [www.electrolux.com/shop](http://www.electrolux.com/shop)

#### Одлаганје

Перед утилизацией необходимо извлечь батарею из устройства. Утилизация или переработка батарей должна выполняться в соответствии с местными нормативными актами. Символ  на изделии или на его упаковке указывает, что оно не подлежит утилизации в качестве бытовых отходов. Вместо этого его следует сдать в соответствующий пункт приемки электронного и электрооборудования для последующей утилизации. Соблюдая правила утилизации изделия, Вы можете предотвратить причинение окружающей среде и здоровью людей потенциального ущерба, который возможен, в противном случае, вследствие неподобающего обращения с подобными отходами. За более подробной информацией об утилизации этого изделия просьба обращаться к местным властям, в службу по вывозу и утилизации отходов или в магазин, в котором Вы приобрели изделие.

Tack för att du har valt fönsterrengöraren Electrolux WELLS7.

WELLS7 är en laddningsbar fönsterrengörare för användning i hushållet. Använd alltid Electrolux tillbehör och reservdelar, för att få bästa möjliga resultat. De har utformats speciellt för din fönsterrengörare.

### Allmänna försiktighetsåtgärder

Denna produkt kan användas av barn över 8 år och personer med reducerad fysisk, sensorisk eller mental förmåga eller som saknar erfarenhet och kunskap, om de får tillsyn eller instruktioner om hur man använder produkten på ett säkert sätt och förstår riskerna.

Barn ska inte leka med produkten.

Rengöring och underhåll får inte utföras av barn utan överinseende av vuxen.

Stäng av apparaten innan du rengör eller underhåller den.

### Apparaten får endast användas i normal hushållsmiljö.

Se till att apparaten förvaras på en torr plats.

All service och alla reparationer måste utföras av ett auktoriserat Electrolux servicecenter.

Dra ur stickkontakten från laddaren före rengöring eller underhåll av apparaten.

Förpackningsmaterial, t.ex. plastpåsar bör inte vara tillgängliga för barn, på grund av risk för kvävning.

Varje apparat är konstruerad för en särskild spänning. Kontrollera att din voltspänning är densamma som den som anges på märkskylten på laddningsadaptern.

Använd endast den ursprungliga laddningsadaptern som är avsedd för fönsterrengörare Electrolux WELLS7.

### Använd aldrig fönsterrengöraren:

- I närhet av brandfarliga gaser eller liknande
- När produkten visar synliga tecken på skador.
- på vassa föremål
- på varm eller kall aska, glödande cigarettfimpar eller liknande.
- på fint damm, till exempel puts, betong eller mjöl.
- Ställ inte apparaten i direkt solljus.
- Undvik att utsätta apparaten för stark värme.
- Batteriets celler får inte demonteras, kortslutas eller placeras mot en metallyta.
- Använd aldrig fönsterrengöraren utan att vattentanken är ordentligt monterad.
- Töm vattentanken regelbundet. Överskrid aldrig vattennivån "MAX" som anges på vattenbehållaren.

Om apparaten används under ovanstående förhållanden, kan det orsaka allvarlig personskada eller skada på produkten. Sådan personskada eller produktskada omfattas inte av garantin eller av Electrolux.

Garantin omfattar inte att batteriets driftstid minskar på grund av dess ålder eller användning, eftersom batteriets livslängd beror på omfattning och typ av användning.

#### Besök vår webbplats för att:



Få tips om användning, broschyrer, felsökare, serviceinformation: [www.electrolux.com](http://www.electrolux.com)




Registrera din produkt för bättre service: [www.electrolux.com/productregistration](http://www.electrolux.com/productregistration)



Köp tillbehör och förbrukningsvaror till din produkt: [www.electrolux.com/shop](http://www.electrolux.com/shop)

#### Kassering

Batteriet ska avlägsnas från produkten innan det slängs. Släng eller återvinn batteriet i enlighet med lokala föreskrifter.

Symbolen  på produkten eller emballaget anger att produkten inte får hanteras som hushållsavfall. Den skall i stället lämnas in på uppsamlingsplats för återvinning av el- och elektronikkomponenter. Genom att säkerställa att produkten hanteras på rätt sätt bidrar du till att förebygga eventuellt negativa miljö- och hälsoeffekter som kan uppstå om produkten kasseras som vanligt avfall. För ytterligare upplysningar om återvinning bör du kontakta lokala myndigheter eller sophämtningstjänst eller affären där du köpte varan.

Hvala, da ste izbrali čistilec oken Electrolux WELLS7.

WELLS7 je polnljivi čistilec oken, predviden za uporabo v gospodinjstvih. Za zagotovitev najboljših rezultatov vedno uporabljajte dodatke in rezervne dele Electrolux. Ti so zasnovani posebej za vašega čistilca oken.

### Varnostna navodila

To napravo lahko uporabljajo otroci od osmega leta naprej ter osebe z zmanjšanimi telesnimi, čutnimi ali razumskimi sposobnostmi ali s pomanjkanjem izkušenj ter znanja le pod nadzorom ali če so dobili ustrezna navodila glede varne uporabe naprave in če se zavedajo nevarnosti, ki obstajajo.

Otroci se ne smejo igrati z napravo.

Čiščenja in vzdrževanja ne smejo izvajati otroci brez nadzora.

Aparat pred čiščenjem ali vzdrževanjem izklopite.

### Aparat lahko uporabljate samo v običajnem domačem okolju.

Poskrbite, da aparat hranite v suhem prostoru.

Vse servisiranje in popravila morajo izvesti v pooblaščenem servisnem centru Electrolux.

Aparat pred čiščenjem ali vzdrževanjem izklopite iz polnilca.

Emblažni material, npr. plastične vrečke, ne sme biti dostopen otrokom, da se prepreči zadušitev.

Vsak aparat je zasnovan za določeno napetost. Preverite, ali je vaša oskrbovalna napetost ista kot napetost, navedena na tipski ploščici na polnilnem pretvorniku.

Uporabljajte izključno originalen polnilni pretvornik, zasnovan za čistilec oken Electrolux WELLS7.

### Čistilca oken ne uporabljajte:

- Blizu vnetljivih plinov ipd.
- Če so na izdelku vidni znaki poškodb.
- za sesanje ostrih predmetov
- za sesanje vroče ali hladne žilindre, tlečih cigaretnih ogorkov itd.
- za sesanje finega prahu, npr. mavca, betona ali moke
- Aparata ne puščajte na neposredni sončni svetlobi.
- Aparata ne izpostavljajte močni toploti.
- Baterij, ki so v aparatu, se ne sme razstaviti, povzročiti kratkega stika ali jih postaviti na kovinsko površino.
- Čistilca oken nikoli ne uporabljajte, če vodni rezervoar ni pravilno sestavljen.
- Vodni rezervoar redno praznite. Nikoli ne dopustite, da bi nivo vode presegel oznako »MAX« na vodnem rezervoarju.

Uporaba aparata v takih okoliščinah lahko povzroči hudo telesno poškodbo ali poškodbo izdelka. Garancija oziroma družba Electrolux take telesne poškodbe ali škode ne krije.

Ta garancija tudi ne krije skrajšanja delovanja baterije zaradi starosti ali uporabe, ker je življenjska doba baterije odvisna od količine in vrste uporabe.

### Obiščite našo spletno stran za:



nasvete glede uporabe, brošure, odpravljanje motenj, servisne informacije:  
[www.electrolux.com](http://www.electrolux.com)




Registrirajte vaš izdelek za boljši servis:  
[www.electrolux.com/productregistration](http://www.electrolux.com/productregistration)



Kupite dodatke in potrošni material za vaš aparat:  
[www.electrolux.com/shop](http://www.electrolux.com/shop)

### Odstranjevanje

Preden izdelek zavržete, odstranite baterijo. Baterijo zavržite ali reciklirajte v skladu z lokalnimi predpisi. Simbol  na izdelku ali njegovi embalaži označuje, da z izdelkom ni dovoljeno ravnati kot z običajnimi gospodinjstvenimi odpadki. Izdelek odpeljite na ustrezno zbirno mesto za presalavo električne in elektronske opreme. S pravilnim načinom odstranjevanja izdelka boste pomagali preprečiti morebitne negativne posledice in vplive na okolje in zdravje ljudi, ki bi se lahko pojavile v primeru nepravilnega odstranjevanja izdelka. Za podrobnejše informacije o odstranjevanju in predalavi izdelka se obrnite na pristojen mestni organ za odstranjevanje odpadkov, komunalno službo ali na trgovino, v kateri ste izdelek kupili.

Ďakujeme, že ste si vybrali čistič okien WELLS7 od spoločnosti Electrolux.

Čistič okien WELLS7 je nabíjateľný umývač okien určený na domáce použitie. V záujme dosahovania najlepších výsledkov vždy používajte príslušenstvo a náhradné diely od spoločnosti Electrolux. Boli navrhnuté špeciálne pre váš čistič okien.

### Ochranné opatrenia

Tento spotrebič môžu používať deti staršie ako 8 rokov a osoby so zníženými fyzickými, zmyslovými alebo psychickými schopnosťami alebo nedostatkom skúseností a znalostí, iba ak sú pod dozorom inej osoby, alebo ak boli inou osobou poučené o bezpečnom používaní spotrebiča a ak rozumejú prípadným rizikám.

Deti sa nesmú hrať so spotrebičom.

Čistenie a údržbu nesmú vykonávať deti bez dozoru.

Pred čistením alebo vykonávaním údržby spotrebič vypnite.

### Spotrebič by sa mal používať len v normálnom domácom prostredí.

Uistite sa, že spotrebič skladujete na suchom mieste.

Všetky servisné práce alebo opravy musí vykonávať autorizované servisné centrum spoločnosti Electrolux.

Spotrebič pre čistením alebo údržbou odpojte od nabíjačky.

Obalový materiál, napr. plastové vrečky, by nemal byť dostupný deťom, aby ste zabránili uduseniu.

Každý spotrebič je navrhnutý na určité napätie. Skontrolujte, či je vaše napätie rovnaké ako napätie uvedené na typovom štítku napájacieho adaptéra.

Používajte len originálny napájací adaptér určený pre čistič okien WELLS7 od spoločnosti Electrolux.

### Čistič okien nikdy nepoužívajte:

- V blízkosti horľavých plynov atď.,
- keď sú na výrobku viditeľné známky poškodenia,
- ostrých predmetov,
- horúcich alebo studených uhlíkov, horiacich cigaretových ohorkov a pod.,
- jemného prachu, napr. z omietky, betónu, múky.
- spotrebič nenechávajte na priamom slnku,
- vyhýbajte sa vystaveniu spotrebiča silnému teplu,
- vnútorné články akumulátora sa nesmú rozoberať, skratovať, umiestniť na kovový povrch.
- čistič okien nepoužívajte bez riadne namontovanej nádržky na vodu.
- nádržku na vodu pravidelne vyprázdňujte. Nikdy neprekračujte označenú hladinu vody „MAX“ na nádržke na vodu.

Nerešpektovanie vyššie uvedených pokynov môže mať za následok vážne zranenie osôb alebo poškodenie výrobku. Na takéto zranenie alebo poškodenie sa nevzťahuje záruka a spoločnosť Electrolux za ňu nezodpovedá.

Táto záruka sa nevzťahuje na zníženie kapacity akumulátora v dôsledku veku alebo používania akumulátora, pretože životnosť akumulátora závisí od frekvencie a charakteru používania.

### Navštívte našu stránku, kde nájdete:



Tipy na používanie, brožúry, riešenie problémov a informácie o údržbe:  
[www.electrolux.com](http://www.electrolux.com)




Zaregistrujte si produkt a využite tak ešte lepší servis:  
[www.electrolux.com/productregistration](http://www.electrolux.com/productregistration)



Do spotrebiča si môžete zakúpiť príslušenstvo a spotrebný materiál:  
[www.electrolux.com/shop](http://www.electrolux.com/shop)

### Likvidácia

Preden izdelek zavržete, odstranite baterijo. Baterijo zavržite ali reciklirajte v skladu z lokalnimi predpisi. Simbol  na výrobku alebo na jeho obale znamená, že s výrobkom sa nesmie zaobchádzať ako s domovým odpadom. Namiesto toho ho treba odovzdať v zbernom stredisku na recykláciu elektrických alebo elektrónických zariadení. Zabezpečte, že tento výrobok bude zlikvidovaný správnym postupom, aby ste predišli negatívnym vplyvom na životné prostredie a ľudské zdravie, čo by bolo spôsobené nesprávnym postupom pri jeho likvidácii. Podrobnejšie informácie o recyklácii tohto výrobku získate, ak zavoláte miestny úrad vo Vašom bydlisku, zberné suroviny alebo obchod, v ktorom ste výrobok kúpili.



Хвала што сте изабрали Electrolux WELLS7 чистач прозора. WELLS7 је пуњиви чистач прозора намењен за употребу у домаћинству. Да бисте осигурали најбоље резултате, увек користите Electrolux додатке и резервне делове. Они су конструисани специјално за ваш чистач прозора.

### Мере предострожности

Овај уређај могу да користе деца старија од 8 година и особе са смањеним физичким, чулним или менталним способностима, или особе којима недостају искуство и знање уколико им се обезбеди надзор или им се дају упутства у вези са употребом уређаја на безбедан начин и тако да разумеју потенцијалне ризике.

Деца не смеју да се играју са уређајем.

Деца не смеју да обављају чишћење и одржавање без надзора.

Искључите уређај пре чишћења или одржавања.

### Уређај би требало да користите само у нормалном кућном окружењу.

Постарајте се да уређај одлажете на сувом месту.

Било какво сервисирање или поправке морају да буду извршене од стране овлашћеног сервисног центра компаније Electrolux.

Искључите уређај са пуњача пре чишћења или одржавања.

Материјал за паковање, на пример пластичне кесе, не би смео да буде доступан деци да бисте избегли гушење.

Сваки уређај је конструисан за одређени напон. Проверите да ли је ваш напон исти као онај који је наведен на плочици на адаптеру за пуњење.

Користите само оригинални адаптер за пуњење који је конструисан за Electrolux WELLS7 чистач прозора.

### Никада немојте да користите чистач за прозоре:

- У близини запаљивих гасова и сл.
- Када су на производу видљиви знаци оштећења.
- За усисавање оштрих предмета.
- За усисавање жара и пепела, неугашених цигарета и сл.
- За усисавање врло ситне прашине, на пример гипсане прашине, бетонске прашине или брашна.
- Не остављајте уређај на директној сунчевој светлости.
- Избегавајте излагање уређаја високој температури.
- Батерије које се налазе у уређају се не смеју растурати, не правити кратак спој, ни постављати уз металну површину.
- Никада не користите чистач прозора без исправно монтираног резервоара за воду.
- Редовно празните резервоар за воду. Никада не пуните резервоар водом преко обележеног максималног нивоа воде.

Коришћење уређаја у горе наведеним околностима може да доведе до озбиљних личних повреда или оштећења производа. За такве повреде или оштећења није одговорна компанија Electrolux, нити су покривене гаранцијом.

Ова гаранција не покрива смањење времена трајања батерије услед њеног старења или коришћења, јер животни век батерије зависи од количине и природе коришћења.

### Посетите наш веб сајт на адреси:



Обезбедите савете у вези са коришћењем, брошуре, решења за проблеме, информације о сервисирању: [www.electrolux.com](http://www.electrolux.com)




Региструјте свој производ ради боље услуге: [www.electrolux.com/productregistration](http://www.electrolux.com/productregistration)



Купите додатни прибор и потрошни материјал и за свој уређај: [www.electrolux.com/shop](http://www.electrolux.com/shop)

### Утилизација

Батерију треба уклонити из производа пре одлагања. Батерију уклоните или рециклирајте у складу са локалним прописима. Он симбол  производа или на његовој амбалажи указује на то да овај производ не може бити третиран као кућни отпад. Уместо тога, она ће бити предата на одговарајућу локацију за рециклирање електричне и електронске опреме. Осигуравањем овог производа правилно уклоните, помажете у спречавању потенцијалних негативних последица по животну средину и људско здравље, што би иначе могло бити узроковано неправилним руковањем овом производом. За детаљније информације о рециклирању овог производа обратите се локалној канцеларији, сервису за одлагање отпада или продавници у којој сте купили производ.

Electrolux WELLS7 cam temizleyicisini seçtiğiniz için teşekkür ederiz. Evdeki ihtiyaçlarınızı karşılamak için tasarlanan WELLS7, şarj edilebilen bir cam temizleyicisidir. En iyi sonuçları elde etmek için daima Electrolux aksesuarlarını ve yedek parçalarını kullanın. Bunlar, cam temizleyiciniz için özel olarak tasarlanmışlardır.

### Güvenlik önlemleri

Bu cihaz, güvenli şekilde kullanımı ve oluşabilecek tehlikeler hakkında talimat, gözetim veya bilgi verilmesi halinde 8 yaş ve üzeri çocuklar ve fiziksel, duyuşsal veya zihinsel kapasitesi düşük veya bilgi ve deneyimi olmayan kişiler tarafından kullanılabilir.

Bu cihaz, çocukların oynayabileceği bir oyuncak değildir.

Temizlik ve bakım, gözetim altında bulunmadıkları müddetçe çocuklar tarafından yapılmamalıdır.

Temizlemeden veya bakımdan geçirmeden önce ürünü mutlaka kapatın.

### Ürün sadece ev amaçlı işlerde kullanılmak üzere geliştirilmiştir.

Ürünü kuru bir yerde saklayın.

Tüm servis ve onarımlar yetkili Electrolux servis merkezi tarafından yapılmalıdır.

Temizlemeden veya bakımdan geçirmeden önce ürünü mutlaka şarjdan çekin.

Plastik poşet gibi ambalaj malzemeleri boğulma riski taşıdığından çocukların erişemeyeceği bir yerde tutulmalıdır.

Ürün belirli bir gerilime göre tasarlanmıştır. Kullanacağınız elektrik geriliminin, şarj adaptörü üzerindeki bilgi etiketinde belirtilenle aynı olup olmadığını kontrol edin.

Yalnızca Electrolux WELLS7 cam temizleyici için tasarlanmış orijinal şarj adaptörünü kullanın.

### Cam temizleyiciyi aşağıdaki koşullarda asla kullanmayın:

- Yanıcı gazlar vb. yakını
- Üründe gözle görülür hasar varsa.
- Keskin cisimler üzerinde
- Sıcak veya soğuk küller, yanık sigara izmaritleri, vb.
- Örn. alçı, beton, un gibi ince tozlar.
- Ürünü doğrudan güneş ışığına maruz kalacak şekilde bırakmayın.
- Ürünü yüksek sıcaklığa maruz bırakmayın.
- Ürüne takılı piller sökölmemeli, kısa devreye maruz bırakılmamalı ve metal yüzeye konulmamalıdır.
- Su haznesi doğru bir şekilde takılı değilse cam temizleyiciyi kesinlikle kullanmayın.
- Su haznesini belli aralıklarla boşaltın. Su haznesindeki "MAX" (azami su seviyesi) çizgisini kesinlikle aşmayın.

Ürünün yukarıdaki koşullarda kullanımı ciddi kişisel yaralanmaya ya da üründe hasara neden olabilir. Bu tür yaralanma veya hasarlar Electrolux'un veya sunulan garantinin kapsamında değildir.

Bu garanti, pil ömrünün kullanım miktarına ve şekline bağlı olarak farklılık gösterdiği için, pil ömrü ya da kullanımından kaynaklanan pil çalışma süresi azalmalarını kapsamaz.

### Web sitemizi aşağıdakiler için ziyaret edin:



Kullanım önerileri, broşürler, sorun giderme bilgileri, servis bilgileri alın: [www.electrolux.com](http://www.electrolux.com)




Ürününüzü daha iyi servis için kaydedin: [www.electrolux.com/productregistration](http://www.electrolux.com/productregistration)



Cihazınız için Aksesuarlar ve Sarf Malzemeleri satın alın: [www.electrolux.com/shop](http://www.electrolux.com/shop)

### Elden çıkarma

Elden çıkarmadan önce pil, üründen çıkarılmalıdır. Pili yerel kanunlar uyarınca elden çıkarın veya geri dönüştürülmesini sağlayın. Ürün veya ürünün ambalajı üzerindeki  sembolü, bu ürünün normal ev atığı gibi işlem göremeyeceğini belirtir. Bunun yerine ürün, elektrikli ve elektronik ekipmanların geri dönüşümü için belirlenen toplama noktalarına teslim edilmelidir. Ürünün hatalı bir şekilde atılması veya imha edilmesi çevre ve insan sağlığı açısından acıysından olumsuz sonuçlara yol açabilir. Bu nedenle, bu ürünün doğru bir şekilde elden çıkarılmasını sağlayarak potansiyel olumsuz sonuçları önlemeye yardımcı olmuş olursunuz. Bu ürünün geri dönüşümü hakkında daha detaylı bilgi için lütfen mahalli idareyle, ev çöpü toplama servisiyle ya da ürünü satın aldığınız mağaza ile temasa geçin. Cihazınızın kullanım ömrü 10 yıldır. Kullanım ömrü, üretici ve / veya ithalatçı firmanın ilgili yedek parça temini ve bakım süresini ifade eder.

Дякуємо, що обрали прилад для миття вікон Electrolux WELLS7. WELLS7 — акумуляторний прилад для миття вікон, призначений для побутового використання. Для забезпечення найкращого результату використовуйте тільки аксесуари та запасні частини Electrolux. Вони розроблені спеціально для вашого приладу для миття вікон.

### Застереження з техніки безпеки

Цей прилад може використовуватись дітьми старше 8 років та особами із зниженими фізичними, сенсорними або психічними можливостями чи недостатнім досвідом і знаннями лише під наглядом або після проведення інструктажу стосовно безпечного користування приладом та розуміння пов'язаних з цим ризиків.

Діти не повинні гратись із приладом.

Не можна доручати чищення або технічне обслуговування приладу дітям без відповідного нагляду.

Вимкніть прилад перед його чищенням або обслуговуванням.

### Прилад повинен використовуватися лише у звичайному побутовому середовищі.

Зберігайте прилад у сухому місці.

Усі ремонтні роботи повинні виконуватися авторизованим сервісним центром Electrolux.

Перед чищенням або обслуговуванням приладу завжди виймайте вилку з розетки.

Тримайте пакувальні матеріали, наприклад пластикові пакети, у недоступному для дітей місці.

Ризик задушення! Кожен прилад розрахований на певну напругу.

Переконайтеся, що напруга у мережі відповідає значенням, вказаним на табличці адаптера зарядного пристрою.

Використовуйте тільки оригінальний адаптер, призначений для зарядки приладу для миття вікон Electrolux WELLS7.




### Не використовуйте прилад для миття вікон:

- Поруч із газами, що легко займаються тощо;
- якщо прилад містить видимі ознаки пошкодження.
- для прибирання гострих предметів;
- для збирання гарячої чи холодної золи, недопалків тощо;
- для збирання тонкодисперсного пилю, наприклад від штукатурки, бетону, або борошна;
- Не залишайте прилад під дією прямих сонячних променів.
- Не піддавайте прилад дії сильного тепла.
- Акумулятори всередині приладу забороняється демонтувати, піддавати дії короткого замикання, розташовувати на металевих поверхнях.
- Не використовуйте прилад для миття вікон без приєднаного належним чином резервуара для води
- Регулярно спорожняйте резервуар для води. Не наливайте воду вище позначки «MAX» на резервуарі для води.

Використання приладу у зазначених вище обставинах може призвести до серйозних травм або пошкодження виробу. Такі травми або пошкодження не покриваються гарантією Electrolux.

Ця гарантія не розповсюджується на скорочення тривалості роботи від акумулятора, спричинене його старінням чи використанням, оскільки термін служби акумулятора залежить від інтенсивності й характеру його використання.

### Звертайтеся на наш веб-сайт:

-  Поради з використання, брошури, інструкції з усунення несправностей, сервісна інформація: [www.electrolux.com](http://www.electrolux.com)
-  Зареєструйте виріб, щоб отримати покращене обслуговування: [www.electrolux.com/productregistration](http://www.electrolux.com/productregistration)
-  Придбання приладдя та витратних матеріалів вашого приладу: [www.electrolux.com/shop](http://www.electrolux.com/shop)

### Утилізація

Перед утилізацією виробу з нього слід вийняти батарею. Утилізуйте батареї відповідно до місцевих норм. Цей символ на виробі або на його упаковці позначає, що з ним не можна поводитися, як із побутовим сміттям. Замість цього його необхідно повернути до відповідного пункту збору для переробки електричного та електронного обладнання. Забезпечуючи належну переробку цього виробу, Ви допомагаєте попередити потенційні негативні наслідки для навколишнього середовища та здоров'я людини, які могли би виникнути за умов неналежного позбавлення від цього виробу. Щоб отримати детальнішу інформацію стосовно переробки цього виробу, зверніться до свого місцевого офісу, Вашої служби утилізації або до магазину, де Ви придбали цей виріб.

شكرًا لك على اختيار منظف النوافذ Electrolux WELLS7.

هو منظف نوافذ قابل لإعادة الشحن يُستخدم لأغراض منزلية. لضمان الحصول على أفضل النتائج، استخدم دائماً ملحقات وقطع غيار Electrolux. وقد صُممت خصيصاً لمنظف النوافذ.

### احتياطات السلامة

يمكن استخدام هذا الجهاز من قبل الأطفال من عمر 8 سنوات وأكبر والأشخاص ذوي القدرات الجسدية أو الحسية أو الذهنية المحدودة أو قليلي الخبرة والمعرفة إذا تلقوا إشرافاً وتوجيهات بخصوص استخدام الجهاز بطريقة آمنة وفهموا المخاطر التي ينطوي عليها استخدامه.

يجب ألا يلعب الأطفال بالجهاز.

يجب ألا يقوم الأطفال بأعمال التنظيف والصيانة دون إشراف.

أطفئ الجهاز قبل تنظيفه أو صيانتة.

يجب ألا يُستخدم الجهاز إلا في بيئة منزلية عادية.

احرص على حفظ الجهاز في مكان جاف.

يجب أن يقوم بجميع أعمال الصيانة والإصلاحات مركز خدمة معتمد من إلكترولوكس.

افصل الجهاز من الشاحن قبل تنظيفه أو صيانتة.

مواد التعبئة والتغليف، مثل الكياس البلاستيكية يجب ألا تكون قريبة من الأطفال لتجنب الاختناق بها. كل جهاز مصمم لجهد كهربائي محدد.

تأكد من أن جهد الكهرباء لديك هو نفس الجهد الموضح على ملصق التقديرات في محول الشحن.

لا تستخدم سوى محول الشحن الأصلي المصمم لمنظف النوافذ Electrolux WELLS7.

### لا تستخدم منظف النوافذ أبدًا:

- بالقرب من الغازات القابلة للاشتعال.
- عندما تظهر على المنتج علامات تلف واضحة.
- على الأجسام الحادة.
- على الرماد الساخن أو البارد وأعقاب السجائر المشتعلة، إلخ.
- على الغبار الدقيق، على سبيل المثال غبار الجص أو الخرسانة أو الدقيق أو الرماد الساخن أو البارد.
- لا تتردد الجهاز في ضوء الشمس المباشر.
- تجنب تعريض الجهاز للحرارة القوية.
- يجب عدم تفكيك خلايا البطارية بالداخل، أو قصر دائرتها أو وضعها على سطح معدني.
- لا تستخدم أبدًا منظف النوافذ بدون تجميع خزان المياه الخاص به بشكل صحيح.
- أفرغ خزان المياه بانتظام. لا تتجاوز أبداً مستوى „الحد الأقصى“ للمياه الموضح على خزان المياه.


استخدام الجهاز في الحالات المذكورة قد يسبب إصابة شخصية خطيرة أو تلفاً للمنتج. وهذه الإصابة أو التلف لا يشملها الضمان ولا تعوضه Electrolux.

هذا الضمان لا يغطي نقصان زمن تشغيل البطارية بسبب عمرها أو استخدامها، حيث إن عمر البطارية يعتمد على حجم وطبيعة الاستخدام.

تفضل زيارة موقعنا على الويب للحصول على الميزات التالية:

-  احصل على نصائح حول كيفية استخدام المنتج وكتيبات ومستكشف الأخطاء ومصلحها ومعلومات حول الخدمة على موقع: [www.electrolux.com](http://www.electrolux.com)
-  سجّل منتجك للحصول على خدمة أفضل على: [www.electrolux.com/productregistration](http://www.electrolux.com/productregistration)
-  اشترِ الملحقات والمواد الاستهلاكية لجهازك على: [www.electrolux.com/shop](http://www.electrolux.com/shop)

### التخلص من الجهاز

يدل الرمز  الموجود على المنتج أو على العبوة الخاصة به على أنه لا يجوز التعامل مع هذا المنتج باعتباره أحد المخلفات المنزلية. وبدلاً من ذلك، يجب تسليمه إلى أحد أماكن معالجة المخلفات الملائمة الخاصة بإعادة تصنيع الأجهزة الكهربائية والإلكترونية. وبالطاقة من أن هذا المنتج قد تم التخلص منه بطريقة ملائمة، تكون قد ساعدت في منع حدوث عواقب سلبية محتملة من شأنها أن تؤثر على البيئة وصحة الإنسان، والتي كان من المحتمل حدوثها إذا تم التعامل مع مخلفات هذا المنتج بطريقة غير ملائمة. للحصول على المزيد من المعلومات المفصلة حول إعادة تصنيع هذا المنتج، الرجاء الاتصال بمكتب المدينة في منطقتك أو مرفق التخلص من النفايات المنزلية التابع لك أو المتجر الذي اشتريت منه هذا المنتج.

سیاس از حسن انتخاب شما و خریداری ماشین شیشه شوی Electrolux WELLS7.

ECC7 یک شیشه شوی شارژی برای استفاده خانگی است. برای اطمینان از کسب بهترین نتایج ممکن، همیشه از تجهیزات جانبی و لوازم بیدکی Electrolux استفاده کنید. این تجهیزات اختصاصاً برای شیشه شوی شما طراحی شده‌اند.

#### ملاحظات امنیتی

ابزار خانگی می‌تواند مورد استفاده کودکان 8 ساله و بالاتر قرار گیرد. همچنین افرادی که دارای جثه فیزیکی یا توانایی‌های حسی و ذهنی کاهش یافته هستند یا تجربه و دانش محدودی دارند می‌بایست در مورد استفاده ایمن از دستگاه و آشنایی با خطرات آن، تحت نظارت یا راهنمایی فرد دیگری قرار گیرند.

کودکان نباید با این دستگاه بازی کنند.

تمیزکاری و نگهداری از دستگاه نباید توسط کودکان یا بدون نظارت صورت گیرد. پیش از تمیزکاری یا نگهداری از دستگاه آن را خاموش کنید.

#### دستگاه می‌بایست تنها برای استفاده عادی و محیط داخلی مورد استفاده قرار گیرد. دستگاه

را در جای خشک قرار دهید.

تمامی خدمات و سرویس‌های باید توسط مرکز خدمات معتبر الکترولوکس صورت گیرد. پیش از تمیزکاری یا نگهداری دستگاه را از پریز برق جدا کنید.

مواد موجود در بسته بندی، نظیر کیسه‌های پلاستیکی برای جلوگیری از خفگی نباید در دسترس کودکان قرار گیرد. هر یک از لوازم خانگی برای ولتاژ خاصی ساخته شده است. ولتاژ موجود خود را بررسی کنید تا با نرخ‌های در قاب آداپتور شارژر درج شده یکسان باشد. تنها از آداپتور شارژر اصلی که برای شیشه شوی Electrolux WELLS7 طراحی شده استفاده کنید.

#### در این موارد هرگز از شیشه شوی استفاده نکنید:

- در نزدیکی گازهای قابل اشتعال و غیره.
- زمانی که نشانه‌های آسیب فیزیکی روی دستگاه وجود دارد.
- روی سطوح نوک تیز
- روی خاکستر داغ یا سرد، ته سیگار روشن و غیره.
- روی گرد و غبار ریز، برای نمونه روی گچ، بتن، آرد، خاکستر گرم یا سرد.
- دستگاه را در معرض نور مستقیم آفتاب قرار ندهید.
- دستگاه را در معرض گرمای زیاد قرار ندهید.
- سلول‌های باتری داخلی باز شوند. اتصالی کند یا در معرض سطح فلزی قرار گیرد.
- هرگز از این شیشه شوی در زمانی که تانک آب به درستی متصل نیست استفاده نکنید
- تانک آب را مرتباً خالی کنید. هرگز آب را در مخزن بیشتر از سطح "حداکثر" که روی آن

درج شده نریزید. استفاده از دستگاه در شرایط بالا می‌تواند موجب بروز جراحت شخصی یا آسیب به دستگاه شود. چنین آسیبی یا صدماتی تحت پوشش ضمانت یا Electrolux.

نیستند. این ضمانت شامل تقلیل باتری نیست. طول عمر دستگاه با توجه به عمر یا استفاده از باتری است، و طول عمر باتری هم به نحوه و مقدار مصرف بستگی دارد.

از سایت ما دیدن کنید تا بتوانید:

نکات استفاده از دستگاه، بروشورها، عیب‌یابی و اطلاعات مربوط به خدمات را دریافت کنید:

[www.electrolux.com](http://www.electrolux.com)



برای دریافت خدمات هر چه بهتر، محصول خود را ثبت کنید:

[www.electrolux.com/productregistration](http://www.electrolux.com/productregistration)



لوازم جانبی و قطعات مصرفی دستگاه خود را خریداری کنید:

[www.electrolux.com/shop](http://www.electrolux.com/shop)



#### دور انداختن

با بازیافت این محصول به حفاظت از محیط زیست و سلامت انسان کمک کنید و زباله وسایل الکتریکی و الکترونیکی را بازیافت کنید. لوازم مشخص شده بانماد را با زباله خانگی دور نریزید. محصول را به مکان بازیافت محلی برگردانید یا با دفتر شهرداری خود تماس بگیرید.



[electrolux.com/shop](http://electrolux.com/shop)



Electrolux Appliances AB  
S:t Göransgatan 143  
S-105 45 Stockholm  
Sweden

[www.electrolux.com](http://www.electrolux.com)

CH2040202

