



**PALDIES, KA IEGĀDĀJĀTIES
HOTPOINT-ARISTON IZSTRĀDĀJUMU!**

Lai saņemtu pilnvērtīgu palīdzību, lūdzu, reģistrējiet savu ierīci vietnē www.hotpoint.eu/register.



Pirms ierīces lietošanas rūpīgi izlasiet drošības norādījumus.

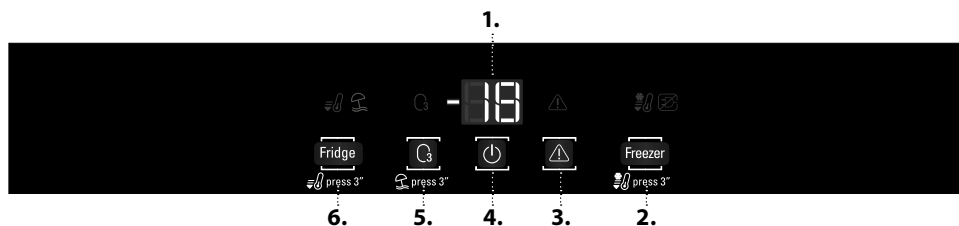
IZSTRĀDĀJUMA APRAKSTS

PIRMĀ LIETOŠANAS REIZE

Pēc ierīces uzstādīšanas nogaidiet vismaz divas stundas, pirms pievienojat ierīci strāvas padevei. Pievienojot ierīci elektrotīklam, tā sāk darboties automātiski. Pārtikas uzglabāšanas ideālā temperatūra ir iestatīta jau rūpnīcā.

Pēc ierīces ieslēgšanas pagaidiet 4–6 stundas, lai tiktu sasniegta normāli uzpildītai ierīcei nepieciešamā uzglabāšanas temperatūra. Novietojiet antibakteriālo aromāta novēršanas filtru (ja ir) ventilatorā, kā parādīts filtra iepakojumā. Ja atskan skaņas signāls, tas nozīmē, ka atskanējis temperatūras brīdinājuma signāls: nospiediet pogu, lai izslēgtu skaņas brīdinājuma signālus.

VADĪBAS PANELIS



1. Temperatūras displejs
2. Saldētavas temperatūra — Fast freeze (Ātrā saldēšana)
3. Trauksmes skaņas signāla izslēgšana
4. Ieslēgšanas/gaidstāves režīms
5. Vacation (brīvdienų režīms) - "Active Oxygen"
6. Ledusskapja temperatūra - Fast cool (Ātrā dzesēšana)

"ACTIVE OXYGEN (AKTĪVĀ SKĀBEKĻA) FUNKCIJA"

Ar nelielu daudzumu ozona, šī funkcija ļauj samazināt ledusskapī esošo baktēriju un mikroorganismu izplatīšanos un ierobežot nepatīkamu aromātu.

Lai ieslēgtu funkciju Active Oxygen (Aktīvais skābeklis), vadības panelī nospiediet pogu .

Pēc funkcijas ieslēgšanas ierīces iekšpusē iedegsies krāsu gaismas indikators, atkarībā no cikliskās funkcijas.

- Zaļas krāsas gaisma: ozona emisijas fāze
- Zilas krāsas gaisma: antibakteriālā darbības fāze nepatīkama aromāta novēršanai (bez ozona emisijas)

Lai funkciju izslēgtu, vadības panelī nospiediet pogu .

Piezīme: Ieslēdzot funkciju Active Oxygen (Aktīvais skābeklis), ledusskapī var rasties neierasts aromāts (tas pats aromāts, kas dažkārt rodas pērkona negaisa laikā zibens radītā ozona dēļ): Tā ir parasta parādība.

Piezīme: Atspējējot funkciju, tiks optimizēts enerģijas patēriņš. Novietojiet pudeļu plaukta režģi nodalījuma augšdaļā, lai optimizētu funkcijas darbību.

VENTILATORS*

Ventilators tiek automātiski aktivizēts un deaktivizēts, lai nodrošinātu labāku temperatūras izplatīšanos un samazinātu mitrumu ledusskapja nodalījumā.

IESLĒGTS/GAIDSTĀVES REŽĪMS

Nospiediet pogu uz 3 sekundēm, lai izslēgtu ierīci. Gaidstāves režīmā gaisma ledusskapja nodalījumā neiedegsies. Lai atkārtoti aktivizētu ierīci, vēlreiz nospiediet pogu.

Piezīme: Tādējādi ierīce netiks atvienota no barošanas.

TEMPERATŪRAS DISPLEJS

Displejā var būt pārmaiņus redzama ledusskapja nodalījuma (no 2 °C līdz 8 °C) un saldētavas nodalījuma temperatūra (no -16 °C līdz -24 °C).

VACATION (BRĪVDIENU REŽĪMS)

Šo funkciju var izmantot ilgstošas prombūtnes gadījumā. Lai ieslēgtu funkciju, 3 sekundes turiet nospiegtu pogu. Ekrānā ir redzama ledusskapja nodalījuma temperatūra (12 °C), un iedegas ikona . Pēc šīs funkcijas ieslēgšanas izņemiet pārtiku no ledusskapja nodalījuma un abas durvis atstājiet aizvērtas, tad ledusskapis uzturēs piemērotu temperatūru, lai nepieļautu aromātu veidošanos. Tomēr saldētava paliks ieslēgta. Lai funkciju izslēgtu, uz 3 sekundēm nospiediet pogu .

LEDUSSKAPJA NODALĪJUMA TEMPERATŪRA

Atšķirīgu temperatūru var iestatīt ar pogu "Fridge" (Ledusskapis).

FAST COOL (ĀTRĀ ATDZESĒŠANA)

Pirms liela svaigas pārtikas daudzuma ievietošanas ledusskapja nodalījumā uz 3 sekundēm nospiediet pogu "Fridge" (Ledusskapis). Kad funkcija ir ieslēgta, ekrānā parādās ikona . Funkcija izslēdzas automātiski pēc 6 stundām vai manuāli, 3 sekundes turot nospiegtu pogu "Fridge" (Ledusskapis).

BRĪDINĀJUMA SKAŅAS SIGNĀLA IZSLĒGŠANA

Lai izslēgtu brīdinājuma skaņas signālu, nospiediet pogu .

SALDĒTAVAS NODALĪJUMA TEMPERATŪRA

Atšķirīgu temperatūru var iestatīt ar pogu "Freezer" (Saldētava).

FAST FREEZE (ĀTRĀ SALDĒŠANA)

24 stundas pirms liela pārtikas daudzuma ievietošanas sasaldēšanai saldētavas nodalījumā uz 3 sekundēm nospiediet pogu "Freezer" (Saldētava). Kad funkcija ieslēgta, iedegas ikona . Funkcija izslēdzas automātiski pēc 48 stundām vai manuāli, vēlreiz nospiežot pogu „Freezer” (saldētava) uz 3 sekundēm.

Piezīme: raugiet, lai svaigā pārtika tieši nesaskaras ar jau sasaldēto pārtiku. Lai optimizētu saldēšanas ātrumu, atvilktnes var izņemt un pārtiku var novietot tieši nodalījuma apakšā.

* Tikai atsevišķiem modeļiem

PRODUKTU UZTURĒŠANAS ZONA*

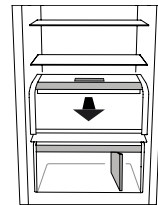
Šī atvilktnē ir īpaši piemērota zemas temperatūras uzturēšanai, lai ilgāk saglabātu svaigu pārtiku (piemēram, svaigus makaronu ēdienus, skābu krējumu, pesto un salsas mērci, kūku krēmu, pudiņu, kausēto sieru, aukstos uzkožamos, saldus ēdienus, gaļu un zivis).

“0° ZONAS” NODALĪJUMS*

“0° ZONAS” nodalījums paredzēts zemas temperatūras un pareiza mitruma uzturēšanai, lai produktus ilgāk būtu svaigi (piemēram, gaļa, zivis, augļi un ziemas dārzeņi).

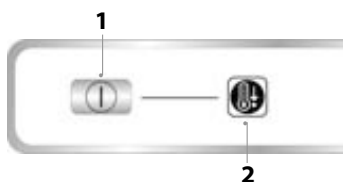
Atvilktnes iekšējā temperatūra ir robežās no +3 °C līdz -2 °C. Lai atvilktnē darbotos pareizi, neizvēlieties režīmu Vacation (Atvaļinājums).

Mitruma kontroles tehnoloģija apvienojumā ar Active0 nodrošina vislabāko pārtikas saglabāšanu, kad pārtika nav pilnībā izvietota.



NODALĪJUMA IESLĒGŠANA UN IZSLĒGŠANA

Kad nodalījums ir ieslēgts, tā iekšējā temperatūra ir apmēram 0°. Lai nodalījumu ieslēgtu, nospiediet pogu (1) vairāk nekā uz sekundi, līdz iedegas simbols (2). Ja simbols (2) ir izgaismots, nodalījums darbojas. Lai nodalījumu izslēgtu, atkal nospiediet pogu (1) uz vairāk nekā vienu sekundi. Iekšpusē esošā temperatūra ir atkarīga no ledusskapja vispārējās temperatūras.



“0° ZONAS” nodalījuma pareizai darbībai nepieciešamie apstākļi:

- ierīce ir ieslēgta;
- - ledusskapja temperatūra ir starp +2 °C un +6 °C;
- “0° ZONAS” nodalījums ir ieslēgts
- Nav atlasīts atvaļinājuma režīms un gaidstāves režīms

Piezīme:

- ja, ieslēdzot nodalījumu, simbols neizgaismojas, pārbaudiet, vai atvilktnē ir pienācīgi ievietota; ja problēma netiek atrisināta, sazinieties ar pilnvarotu tehniskās palīdzības dienestu;
- ja “0° ZONE” nodalījums ir ievietots ierīcē, var būt dzirdams neliels troksnis, kas ir normāla parādība;

Svarīgi: novietojot mazus produktus un konteinerus “0° ZONAS” nodalījuma augšējā plauktā, rīkojieties uzmanīgi, lai tie nejauši neiekristu starp ledusskapja nodalījuma plauktu un aizmugurējo sienu.

“0° ZONAS” NODALĪJUMA IZŅEMŠANA

Veiciet šādas darbības:

1. lai atvieglotu nodalījuma izņemšanu, ieteicams iztukšot (un, iespējams, izņemt) apakšējos durvju plauktus;
2. izņemiet nodalījumu, to pagriežot augšup;
3. izņemiet balto plastmasas plauktu zem nodalījuma.

Piezīme: augšējo plauktu un sānu balstus nevar izņemt.

Lai atkal izmantotu “0° ZONE” nodalījumu, uzmanīgi pārvietojiet balto plastmasas plauktu zem nodalījuma pirms atvilktnes ievietošanas un atkārtotas funkcijas ieslēgšanas..

Lai palielinātu ledusskapja ietilpību un samazinātu enerģijas patēriņu, ieteicams izņemt “0° ZONAS” nodalījumu.

Nodalījumu un tā komponentus laiku pa laikam notīriet ar drāniņu un silta ūdens un neitrālu tīrīšanas līdzekļu šķīdumu, kas ir paredzēts tieši ledusskapja iekšpuses tīrīšanai (centieties balto plastmasas plauktu neiegremdēt zem atvilktnes). Neizmantojiet abrazīvus tīrīšanas līdzekļus.

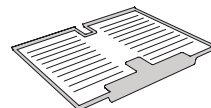
Pirms nodalījuma tīrīšanas (arī ārēji) atvilktnē jāizņem, lai atvienotu barošanu.

SARMAS APTURĒŠANAS SISTĒMA*

SARMAS APTURĒŠANAS SISTĒMA atvieglo saldētavas nodalījuma atkausēšanu.

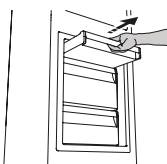
SARMAS APTURĒŠANAS piederums ir paredzēts saldētavas nodalījumā radušās sarmas daļējai savākšanai, un tas ir viegli noņemams un notīrāms, tādējādi samazinot laiku, kas nepieciešams saldētavas nodalījuma atkausēšanai.

Lai noņemtu sarmu no SARMAS APTURĒŠANAS piederuma, veiciet turpmāk tekstā norādītās tīrīšanas darbības.



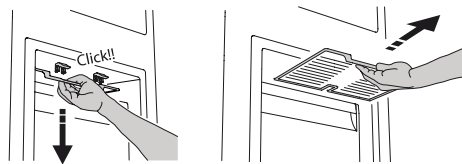
SARMAS APTURĒŠANAS PIEDERUMA TĪRĪŠANA

1. Atveriet saldētavas nodalījuma durvis un izņemiet augšējo atvilktni.



2. Atbrīvojiet SARMAS APTURĒŠANAS piederumu un izņemiet to, cenšoties to nenomest uz stikla plaukta, kas atrodas zem tā.

Piezīme: Ja piederums ir iesprūdis vai ir grūti izņemams, neturpiniet tā izņemšanu, bet pilnībā atkausējiet saldētavas nodalījumu.



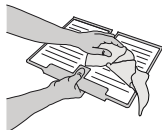
3. Aizveriet saldētavas nodalījuma durvis.

* Tikai atsevišķiem modeļiem

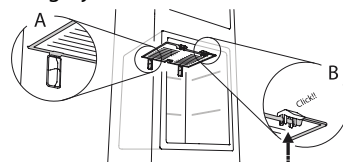
4. Noņemiet sarmu no piederuma, to noskalojot zem tekoša (ne karsta) ūdens.



5. Ļaujiet piederumam notecēt un noslaukiet plastmasas daļas ar mikstu drānu.



6. Ielieciet piederumu atpakaļ, aizmugurējo daļu novietojot uz attēlā redzamajiem izvirzījumiem, pēc tam piederuma rokturi nostipriniet pie augšējām skavām.

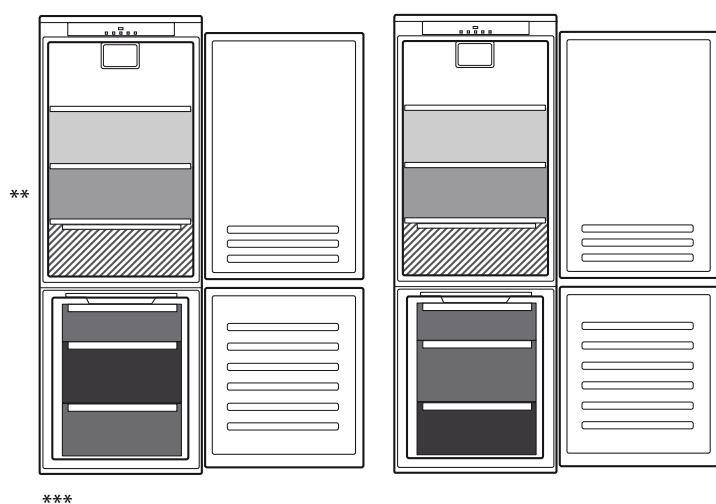


7. Ievietojiet augšējo atvilktni un aizveriet saldētavas nodalījuma durtiņas.

SARMAS APTURĒŠANAS piederumu var notīrīt atsevišķi, neveicot pilnīgu saldētavas nodalījuma atkausēšanu. Regulāri tīrot SARMAS APTURĒŠANAS piederumu, var samazināt saldētavas pilnīgas atkausēšanas nepieciešamību.

Piezīme: Izstrādājuma specifiskācijas, tostarp tilpums un enerģija, ir aprēķinātas bez SARMAS APTURĒŠANAS piederuma.

KĀ UZGLABĀT PĀRTIKU UN DZĒRIENUS



Apzīmējums

- MĒRENĀ ZONA**
Paredzēta tropisko augļu, konservu, dzērienu, olu, mērču, marinētu produktu, sviesta, ievārījuma uzglabāšanai
- VĒSĀ ZONA**
Paredzēta siera, piena un tā produktu, delikatešu, jogurta uzglabāšanai
- VĒSĀKĀ ZONA**
Paredzēta gatavo gaļas produktu, desertu, gaļas un zivju uzglabāšanai
- AUGĻU UN DĀRŽEŅU ATVILKTNE**
- SALDĒTAVAS ATVILKTNES**
- SALDĒŠANAS ZONAS ATVILKTNE**
(Visvēsākā zona)
Paredzēta, lai saldētu svaigu/pagatavotu pārtiku

** Modeļiem ar "0 ° ZONE" NODALĪJUMU "vēsākā zona" ir izcelta apzīmējumā

*** Tikai CB310 e CB380 modeļiem (atsaucoties uz Datu plāksnīti, kas atrodas Augļu un dārzeņu atvilktnes sānā)

PROBLĒMU NOVĒRŠANA

Kā rīkoties, ja...	Iespējamie iemesli	Risinājumi
Vadības panelis ir izslēgts, ierīce nedarbojas.	Ierīce var būt ieslēgšanas/gaidstāves režīmā. Elektropadeve ierīcei var būt traucēta.	Ieslēdziet ierīci, nospiežot ieslēgšanas/gaidstāves režīma pogu. Pārbaudiet, vai: <ul style="list-style-type: none"> • nav energopadeves pārtraukuma; • kontaktdakša ir pareizi pieslēgta kontaktligzdai, un elektrotīkla divpolu slēdzis (ja ir) ir pareizā pozīcijā (proti, ļauj piegādāt strāvas padevi uz ierīci); • nedarbojas sadzīves elektrosistēmas aizsargierīces; • strāvas kabelis nav bojāts.
Nedarbojas iekšējā gaisma.	Iespējams, jānomaina spuldzīte.	Modeļi ar LED gaismām: sazinieties ar pilnvarotu tehniskās palīdzības dienestu.
	Ierīce var būt ieslēgšanas/gaidstāves režīmā.	Ieslēdziet ierīci, nospiežot ieslēgšanas/gaidstāves režīma pogu.

* Tikai atsevišķiem modeļiem

Hotpoint

ARISTON

Kā rīkoties, ja...	Iespējamie iemesli	Risinājumi
Temperatūra nodalījumos nav pietiekami zema.	Tam var būt dažādi iemesli (skatiet sadaļu „Risinājumi”).	Pārbaudiet, vai: <ul style="list-style-type: none"> • durvis aizveras pareizi; • ierīce nav uzstādīta blakus siltuma avotam; • iestatītā temperatūra ir atbilstoša; • ir nodrošināta gaisa cirkulācija ierīces ventilācijā.
Ledusskapja nodalījuma apakšā ir ūdens.	Nosprostota atkausētā ūdens notek sistēma.	Iztīriet atkausētā ūdens notek sistēmu (skatiet sadaļu “Tīrīšana un apkope”).
Ierīces priekšējā mala pie durvju izolācijas ir karsta.	Tas nav defekts. Tas novērš kondensāta veidošanos.	Risinājums nav nepieciešams.
Mirgo sarkanās krāsas  ikona, un ir dzirdams skaņas signāls	Atvētu durvju brīdinājuma signāls Tas tiek aktivizēts, ja ledusskapja un/vai saldētavas nodalījuma durvis paliek atvērtas ilgāku laiku.	Lai izslēgtu skaņas signālu, aizveriet izstrādājuma durvis.
Mirgo sarkanā  ikona, un ir aktivizēts skaņas signāls un  ikona.	Energoapgādes pārtraukuma trauksme Aktivizējas, ja energoapgādei ir ilgstošs pārtraukums, kas izraisījis temperatūras paaugstināšanos saldētavas nodalījumā. Piezīme: kamēr ir deaktivizēta energoapgādes pārtraukuma trauksme, produktam nevar iestatīt citu temperatūru.	Pirms skaņas signāla ieslēgšanas ieteicams pievērst uzmanību temperatūras displejā redzamajai temperatūrai, proti, augstākajai temperatūrai, kas saldētavas nodalījumā sasniegta energopadeves pārtraukuma laikā. Lai izslēgtu skaņas signālu, nospiediet pogu “Turn off sound alarm” (Izslēgt trauksmes skaņas signālu). Pēc pogas nospiešanas temperatūras displejā atkal būs redzama iestatītā temperatūra. Ja saldētavas nodalījums vēl nav sasniedzis produktu saglabāšanas optimālo temperatūru, var aktivizēties saldētavas nodalījums temperatūras trauksme (skatiet saldētavas nodalījuma temperatūras trauksmi). Pirms pārtikas lietošanas pārbaudiet tās stāvokli.
Deg sarkanās krāsas  ikona (nemirgo), ir ieslēgts skaņas signāls, un mirgo saldētavas temperatūras displejs.	Saldētavas nodalījuma temperatūras brīdinājuma signāls Saldētavas nodalījuma temperatūras trauksme norāda, ka nodalījumā nav optimāla temperatūra. Tā var rasties, izmantojot pirmoreiz, pēc atkausēšanas un/vai tīrīšanas, sasaldējot lielu pārtikas daudzumu vai tad, ja saldētavas durvis neaizveras pilnībā.	Lai izslēgtu skaņas signālu, īsi nospiediet pogu „Turn off sound alarm” (Izslēgt trauksmes skaņas signālu), šajā brīdī temperatūras displejs beigs mirgot. Kad ir sasniegti optimālie temperatūras apstākļi, sarkanā ikona izslēdzas automātiski. Ja trauksme saldētavas nodalījumā saglabājas, sazinieties ar pilnvarotu tehniskās palīdzības dienestu.
Deg sarkanās krāsas ikona  , skan brīdinājuma signāls, un displejā mirgo burts “F”.	Darbības traucējuma brīdinājuma signāls Trauksme norāda uz tehniska komponenta disfunkciju.	Sazinieties ar tehniskās palīdzības dienestu. Lai izslēgtu skaņas signālu, nospiediet pogu “Turn off sound alarm” (Izslēgt trauksmes skaņas signālu).

* Tikai atsevišķiem modeļiem



Drošības norādījumus, lietotāja rokasgrāmatu, izstrādājuma īpašo zīmi un energopatēriņa informāciju varat lejuplādēt:

- Apmeklējot tīmekļa vietni docs.hotpoint.eu
- QR koda izmantošana
- Vai arī **sazinieties ar mūsu pēcpārdošanas apkopes dienestu** (tālruna numurs norādīts garantijas grāmatiņā). Sazinoties ar mūsu pēcpārdošanas apkopes dienestu, lūdzu, nosauciet kodus, kas redzami izstrādājuma datu plāksnītē.



Hotpoint

ARISTON



400011242030