



PALDIES, KA IEGĀDĀJĀTIES WHIRLPOOL IZSTRĀDĀJUMU

Lai saņemtu pilnvērtīgu palīdzību, lūdzu, reģistrējiet savu ierīci vietnē www.whirlpool.eu/register



Pirms ierīces lietošanas rūpīgi izlasiet Drošības norādījumus.

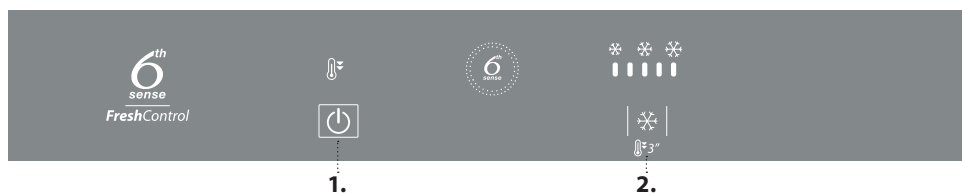
IZSTRĀDĀJUMA APRAKSTS

PIRMĀ LIETOŠANA

Pēc ierīces uzstādīšanas nogaidiet vismaz divas stundas, pirms pievienojat ierīci strāvas padevei. Pievienojot ierīci elektrotīklam, tā sāk darboties automātiski. Pārtikas uzglabāšanas ideālā temperatūra ir iestatīta jau rūpnīcā.

Pēc ierīces ieslēgšanas pagaidiet 4–6 stundas, lai tiktu sasniegta normāli uzpildītai ierīcei nepieciešamā uzglabāšanas temperatūra. Novietojiet antibakteriālo aromāta novēršanas filtru (ja ir) ventilatorā, kā parādīts filtra iepakojumā. Ja atskan skaņas signāls, tas nozīmē, ka atskanējis temperatūras brīdinājuma signāls: nospiediet pogu, lai izslēgtu skaņas brīdinājuma signālus.

VADĪBAS PANELIS



1. Ieslēgšanas/gaidlaika režīms
2. Ledusskapja temperatūra - Fast cool (Ātrā dzesēšana)

6TH SENSE FRESH CONTROL (6TH SENSE SVAIGUMA KONTROLE)

Šī ierīce automātiski spēj sasniegt optimālu iekšējo saglabāšanas temperatūru. Funkcija ļauj kontrolēt arī mitrumu ierīcē. Pareizas darbības nodrošināšanai ir jābūt ieslēgtam arī ventilatoram. Funkciju var ieslēgt/izslēgt (skatiet ventilatora aprakstu).

VENTILATORS*

Ventilators uzlabo temperatūras izplatīšanu ledusskapja iekšpusē, tādējādi nodrošinot produktu ilgāku uzglabāšanu un lieka mitruma samazināšanu. Pēc noklusējuma ventilators ir ieslēgts, to var aktivizēt/deaktivizēt manuāli. Ventilatora darbības režīms tiek pielāgots, pamatojoties uz izstrādājuma stāvokli. Ventilatoru var ieslēgt/izslēgt, vienlaikus 3 sekundes turot nospiestu pogu un "ieslēgts/gaidlaika režīms" pogu. Iedegts 6th Sense FreshControl simbols norāda, ka ventilators ir ieslēgts un līdz ar to ir ieslēgta 6th Sense FreshControl funkcija. Ja vides temperatūra pārsniedz 27 °C, vai uz stikla plauktiem ir ūdens pilieni, ir svarīgi, lai ventilators būtu ieslēgts, jo tādējādi tiek nodrošināta pareiza pārtikas saglabāšana. Ventilatora deaktivizācija ļauj optimizēt ventilatora patēriņu.

Piezīme. pēc elektropadeves pārtraukuma vai ierīces izslēgšanas ventilators restartējas automātiski. Nenospiežot gaisa ieplūdes zonu ar pārtikas produktiem.

ANTIBAKTERIĀLAIS FILTRS*

Izņemiet to no kastītes, kas ievietota augļu un dārzeņu atvilktnē, un ievietojiet ventilatora korpusā. Kārtība, kādā jāveic nomaiņa, parādīta filtra kastītē.



IESLĒGTS/GAIDLAIKA REŽĪMS

Nospiediet pogu uz 3 sekundēm, lai izslēgtu ierīci. Gaidstāves režīmā gaisma ledusskapja nodalījumā neiedegsies. Lai atkārtoti aktivizētu ierīci, vēlreiz nospiediet pogu.

Piezīme. Tādējādi ierīce netiks atvienota no barošanas.

LEDUSSKAPJA NODALĪJUMA TEMPERATŪRA

Atšķirīgu temperatūru var iestatīt ar pogu. Ir piecas iespējamās vadības izvēlnes.

- No ne tik zemas temperatūras (kreisā pusē)
- uz zemāku temperatūru (labā pusē).



FAST COOL (ĀTRĀ DZESĒŠANA)

Uz 3 sekundēm nospiediet pogu , lai ātri atdzesētu ledusskapja nodalījumu, vai 6 stundas pirms liela pārtikas daudzuma ievietošanas saldēšanai saldēšanas zonā. Kad funkcija ir ieslēgta, iedegas ikona .

Funkcija izslēdzas automātiski pēc 30 stundām vai manuāli, vēlreiz uz 3 sekundēm nospiežot pogu .

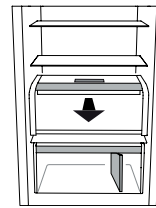
Piezīme. Raugiet, lai svaigā pārtika tieši nesaskaras ar jau sasaldētu pārtiku. Lai optimizētu saldēšanas ātrumu, atvilktnes var izņemt un pārtiku var novietot tieši nodalījuma apakšā.

* Tikai atsevišķiem modeļiem

“0° ZONAS” NODALĪJUMS*

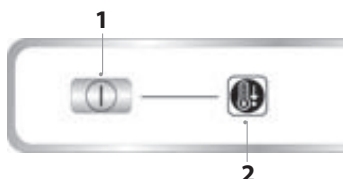
“0° ZONAS” nodalījuma specifiskais izstrādes nolūks ir zemas temperatūras un pareiza mitruma uzturēšana, lai produktus ilgāk uzturētu svaigus (piemēram, gaļu, zivis, augļus un ziemas dārzeņus).

Mitruma kontroles tehnoloģija apvienojumā ar Activ0 nodrošina vislabāko pārtikas saglabāšanu, kad pārtika nav pilnībā izvietota.



NODALĪJUMA IESLĒGŠANA UN IZSLĒGŠANA

Kad nodalījums ir ieslēgts, tā iekšējā temperatūra ir apmēram 0°. Lai nodalījumu ieslēgtu, nospiediet pogu (1) vairāk nekā uz sekundi, līdz iedegas simbols (2). Ja simbols (2) ir izgaismots, nodalījums darbojas. Lai nodalījumu izslēgtu, atkal nospiediet pogu (1) uz vairāk nekā vienu sekundi. Iekšpusē esošā temperatūra ir atkarīga no ledusskapja vispārējās temperatūras.



„0° ZONAS” nodalījuma pareizai darbībai nepieciešamie apstākļi:

- ierīce ir ieslēgta;
- - ledusskapja temperatūra ir starp +2 °C un +6 °C;
- “0° ZONAS” nodalījums ir ieslēgts
- Nav atlasīts atvaļinājuma režīms un gaidstāves režīms

Piezīme.

- ja, ieslēdzot nodalījumu, simbols neizgaismojas, pārbaudiet, vai atvilktnē ir pienācīgi ievietota; ja problēma netiek atrisināta, sazinieties ar pilnvarotu tehniskās palīdzības dienestu;
- ja “0° ZONAS” nodalījums ir ievietots ierīcē, var būt dzirdams neliels troksnis, kas ir normāla parādība;

Svarīgi: novietojot mazus produktus un konteinerus “0° ZONAS” nodalījuma augšējā plauktā, rīkojieties uzmanīgi, lai tie nejauši neiekristu starp ledusskapja nodalījuma plauktu un aizmugurējo sienu.

“0° ZONAS” NODALĪJUMA IZŅEMŠANA

Veiciet šādas darbības:

1. lai atvieglotu nodalījuma izņemšanu, ieteicams iztukšot (un, iespējams, izņemt) apakšējos durvju plauktus;
2. izņemiet nodalījumu, to pagriežot augšup;
3. izņemiet balto plastmasas plauktu zem nodalījuma.

Piezīme. augšējo plauktu un sānu balstus nevar izņemt.

Lai atkal izmantotu “0° ZONAS” nodalījumu, uzmanīgi pārvietojiet balto plastmasas plauktu zem nodalījuma pirms atvilktnes ievietošanas un atkārtotas funkcijas ieslēgšanas.

Lai palielinātu ledusskapja ietilpību un samazinātu enerģijas patēriņu, ieteicams izņemt “0° ZONAS” nodalījumu.

Nodalījumu un tā komponentus laiku pa laikam notīriet ar drāniņu un silta ūdens un neitrālu tīrīšanas līdzekļu šķīdumu, kas ir paredzēts tieši ledusskapja iekšpuses tīrīšanai (centieties balto plastmasas plauktu neiegremdēt zem atvilktnes). Neizmantojiet abrazīvus tīrīšanas līdzekļus.

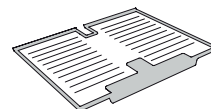
Pirms nodalījuma tīrīšanas (arī ārēji) atvilktnē jāizņem, lai atvienotu elektropadevi.

SARMAS APTURĒŠANAS SISTĒMA*

SARMAS APTURĒŠANAS SISTĒMA atvieglo saldētavas nodalījuma atkausēšanas procedūru.

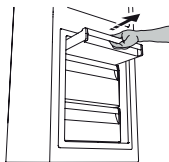
SARMAS APTURĒŠANAS piederums ir paredzēts saldētavas nodalījumā radušās sarmas daļējai savākšanai, un tas ir viegli noņemams un notīrāms, tādējādi samazinot laiku, kas nepieciešams saldētavas nodalījuma atkausēšanai.

Lai noņemtu sarmu no SARMAS APTURĒŠANAS piederuma, veiciet turpmāk tekstā norādīto tīrīšanas procedūru.



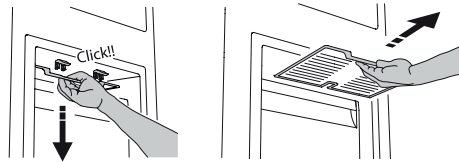
SARMAS APTURĒŠANAS PIEDERUMA TĪRĪŠANAS PROCEDŪRA

1. Atveriet saldētavas nodalījuma durvītas un izņemiet augšējo atvilktni.



2. Atbrīvojiet SARMAS APTURĒŠANAS piederumu un izņemiet to, cenšoties to nenomest uz stikla plaukta, kas atrodas zem tā.

Piezīme. Ja piederums ir iesprūdis vai grūti izņemams, neturpiniet tā izņemšanu, bet pilnībā atkausējiet saldētavas nodalījumu.



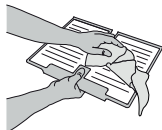
3. Aizveriet saldētavas nodalījuma durvis.

* Tikai atsevišķiem modeļiem

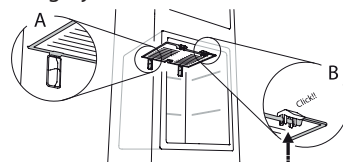
4. Noņemiet sarmu no piederuma, to noskalojot zem tekoša (ne karsta) ūdens.



5. Ļaujiet piederumam notecēt un noslaukiet plastmasas daļas ar mikstu drānu.



6. Ielieciet piederumu atpakal, aizmugurējo daļu novietojot uz attēlā redzamajiem izvirzījumiem, pēc tam piederuma rokturi nostipriniet pie augšējām skavām.

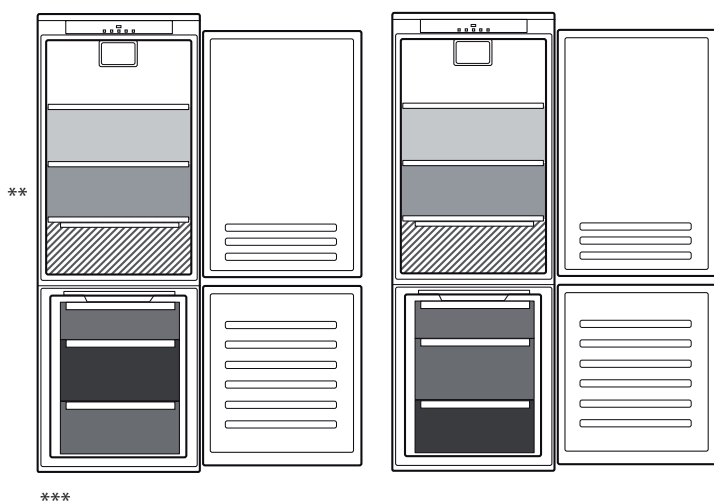


7. Ievietojiet augšējo atvilktni un aizveriet saldētavas nodalījuma durtiņas.

SARMAS APTURĒŠANAS piederumu var notīrīt atsevišķi, neveicot pilnīgu saldētavas nodalījuma atkausēšanu. Regulāri tīrot SARMAS APTURĒŠANAS piederumu, var samazināt saldētavas pilnīgas atkausēšanas nepieciešamību.

Piezīme. Izstrādājuma specifikācijas, tostarp tilpums un enerģija, ir aprēķinātas bez SARMAS APTURĒŠANAS piederuma.

KĀ UZGLABĀT PĀRTIKU UN DZĒRIENUS




Apzīmējums

	MĒRENĀ ZONA Paredzēta tropisko augļu, konservu, dzērienu, olu, mērču, marinētu produktu, sviesta, ievārījuma uzglabāšanai
	VĒSĀ ZONA Paredzēta siera, piena un tā produktu, delikatešu, jogurta uzglabāšanai
	VĒSĀKĀ ZONA Paredzēta gatavo gaļas produktu, desertu, gaļas un zivju uzglabāšanai
	AUGĻU UN DĀRZEŅU ATVILKTNE
	SALDĒTAVAS ATVILKTNES
	SALDĒŠANAS ZONAS ATVILKTNE (Visvēsākā zona) Paredzēta, lai saldētu svaigu/pagatavotu pārtiku

** Modeļiem ar "0 ° ZONE" NODALĪJUMU "vēsākā zona" ir izcelta apzīmējumā

*** Tikai CB310 e CB380 modeļiem (atsaucoties uz Datu plāksnīti, kas atrodas Augļu un dārzeņu atvilktnes sānā)

PROBLĒMU RISINĀŠANA

Kā rīkoties, ja...	Iespējamie iemesli	Risinājumi
Vadības panelis ir izslēgts, ierīce nedarbojas.	Ierīce var būt ieslēgšanas/gaidlaika režīmā. Elektropadeve ierīcei var būt traucēta.	Ieslēdziet ierīci, nospiežot ieslēgšanas/gaidstāves režīma pogu. Pārbaudiet, vai: <ul style="list-style-type: none">nav energopadeves pārtraukuma;kontaktdakša ir pareizi pieslēgta kontaktligzdai, un elektrotīkla divpolu slēdzis (ja ir) ir pareizā pozīcijā (proti, ļauj piegādāt strāvas padevi uz ierīci);nedarbojas sadzīves elektrosistēmas aizsargierīces;strāvas kabelis nav bojāts.
Nedarbojas iekšējā gaisma.	Iespējams, jānomaina spuldzīte. Ierīce var būt ieslēgšanas/gaidlaika režīmā.	Modeļi ar LED gaismām: sazinieties ar pilnvarotu tehniskās palīdzības dienestu. Ieslēdziet ierīci, nospiežot ieslēgšanas/gaidstāves režīma pogu.
Temperatūra nodalījumos nav pietiekami zema.	Tam var būt dažādi iemesli (skatiet sadaļu „Risinājumi”).	Pārbaudiet, vai: <ul style="list-style-type: none">durvis aizveras pareizi;ierīce nav uzstādīta blakus siltuma avotam;iestatītā temperatūra ir atbilstoša;ir nodrošināta gaisa cirkulācija ierīces ventilācijā.
Ledusskapja nodalījuma apakšā ir ūdens.	Nosprostota atkausētā ūdens noteksistēma.	Iztīriet atkausētā ūdens noteksistēmu (skatīt sadaļu „Tīrīšana un apkope”).
Ierīces priekšējā mala pie durvju izolācijas ir karsta.	Tas nav defekts. Tas novērš kondensāta veidošanos.	Risinājums nav nepieciešams.
Temperatūras indikatori ledusskapja nodalījumam mirgo tā, kā parādīts attēlā: 	Darbības traucējuma brīdinājuma signāls Trauksme norāda uz tehniska komponenta disfunkciju.	Piezvaniet uz tehniskās palīdzības dienestu.



Drošības norādījumus, lietotāja rokasgrāmatu, izstrādājuma īpašo zīmi un energopatēriņa informāciju varat lejuplādēt:

- Apmeklējot tīmekļa vietni **docs.whirlpool.eu**
- Izmantojot QR kodu
- Vai arī **sazinieties ar mūsu pēcpārdošanas apkopes dienestu** (telefona numurs norādīts garantijas grāmatiņā). Sazinoties ar mūsu pēcpārdošanas apkopes dienestu, lūdzu, nosauciet kodus, kas redzami izstrādājuma datu plāksnītē.



Whirlpool



400011189739