

PHILIPS

HU2000 series

HU2716/HU2718



HU2718

HU2716

ET Kasutusjuhend

LV Lietotāja rokasgrāmata

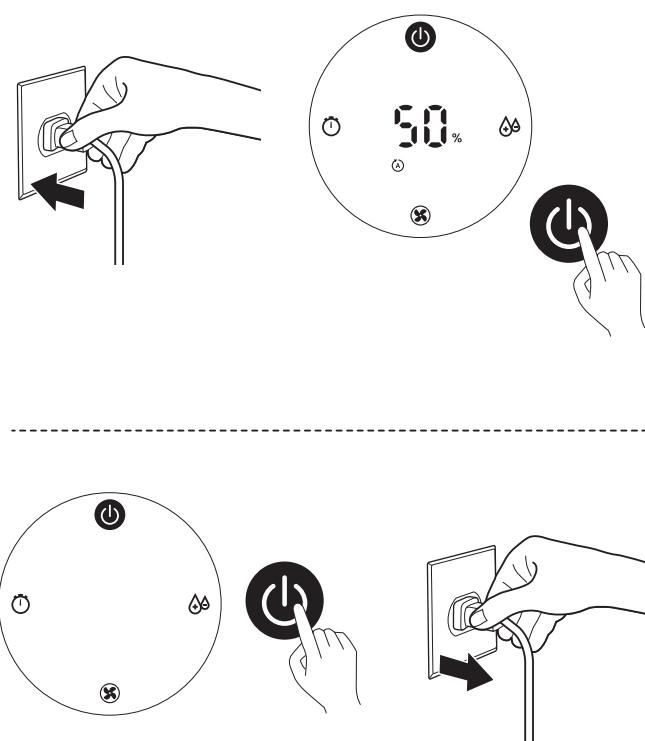
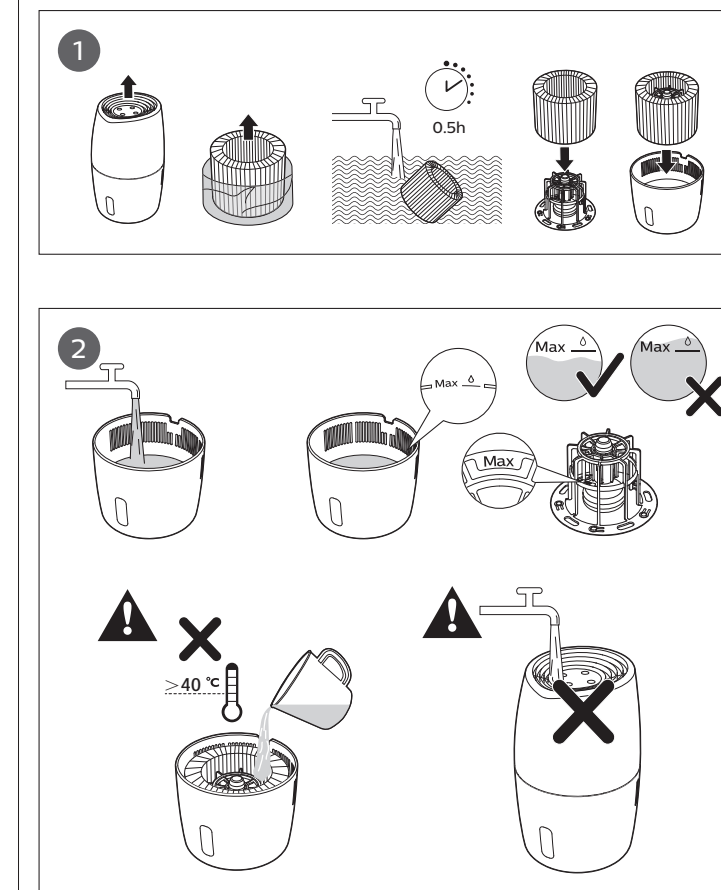
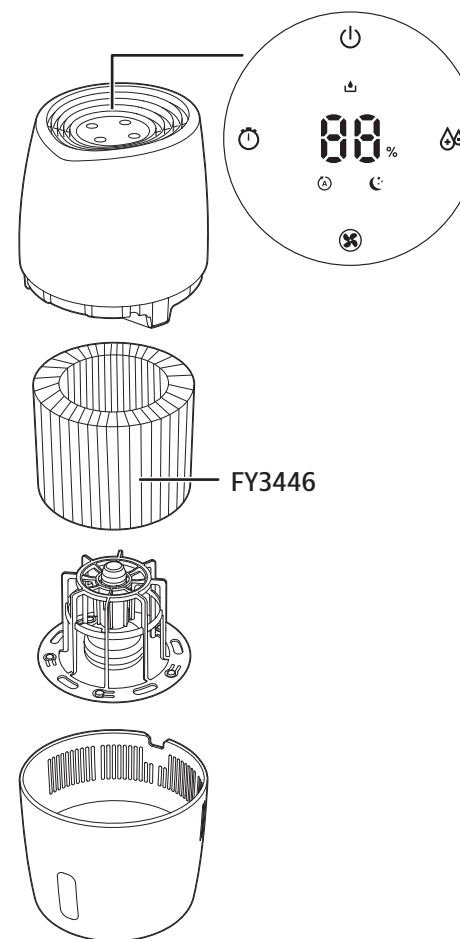
LT Vartotojo vadovas



ET Kuivades tingimustes imendub niisutajast tekkinud niiskust teie toas seintes, mööblis ja muudes esemetes. Kuiva välisõhu ventilatsioon suurendab ka eesmärgi niiskuse saavutamiseks kuluvat aega. Niisutusvõime optimeerimiseks on soovitatav ukсед ja aknad kasutamise ajal sulgeda.

LT Esant sausoms sąlygoms drėkintuvo drėgmę absorbuos sienos, baldai ir kiti objektai jūsų kambaryje. Ventilavimas taip pat pailgina laiką, per kurį turi būti sukurta norima drėgmė. Drėkinimo optimizavimui, rekomenduojama naudojimo metu uždaryti duris ir langus.

LV Sausos apstākļos mitrumu no mitrinātāja absorbēs sienas, mēbeles un citi telpā esošie priekšmeti. Ari sausa āra gaisa radīta ventilācija palielinās mērķa mitruma sasniegšanai nepieciešamo laiku. Lai optimizētu veiktspēju, lietošanas laikā ieteicams aizvērt durvis un logus.



A	Sleep	Manual		
		1	2	3
Auto	Sleep	Manual		
A	SL	1	2	3

ET Auto Unerežiim Manuaalrežiim

LT Auto Miegoti Rankinis

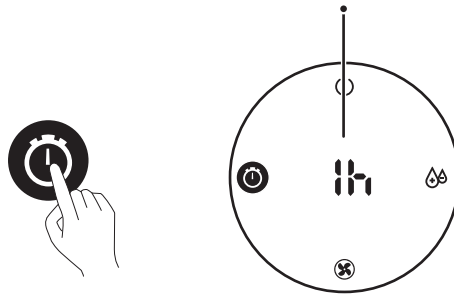
LV Automātiskais Sleep (Miega režīms) Manuālais



2

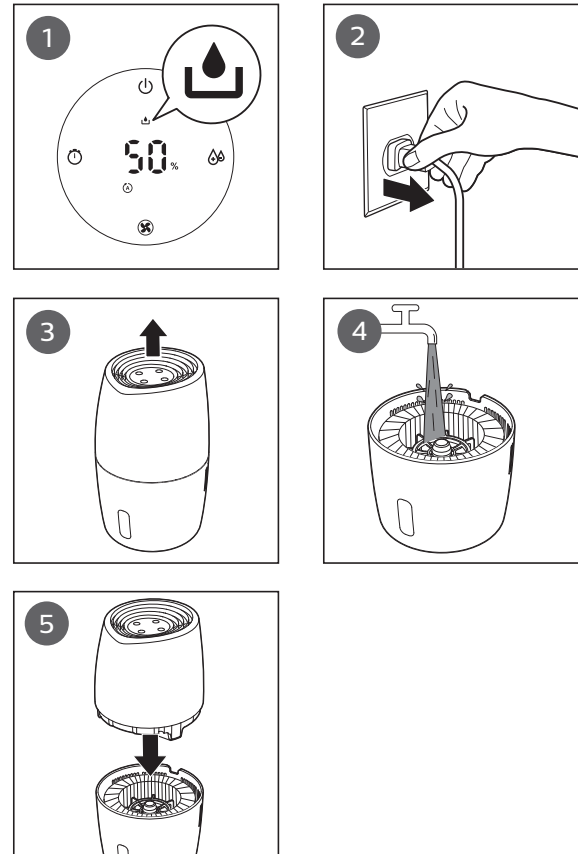


-- 1h 2h 3h 4h 5h 6h 7h 8h 9h

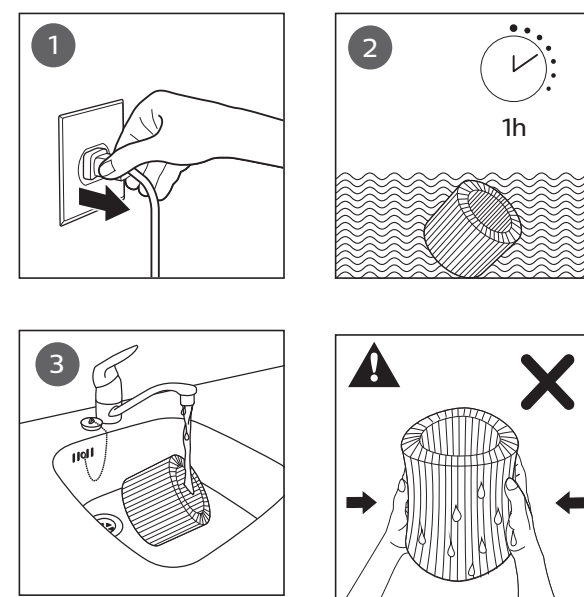


- ET** Taimeri seadistamine
- LT** Laikmačio nustatymas
- LV** Taimera iestatīšana

3



4



ET Puhastage niisutusfiltrit igal nädalal. Leotage niisutusfiltrit keskmise või happelise puhastusvahendiga (24 g sidrunhapet 4 l vee kohta) 1 tund.

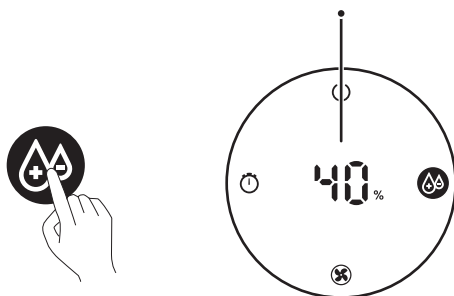
LV Tīriet mitrināšanas filtru katru nedēļu. Iemērciet mitrināšanas filtru neitrālā vai skābā tīrīšanas līdzeklī (24 g citronskābes uz 4 l ūdens) uz 1 stundu.

LT Valykite drėkintuvo filtrą kiekvieną savaitę. Prašome pamerkti drėkintuvo filtrą į švelnų ar rūgštinį valiklį (24 g citrinos rūgšties su 4 litrais vandens) vienai valandai.

2



-- % 40% 50% 60%

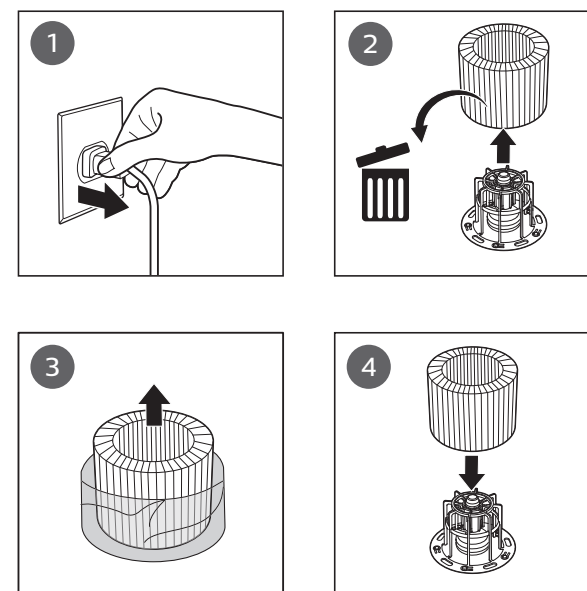


ET Seadistage sihttase. Kui on valitud õhuniiskuse tase „-%“, töötab õhuniisutaja seni, kuni õhuniiskuse tase ulatub 70% niiskuse niiskusest.

LT Norimo drėgnumo lygio nustatymas. Jei yra pasirinkamas drėgnumo lygis „-%“, drėkintuvas veiks, kol drėgmės lygis pasieks 70 % santykinį drėgnumą.

LV Iestatiet mitruma līmeni. Ja izvēlēts mitruma līmenis „-%“, mitrinātājs turpina darboties, līdz sasniegts relatīvais mitrums 70 % apmērā.

5



ET Asendage niisutusfiltrid iga 6 kuu järel.

LT Drėkintuvo filtrą keiskite kas 6 mėnesius.

LV Nomainiet mitrināšanas filtru ik pēc sešiem mēnešiem.



www.philips.com/support

ET Niisutusfilter sisaldab biotsiidi (toimeaine tsinkpürütioon CAS 13463-41-7).

LT Drėkintuvo filtro sudėtyje yra biocidinio produkto (Aktyvios medžiagos - cinko piritiono CAS 13463-41-7).

LV Mitrināšanas filtrs satur biocīdu produktu (aktīvā viela ir cinka piritions CAS 13463-41-7).