



PALDIES, KA IEGĀDĀJĀTIES WHIRLPOOL IZSTRĀDĀJUMU

Lai saņemtu pilnvērtīgu palīdzību, lūdzu, reģistrējiet savu ierīci vietnē www.whirlpool.eu/register



Pirms ierīces lietošanas rūpīgi izlasiet drošības norādījumus.

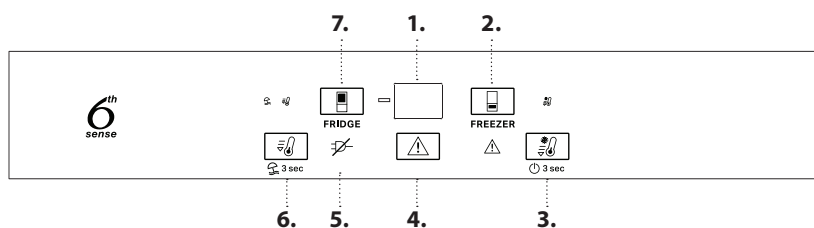
IZSTRĀDĀJUMA APRAKSTS

PIRMĀ LIETOŠANA

Pēc ierīces uzstādīšanas nogaidiet vismaz divas stundas, pirms pievienojat ierīci strāvas padevei. Pievienojot ierīci elektrotīklam, tā sāk darboties automātiski. Pārtikas uzglabāšanas ideālā temperatūra ir iestatīta jau rūpnīcā.

Pēc ierīces ieslēgšanas pagaidiet 4–6 stundas, lai tiktu sasniegta normāli uzpildītai ierīcei nepieciešamā uzglabāšanas temperatūra. Novietojiet antibakteriālo aromāta novēršanas filtru (ja ir) ventilatorā, kā parādīts filtra iepakojumā. Ja atskan skaņas signāls, tas nozīmē, ka atskanējis temperatūras brīdinājuma signāls: nospiediet pogu, lai izslēgtu skaņas brīdinājuma signālus.

VADĪBAS PANELIS



1. Temperatūras displejs
2. Saldētavas temperatūra
3. Fast freeze (Saldētavas temperatūra) - Ieslēgšana/gaidstāve
4. Brīdinājuma skaņas signāla izslēgšana
5. Energoapgādes pārtraukuma brīdinājuma indikators
6. Fast cool (Ātrā atdzesēšana) - Vacation (Atvaļinājuma režīms)
7. Ledusskapja temperatūra



6TH SENSE FRESH CONTROL (6TH SENSE SVAIGUMA FUNKCIJAS VADĪBA) UN FREEZE CONTROL (SALDĒŠANAS UZRAUDZĪBA)

Šī ierīce automātiski spēj sasniegt optimālu iekšējo saglabāšanas temperatūru. 6thSense Fresh Control funkcijas ļauj kontrolēt mitrumu ierīcē. Saldēšanas vadības sistēma 6th Sense uztur nemainīgu temperatūru saldētavā. Pareizas darbības nodrošināšanai ir jābūt ieslēgtam arī ventilatoram. Funkciju var ieslēgt/izslēgt (skatiet ventilatora aprakstu).

VENTILATORS*

Ventilators uzlabo temperatūras izplatīšanu ledusskapja iekšpusē, tādējādi nodrošinot produktu labāku uzglabāšanu un mitruma samazināšanu. Pēc noklusējuma ventilators ir ieslēgts. Varat ieslēgt vai izslēgt ventilatoru, 3 sekundes turot nospiešu pogu Ātrā saldēšana un Saldētava. Ja ventilators tiek ieslēgts, sāks mirgot displeja apgaismojums un vienreiz skanēs skaņas signāls; ja ventilators ir ieslēgts, mirgos displeja apgaismojums, un divas reizes skanēs skaņas signāls. Ja vides temperatūra pārsniedz 27 °C, vai uz stikla plauktiem ir ūdens pilieni, ir svarīgi, lai ventilators būtu ieslēgts, jo tādējādi tiek nodrošināta pareiza pārtikas saglabāšana. Ventilatora izslēgšana ļauj samazināt enerģijas patēriņu.

Piezīme. pēc elektropadeves pārtraukuma vai ierīces izslēgšanas ventilators restartējas automātiski. Nenosprostojiet gaisa ieplūdes zonu ar pārtikas produktiem.

ANTIBAKTERIĀLAIS FILTRS*

Izņemiet to no kastītes, kas ievietota augļu un dārzeņu atvilktnē, un ievietojiet ventilatora korpusā. Kārtība, kādā jāveic nomaiņa, parādīta filtra kastītē.

3 sec IESLĒGTS/GAIDSTĀVES REŽĪMS


3 sekundēm turiet nospiešu pogu, lai izslēgtu ierīci. Gaidstāves režīmā displejā izgaismosies divas svītriņas. Lai atkārtoti ieslēgtu ierīci, vēlreiz nospiediet pogu.

Piezīme. Tādējādi ierīce netiks atvienota no barošanas.

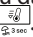
TEMPERATŪRAS DISPLEJS

Displejā var būt pārmaiņus redzama ledusskapja nodalījuma (no 2 °C līdz 8 °C) un saldētavas nodalījuma temperatūra (no -16 °C līdz -24 °C).


LEDUSSKAPJA NODALĪJUMA TEMPERATŪRA

Nospiežot pogu , ir iespējams iestatīt citu ierīces temperatūru.


FAST COOL (ĀTRĀ ATDZESĒŠANA)

Pirms ievietot lielu daudzumu svaigas pārtikas ledusskapja nodalījumā, nospiediet pogu . Kad funkcija ir ieslēgta, iedegas ikona. Funkcija izslēdzas automātiski pēc 6 stundām vai to var izslēgt manuāli, vēlreiz nospiežot pogu.



BRĪDINĀJUMA SKAŅAS SIGNĀLA IZSLĒGŠANA

Lai izslēgtu brīdinājuma skaņas signālu, nospiediet pogu .



SALDĒTAVAS NODALĪJUMA TEMPERATŪRA

Nospiežot pogu , ir iespējams iestatīt citu ierīces temperatūru.

FAST FREEZE (ĀTRĀ SALDĒŠANA)

24 stundas pirms liela pārtikas daudzuma ievietošanas sasaldēšanai saldētavas nodalījumā nospiediet pogu . Kad funkcija ir ieslēgta, iedegas ikona. Funkcija izslēdzas automātiski pēc 48 stundām vai to var izslēgt manuāli, vēlreiz nospiežot pogu .

3 sec VACATION (ATVAĻINĀJUMS)

Šo funkciju var izmantot ilgstošas prombūtnes gadījumā. Lai ieslēgtu funkciju, 3 sekundes turiet nospiešu pogu . Displejā ir redzama ledusskapja nodalījuma temperatūra (+12 °C), un iedegas ikona. Pēc šīs funkcijas ieslēgšanas izņemiet pārtiku no ledusskapja nodalījuma un abas durvis atstājiet aizvērtas, tad ledusskapis uzturēs piemērotu temperatūru, lai nepieļautu aromātu veidošanos. Taču saldētavas temperatūra nemainīsies. Lai funkciju izslēgtu, 3 sekundes turiet nospiešu pogu .

* Tikai atsevišķiem modeļiem

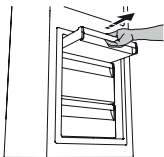
SARMAS APTURĒŠANAS SISTĒMA*

SARMAS APTURĒŠANAS SISTĒMA atvieglo saldētavas nodalījuma atkausēšanu.

SARMAS APTURĒŠANAS piederums ir paredzēts saldētavas nodalījumā radušās sarmas daļējai savākšanai, un tas ir viegli noņemams un notīrāms, tādējādi samazinot laiku, kas nepieciešams saldētavas nodalījuma atkausēšanai.

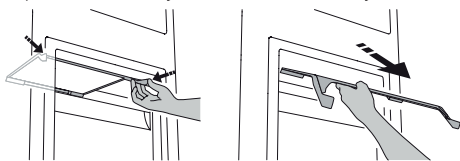
SARMAS APTURĒŠANAS PIEDERUMA TĪRĪŠANA

1. Atveriet saldētavas nodalījuma durvis un izņemiet augšējo atvilktni.



2. Atbrīvojiet SARMAS APTURĒŠANAS piederumu un izņemiet to, cenšoties to nenomest uz stikla plaukta, kas atrodas zem tā.

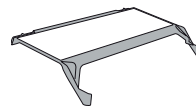
Piezīme: Ja piederums ir iesprūdis vai ir grūti izņemams, neturpiniet tā izņemšanu, bet pilnībā atkausējiet saldētavas nodalījumu.



3. Aizveriet saldētavas nodalījuma durvis.
4. Noņemiet sarmu no piederuma, to noskalojot zem tekoša (ne karsta) ūdens.



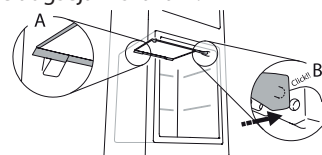
Lai noņemtu sarmu no SARMAS APTURĒŠANAS piederuma, veiciet turpmāk tekstā norādītās tīrīšanas darbības.



5. Ļaujiet piederumam notecēt un noslaukiet plastmasas daļas ar mikstu drānu.



6. Ielieciet piederumu atpakal, aizmugurējo daļu novietojot uz attēlā redzamajiem izvirzījumiem, pēc tam piederuma rokturi nostipriniet pie augšējām skavām.

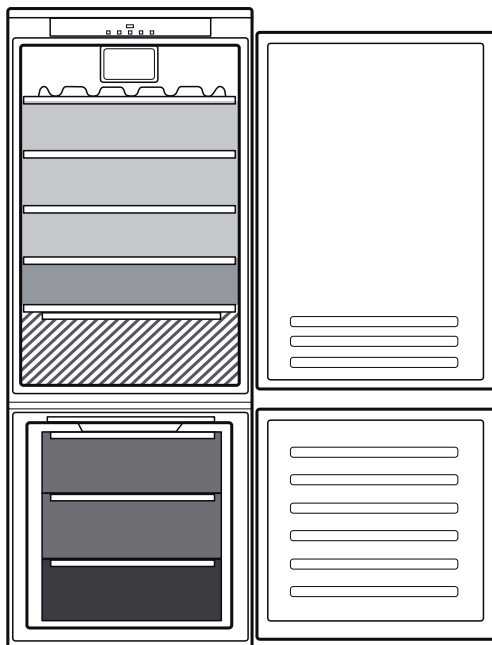


7. Ievietojiet augšējo atvilktni un aizveriet saldētavas nodalījuma durtiņas.

SARMAS APTURĒŠANAS piederumu var notīrīt atsevišķi, neveicot pilnīgu saldētavas nodalījuma atkausēšanu. Regulāri tīrot SARMAS APTURĒŠANAS piederumu, var samazināt saldētavas pilnīgas atkausēšanas nepieciešamību.

Piezīme: Izstrādājuma specifikācijas, tostarp tilpums un enerģija, ir aprēķinātas bez SARMAS APTURĒŠANAS piederuma.

KĀ UZGLABĀT PĀRTIKU UN DZĒRIENUS

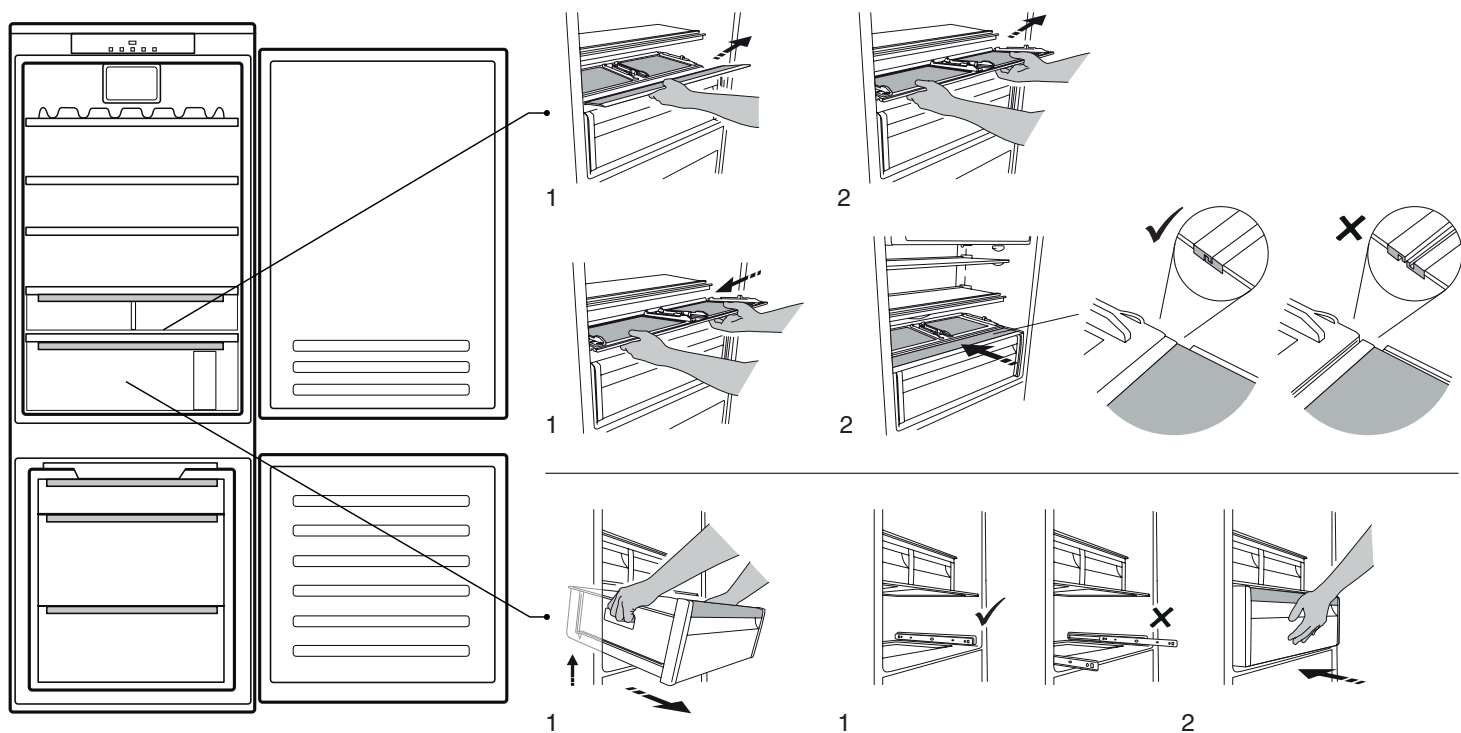


Apzīmējums

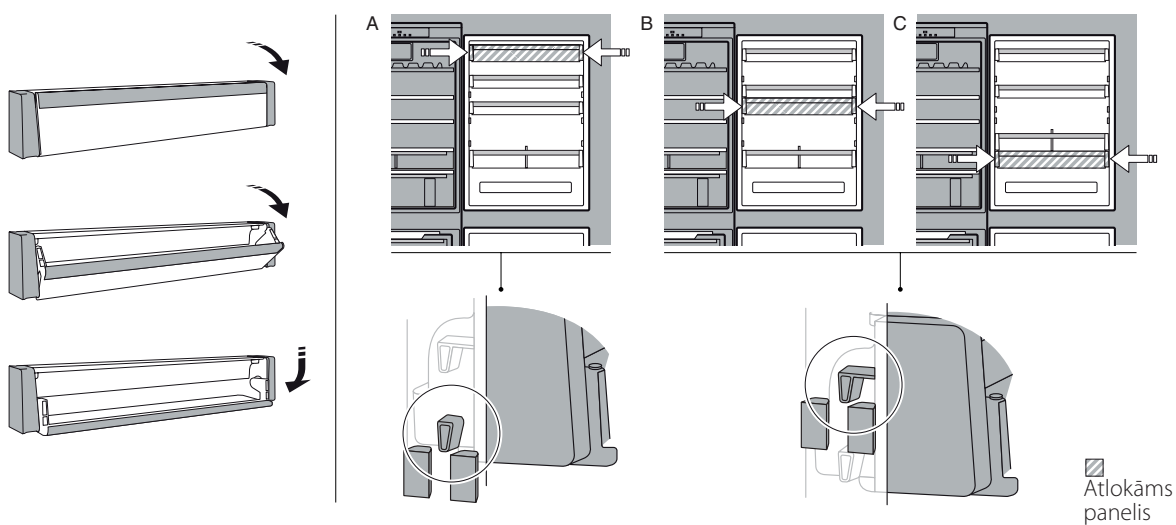
- MĒRENĀ ZONA**
Paredzēta tropisko augļu, konservu, dzērienu, olu, mērču, marinētu produktu, sviesta, ievārijuma uzglabāšanai
- VĒSĀ ZONA**
Paredzēta siera, piena un tā produktu, delikatešu, jogurta uzglabāšanai
- VĒSĀKĀ ZONA**
Paredzēta gatavo gaļas produktu, desertu, gaļas un zivju uzglabāšanai
- AUGĻU UN DĀRZEŅU ATVILKTNE**
- SALDĒTAVAS ATVILKTNES**
- SALDĒŠANAS ZONAS ATVILKTNE**
(Visvēsākā zona)
Paredzēta, lai saldētu svaigu/pagatavotu pārtiku

* Tikai atsevišķiem modeļiem

ATVILKTNES UN "SLIDING TRAY" (IZŅEMAMĀ PLAUKTA) IZŅEMŠANA



ATLOKĀMS PANELIS (DETAĻA, KO VAR NOVĪETOT DAŽĀDOS AUGSTUMOS)



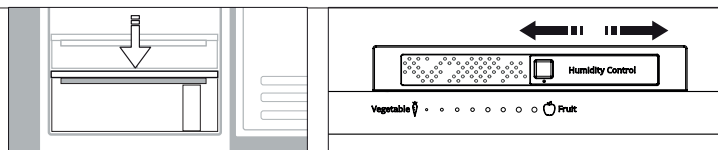
SVAIGAS PĀRTIKAS NODALĪJUMS 0°*

Atvilktnē, kas ir īpaši piemērota zemas temperatūras uzturēšanai, lai ilgāk saglabātu svaigu pārtiku (piemēram, svaigus makaronu ēdienus, skābu krējumu, pesto un salsas mērci, kūku krēmu, pudiņu, kausēto sieru, aukstos uzgriežamos, saldus ēdienus, gaļu un zivis).

Atvilktnes iekšējā temperatūra ir robežās no +3 °C līdz -2 °C. Lai atvilktnē darbotos pareizi, neizvēlieties režīmu Atvaļinājums.







HUMIDITY CONTROL (MITRUMA LĪMEŅA VADĪBA)*

Mitruma līmeņa pārslēgs augļu un dārzeņu atvilktnē: pārbīdiet pārslēgu, lai noregulētu pareizu mitruma līmeni, uzglabājamās pārtikas labākajai saglabāšanai.



* Tikai atsevišķiem modeļiem

TRAUCĒJUMMEKLĒŠANA

Kā rīkoties, ja...	Iespējamie iemesli	Risinājumi
Vadības panelis ir izslēgts, ierīce nedarbojas.	Ierīce var būt ieslēgšanas/gaidstāves režīmā. Elektropadeve ierīcei var būt traucēta.	Ieslēdziet ierīci, nospiežot ieslēgšanas/gaidstāves režīma pogu. Pārbaudiet, vai: <ul style="list-style-type: none"> nav energopadeves pārtraukuma; kontaktdakša ir pareizi pieslēgta kontaktligzdai, un elektrotīkla divpolu slēdzis (ja ir) ir pareizā pozīcijā (proti, ļauj piegādāt strāvas padevi uz ierīci); nedarbojas sadzīves elektrosistēmas aizsargierīces; strāvas kabelis nav bojāts.
Nedarbojas iekšējā gaismā.	Iespējams, jānomaina spuldzīte. Ierīce var būt ieslēgšanas/gaidstāves režīmā.	Modeļi ar LED gaismām: sazinieties ar pilnvarotu tehniskās palīdzības dienestu. Ieslēdziet ierīci, nospiežot pogu  (skatiet informāciju par gaidstāves funkciju).
Temperatūra nodalījumos nav pietiekami zema.	Tam var būt dažādi iemesli (skatiet sadaļu "Risinājumi").	Pārbaudiet, vai: <ul style="list-style-type: none"> durvis aizveras pareizi; ierīce nav uzstādīta blakus siltuma avotam; iestatītā temperatūra ir atbilstoša; gaisa cirkulācija pa ventilācijas režīgi ierīces apakšā nav nosprostota.
Ledusskapja nodalījuma apakšā ir ūdens.	Nosprostota atkausētā ūdens noteksisatēma.	Iztīriet atkausētā ūdens noteksisatēmu (skatiet sadaļu "Tīrīšana un apkope").
Ierīces priekšējā mala pie durvju izolācijas ir karsta.	Tas nav defekts. Tas novērš kondensāta veidošanos.	Risinājums nav nepieciešams.
Mirgo sarkanā  ikona, un ir dzirdams skaņas signāls	Atvērtu durvju brīdinājuma signāls Tas tiek aktivizēts, ja ledusskapja un/ vai saldētavas nodalījuma durvis paliek atvērtas ilgāku laiku.	Lai izslēgtu skaņas signālu, aizveriet izstrādājuma durvis.
Mirgo sarkanā  ikona, un ir aktivizēts skaņas signāls un  ikona.	Energoapgādes pārtraukuma trauksme Aktivizējas, ja energoapgādei ir ilgstošs pārtraukums, kas izraisījis temperatūras paaugstināšanos saldētavas nodalījumā. Piezīme. kamēr ir deaktivizēta energoapgādes pārtraukuma trauksme, produktam nevar iestatīt citu temperatūru.	Pirms skaņas signāla ieslēgšanas ieteicams pievērst uzmanību temperatūras displejā redzamajai temperatūrai, proti, augstākajai temperatūrai, kas saldētavas nodalījumā sasniegta energopadeves pārtraukuma laikā. Lai izslēgtu skaņas signālu, īsi nospiediet pogu "Turn off sound alarm" (Izslēgt trauksmes skaņas signālu). Pēc pogas nospiešanas temperatūras displejā atkal būs redzama iestatītā temperatūra. Ja saldētavas nodalījums vēl nav sasniedzis produktu saglabāšanas optimālo temperatūru, var aktivizēties saldētavas nodalījums temperatūras trauksme (skatiet saldētavas nodalījuma temperatūras trauksmi). Pirms pārtikas lietošanas pārbaudiet tās stāvokli.
Deg sarkanā  ikona (nemirgo), ir ieslēgts skaņas signāls, un mirgo saldētavas temperatūras displejs.	Saldētavas nodalījuma temperatūras brīdinājuma signāls Saldētavas nodalījuma temperatūras brīdinājuma signāls norāda, ka nodalījumā nav optimāla temperatūra. Tas var notikt, izmantojot saldētavu pirmo reizi, pēc atkausēšanas un/ vai tīrīšanas, sasaldējot lielu pārtikas daudzumu vai tad, ja saldētavas durvis nav pilnībā aizvērtas.	Lai izslēgtu skaņas signālu, īsi nospiediet pogu „Turn off sound alarm” (Izslēgt trauksmes skaņas signālu), šajā brīdī temperatūras displejs beigs mirgot. Kad ir sasniegti optimālie temperatūras apstākļi, sarkanā ikona izslēdzas automātiski. Ja trauksme saldētavas nodalījumā saglabājas, sazinieties ar pilnvarotu tehniskās palīdzības dienestu.
Deg sarkanā ikona  , skan brīdinājuma signāls, un displejā mirgo burts "F".	Darbības traucējuma brīdinājuma signāls Trauksme norāda uz tehniska komponenta disfunkciju.	Piezvaniet uz tehniskās palīdzības dienestu. Lai izslēgtu skaņas signālu, īsi nospiediet pogu "Turn off sound alarm" (Izslēgt trauksmes skaņas signālu).

* Tikai atsevišķiem modeļiem



Drošības norādījumus, lietotāja rokasgrāmatu, izstrādājuma īpašo zīmi un energopatēriņa informāciju varat lejuplādēt:

- Apmeklējot tīmekļa vietni docs.whirlpool.eu
- Izmantojot QR kodu
- Vai arī **sazinieties ar mūsu pēcpalīdzības apkopes dienestu** (telefona numurs norādīts garantijas grāmatiņā). Sazinoties ar mūsu pēcpalīdzības apkopes dienestu, lūdzu, nosauciet kodus, kas redzami izstrādājuma datu plāksnītē.



Whirlpool



400011226408