

⚠ Pirms pirmās lietošanas reizes izlasiet lietošanas instrukciju un tajā sniegtos drošības norādījumus.

Īsi un parocīgi...

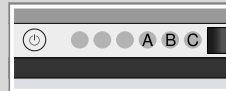
... viss, kas vajadzīgs trauku mazgājamai mašīnai. Pirms pirmās lietošanas reizes izlasiet lietošanas instrukciju un montāžas instrukciju.

Ūdens cietības iestatījumu pārskats

Šeit ir sniegts pārskats par ūdens cietības iestatāmām vērtībām. Tabula ar konkrētās valsts mērvienībām ir pieejama lietošanas instrukcijā.

Cietības diapazons	mmol/l	Iestatītā vērtība
mīksts	0 - 1,1	H00
mīksts	1,2 - 1,4	H01
vidējs	1,5 - 1,8	H02

Cietības diapazons	mmol/l	Iestatītā vērtība
vidējs	1,9 - 2,1	H03
vidējs	2,2 - 2,9	H04
ciets	3,0 - 3,7	H05
ciets	3,8 - 5,4	H06
ciets	5,5 - 8,9	H07



Mikstināšanas ierīces iestatīšana

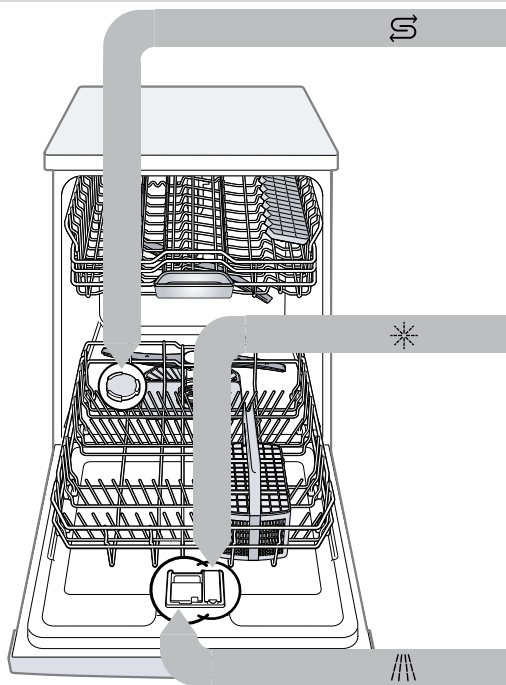
1. Nospiediet
2. Turiet nospiestu programmas taustiņu A un spiediet Start tik ilgi, līdz displejā redzams H:xx.
3. Atļaidiet programmas taustiņu A un Start.
- ✓ Programmas taustiņš A mirgo.
4. Programmas taustiņu C spiediet tik bieži, līdz ir iestatīta piemērota ūdens cietība.
5. Lai saglabātu iestatījumus, nospiediet Start.

Programmas

Programmu dati ir laboratoriju mērījumu rezultāti saskaņā ar Eiropas standartu EN 60436. Patēriņa rādītāji ir atkarīgi no izvēlētās programmas un izvēlētās papildfunkcijas. Ja ir izslēgta skalotāja ierīce vai trūkst skalotāja, darbības laiks mainās.

Programma	1) Ilgums [h:min]	2) Enerģijas patēriņš [kWh]	3) Ūdens [l]
Intensīva 70°	1) 2:15 - 2:15	2) 1,450 - 1,450	3) 15,0 - 15,0
Automātiska 45°-65°	1) 1:35 - 2:40	2) 0,950 - 1,550	3) 9,0 - 19,0
Eco 50°	1) 3:30	2) 0,937	3) 9,5
Klusa 50° ¹	1) 4:00	2) 1,100	3) 10,0
1h 65°	1) 1:00	2) 1,300	3) 10,0
Iepriekšskalošana	1) 0:15	2) 0,050	3) 4,0
Mašīnas kopšana	1) 1:30	2) 0,990	3) 9,5

¹ Programma, kura piemērota naktij: pagārināts darbības laiks, bet ļoti klusa darbība.

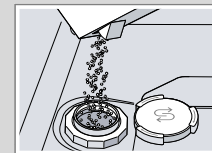


Speciālsāls iepilde

Lai izvairītos no iekārtas bojājumiem, speciālsāls tvertnē iepildiet speciālsāli tikai tieši pirms programmas palaišanas.

1. Atskrūvējiet un noņemiet speciālsāls tvertnes vāciņu.
2. Pirmajā lietošanas reizē: uzpildiet pilnu tvertni ar ūdeni.

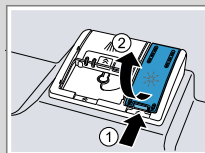
3. Iepildiet speciālsāli tvertnē. Ūdens tvertnē tiek izspiests un noplūst. Nekad neiepildiet tīrītāju.



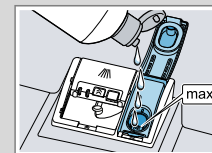
4. Uzlieciet vāciņu uz tvertnes un aizskrūvējiet.

Skalotāja iepilde

1. Nospiediet skalotāja tvertnes vāciņa mēlīti un paceliet .



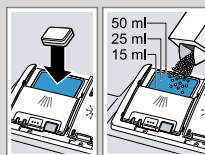
2. Iepildiet skalotāju līdz max atzīmei.



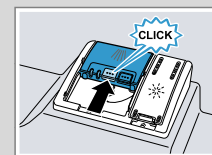
3. Aizveriet skalotāja tvertnes vāciņu.
- ✓ Vāciņš dzirdami nofiksējas.

Tīrītāja iepilde

1. Iepildiet tīrītāju sausā tīrītāja kamerā.



2. Aizveriet tīrītāja kameras vāciņu.
- ✓ Vāciņš dzirdami nofiksējas.

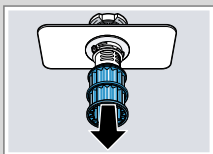
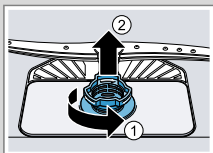


Tas notiek šādi

1. Ievietojiet traukus. Mazgājiet tikai traukus, kas ir piemēroti trauku mazgājamai mašīnai. Notīriet no traukiem lielas ēdienu atliekas. Pārbaudiet, vai smidzināšanas lāpstiņas var brīvi griezties.
2. Iepildiet tīrītāju.
3. Ieslēdziet iekārtu .
4. Iestatiet programmu.
5. Palaidiet programmu Start.
6. Pēc programmas beigām izņemiet traukus.
7. Lai atceltu programmu, apm. 3 sekundes spiediet Reset 3 sec. Programma tiek atcelta un pēc apm. 1. minūtes pabeigta.

Sietu tīršana

1. Pēc katras mazgāšanas pārbaudiet, vai sietos nav atlieku.
2. Pagrieziet rupjo sietu pretēji pulksteņrādītāja virzienam ① un izņemiet sietu sistēmu ②.
3. Uz leju noņemiet mikrosietu.



4. Saspiediet kopā sietu klipšus ① un uz augšu izņemiet rupjo sietu ②.
5. Izīriiet sietu elementus zem tekoša ūdens.
6. Salieciet kopā sietu sistēmu.
7. Ievietojiet sietu sistēmu iekārtā un pagrieziet rupjo sietu pulksteņrādītāja virzienā. Ievērojiet, lai bultiņu marķējumi atrastos viens otram pretī.



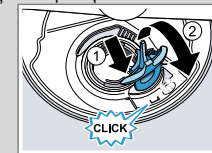
Smidzināšanas lāpstiņu tīršana

1. Noskrūvējiet augšējo smidzināšanas lāpstiņu ① un noņemiet virzienā uz leju ②.
2. Apakšējo smidzināšanas lāpstiņu noņemiet virzienā uz augšu.
3. Zem tekoša ūdens pārbaudiet, vai nav nosprostotas smidzināšanas lāpstiņu izplūdes sprauslas, un pēc vajadzības izīriiet svešķermeņus.
4. Ievietojiet apakšējo smidzināšanas lāpstiņu.
 - ✓ Smidzināšanas lāpstiņa dzirdami nofiksējas.
5. Ievietojiet un pieskrūvējiet augšējo smidzināšanas lāpstiņu.

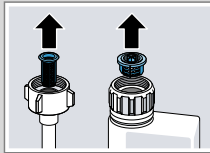



Notekūdeņu sūkņa tīršana

1. Atvienojiet ierīci no elektrotīkla.
2. Izņemiet sietu sistēmu.
3. Izsmeliet esošo ūdeni.
4. Ar karotes palīdzību izceliet sūkņa vāku un satveriet aiz tiltiņa.
5. Sūkņa vāku paceliet slīpu uz iekšpusi un izņemiet.
6. Izņemiet ēdienu atliekas un svešķermeņus lāpstiņu rata zonā.
7. Ielieciet sūkņa vāku ① un spiediet uz leju ②.
 - ✓ Sūkņa vāks dzirdami nofiksējas.
8. Iebūvējiet sietu sistēmu.



Traucējumu novēršana

Traucējums	Cēlonis un problēmu novēršana
Mirdz E:18 vai ūdens ieplūdes indikācija.	Ieplūdes šļūtene ir salocīta. <ul style="list-style-type: none"> ▶ Iztaisnojiet ieplūdes šļūteni.
Aizvērts ūdens krāns.	▶ Atveriet ūdens krānu.
Ūdens krāns ir bloķēts vai apkaļķojies.	▶ Atveriet ūdens krānu. Ja ūdens ieplūde ir atvērta, tad ūdens caurplūdes daudzumam jābūt vismaz 10 l/min.
Aizsērējis ūdens ieplūdes siets.	1. Izslēdziet iekārtu. 2. Izvelciet kontaktdakšu. 3. Aizveriet ūdens krānu. 4. Noskrūvējiet ūdens pieslēgumu. 5. Izņemiet sietu no ieplūdes šļūtenes
	
	6. Izīriiet sietu. 7. Ielieciet sietu ieplūdes šļūtenē. 8. Pieskrūvējiet ūdens pieslēgumu. 9. Pārbaudiet ūdens pieslēguma hermētiskumu. 10. Izveidojiet elektroapgādi. 11. Ieslēdziet iekārtu.

Traucējums	Cēlonis un problēmu novēršana
Mirdz E:22.	Sieti ir netīri vai aizsērējuši. <ul style="list-style-type: none"> ▶ Izīriiet sietus.
Mirdz E:25.	Tā nav iekārtas kļūda. Bloķēts notekūdeņu sūknis vai notekūdeņu sūkņa vāks ir vaļņģis. <ol style="list-style-type: none"> 1. Izīriiet notekūdeņu sūknī. 2. Pareizi nofiksējiet notekūdeņu sūkņa vāku. 
Ēdiena atliekas uz traukiem.	Trauki ir ievietoti pārāk cieši vai trauku grozs ir pārpildīts. <ol style="list-style-type: none"> 1. Ievietojiet traukus, ievērojot pietiekami brīvu telpu. Smidzināšanas strūklām jāsasniedz trauku virsmu. 2. Izvaieties no saskaršanās.
	Bloķēta apakšējās smidzināšanas lāpstiņas griešanās. <ul style="list-style-type: none"> ▶ Ievietojiet traukus tā, lai trauki netraucētu smidzināšanas lāpstiņu griešanos.
	Aizsērējušas smidzināšanas lāpstiņu sprauslas. <ul style="list-style-type: none"> ▶ Noīriiet smidzināšanas lāpstiņas.
	Netīri sieti. <ul style="list-style-type: none"> ▶ Izīriiet sietus.
	Sieti ievietoti nepareizi un/vai nav nofiksējušies. <ol style="list-style-type: none"> 1. Ievietojiet sietus pareizi. 2. Nofiksējiet sietus.

Traucējums	Cēlonis un problēmu novēršana
Ēdiena atliekas uz traukiem.	Izvēlēta pārāk vāja mazgāšanas programma. <ul style="list-style-type: none"> ▶ Izvēlieties stiprāku mazgāšanas programmu.
Likvidējamas svēdras uz glāzēm, metāliska izskata glāzēm un galda piederumiem.	Pievienotā skalotāja daudzums ir iestatīts pārāk liels. <ul style="list-style-type: none"> ▶ Iestatiet skalotāja ierīci uz zemāku pakāpi.
Rūsa uz galda piederumiem.	Skalotājs nav iepildīts. <ul style="list-style-type: none"> ▶ Iepildiet skalotāju.
	Galda piederumi nav pietiekami korozijizturīgi. Visvairāk cieš nažu asmeņi. <ul style="list-style-type: none"> ▶ Izmantojiet korozijizturīgus traukus.
	Galda piederumi rūšē arī tad, ja tiek mazgāti trauki ar rūšējošām detaļām. <ul style="list-style-type: none"> ▶ Nemazgājiet rūšējošas detaļas.
Tīrītāja atliekas atrodas tīrītāja kamerā vai tablešu ievietošanas tvērtē.	Trauki bloķēja smidzināšanas lāpstiņas un tīrītājs netika izskalots. <ul style="list-style-type: none"> ▶ Pārliedziniet, ka smidzināšanas lāpstiņas nav nobloķētas un var brīvi griezties.